

21-2학기 교환학생/복수학위 설명회

Made by 국제교류팀

Contents.

—
1.
국제교류팀
소개

—
2.
해외파견
프로그램

—
3.
FAQ

—
4
Q&A

1. 국제교류팀 소개

1. 국제교류팀 소개

62개국 325개 자매대학! (2020.10월 기준)



1. 국제교류팀 소개

- 약 60개국 300여개의 자매대학을 보유 (2020년 10월 기준)
 - 신규자매대를 늘리기 위해 노력 중
- 매년 국제교류팀을 통한 해외파견 경험학생은 약 500여명, 꾸준히 증가하는 추세
 - 코로나로 인한 프로그램 다각화 노력



국제화 프로그램 상담/문의

E-mail : exch@ajou.ac.kr

H.P : 031-219-2172

031-219-2926

홈페이지 : www.ajou.ac.kr/oia

위치 : 율곡관 152호

1. 국제교류팀 홈페이지

1- 아주대학교 홈페이지 하단의 '국제교류' 아이콘 클릭 시 이동

2- oia.ajou.ac.kr

아주대학교를 응원합니다!!

이번 '국제교류포럼'이 12/15(화) 오후 3시부터 온라인으로

온 세상에 새로운 '국제교류'를

Ajou Banner

아주대학교의 중요한 배너를 안내합니다.

< >

2021-1학기
순수외국인 특별전형
합격자 발표

AJOUINSIGHT
AJOU UNIVERSITY QUARTERLY MAGAZINE 2020 (Vol. 33)

발전기금

취업/진로

증명서발급

구매입찰

교내기관 ^

교내연락처 ^

채용 ^

주요 사이트 ^

주요 사이트

중앙도서관

산학협력단

증명서발급

취업진로

구매입찰

의료원

발전기금

국제교류


AIMS

총동문회

아주

▲

TOP

아주대학교
AJOU UNIVERSITY

개인정보처리방침 | 대학정보공시 | 예/결산공고 | 대학자체평가 | 행정서비스현장 | 청탁금지법 | 사이트맵

16499 경기도 수원시 영통구 월드컵로 206 아주대학교 T. 031-219-2114

COPYRIGHT 2020 Ajou University. All Rights Reserved.

[관리자메일보내기](#)

5



[Introduction](#)

[Outgoing Programs](#)

[Incoming Programs](#)

[Admission](#)

[Student Life](#)

[Notice](#)

03.

With Ajou, Grow Together



NOTICE

NEWS

국제교류팀 홈페이지 - 교환학생 탭

Introduction

• Outgoing Programs

Incoming Programs

Admission

Student Life

Notice



Outgoing Programs

교환학생

자매대 정보



교환학생

자매대 정보

Total 164건, 1/17

제목

검색어를 입력해 주세요



164	[인도네시아] University of Indonesia		OIA	2017-07-21	2300
163	[카자흐스탄] KIMEP University		OIA	2017-07-20	2144
162	[스페인] TecnoCampus University		OIA	2017-07-19	3447

국제교류팀 홈페이지 - 자료실 경험홍보후기

Introduction • **Outgoing Programs** Incoming Programs Admission Student Life Notice





Outgoing Programs ▾

교환학생 ▾

참가자후기 ▾



교환학생

참가자후기

Total 1821건, 1/183

제목 ▾

검색어를 입력해 주세요 

1821	[스페인] Nebrija University		OIA	2020-12-11	1
1820	[스페인] Nebrija University		OIA	2020-12-11	2
1819	[캐나다] University of Lethbridge		OIA	2020-12-11	2
1818	[미국] University of Wisconsin Milwaukee		OIA	2020-12-04	8

2. 해외 파견 프로그램 소개

해외 파견 프로그램 소개



1. 교환학생 프로그램

학기 단위 해외 자매대 파견
해외 수강학점 아주대 이관가능



2. 복수학위 프로그램

아주대 2년 + 미국 학교 2년 이수
졸업시 두 개 학위 취득

교환학생 프로그램

- 정규 교환학생

- ISEP /
UMAP
교환

- Virtual
학점교류생

- 교환학생 장학금



정규 교환학
생

1. 정규 교환학생

Q. 어떤 학교로 교환학생을 나갈 수 있나요?



교환학생 협정 체결 자매대학

1:1 상호교류 (Reciprocal Exchange)

학교별 TO 상이

1. 정규 교환학생

Q. 교환학생이란 무엇인가요?

1. 본교 등록금 O, 자매대학 등록금 X

2. 기본적으로 한 학기 단위로 자매대학 수학 가능

3. 자매대학에서 받은 수업 → 본교 학점인정이 가능

(학점: 과목 별 이수시간 기준 / 과목 분류 : 학과별 사전확인)

자세한 학점 인정 기준 - 국제교류처 홈페이지 꼭! 참조)

4. 아주대학교 전형 + 해당교 application(지원) 전형 합격⇒ 최종합격 가능

(상대교 요구조건 미충족 시 합격 취소 가능)

1. 정규 교환학생 - 장점

Q. 교환학생만의 장점이 있을까요?

구분	교환학생	어학연수	여행
외국어 학습	O	O	△
다양한 문화 경험	O	△	O
학점인정	O	X	X
전공공부	O	X	X

→ 학점이수가 안되는 어학연수 프로그램은 부담스럽지만,
외국에서의 다양한 경험을 쌓고, 학점을 취득하며
전공에 대한 이해를 넓히고
외국어 실력을 늘리고 싶은 학생들에게 추천!

2. 정규 교환학생 - 절차

Q. 어떤 선발, 파견 절차를 거쳐야 하나요?

모집 공고

온라인 접수 및
선발

파견교 배정

Nomination
(국제교류팀)

Application
(지원자)

파견전 OT

파견

귀국 후 귀국보고서
/ 학점인정

3. 정규 교환학생-지원자격

Q. 교환학생, 저도 갈 수 있을까요?

- 본교 재학생 + 휴학생
- 2학기 이상 수료 예정자 (편입생은 1학기 이상 수료자):
파견을 나가는 시점에 아주대학교에서 2학기 이상 이수완료한 상태여야 함
- 누계 이수학점이 최소 12학점 이상인 자
- 8학기 내 파견 가능 자 (편입생은 4학기/건축학과 10학기 내)
- 평균평점 2.5 이상
- 어학시험 점수 보유자 (토플 70, 토익 750 이상, IELTS 5.5 이상)
- 기 파견자 지원가능(후 순위 배정 / 면접 면제)
- 지원자격 미달 시 서류전형 탈락

3. 정규 교환학생-지원자격

Q. 영어 성적이 낮는데, 갈 수 있을까요?

일반 교환학생

언어권	지원자격 (최소 필요 어학성적) 학교별 상이		
	IBT 토플	IELTS	토익
영어권	70	5.5	750
불어권	DELTA A2 이상		
일어권	JLPT N2급		
중국어권	신 HSK 4급		

※ **자매대 별 지원요건이 상이함:**

파견가능대학별 어학요건을 직접 확인 후 충족하는 대학만 지원 가능

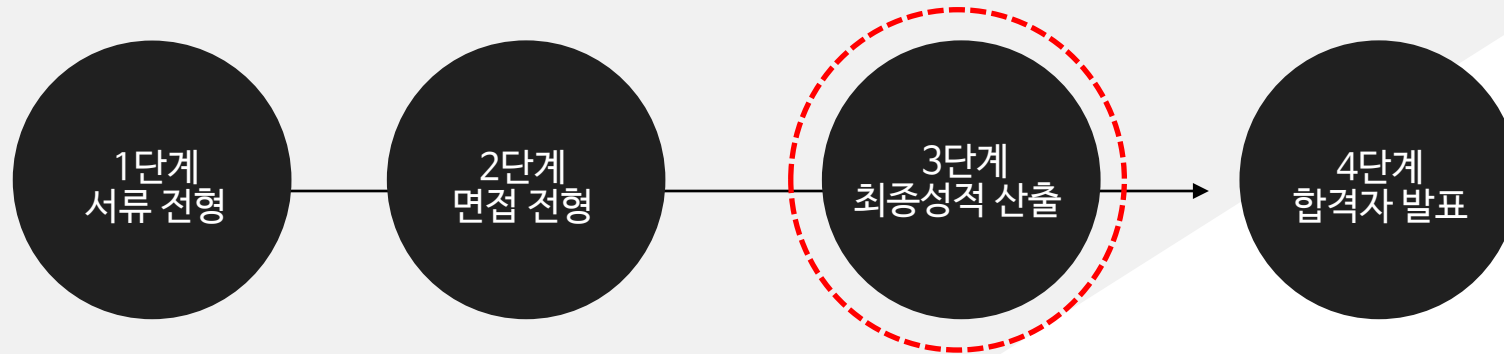
※ 어학요건은 본인이 파견학교에서 수강할 언어의 어학요건 중 한 가지를 만족해야함.

(예: 중국 북경이공대에서 전공과목 영어강의 수강을 원할 경우 “영어권” 어학요건을 보유해야 하며, 중국어강의 수강을 원할 경우 “중국어권” 어학요건을 보유해야 함)

4. 정규 교환학생-선발일정 (변동 가능)

파견시기	구분	지원서 접수	전형일정
21-2	1차 선발	1월 말 ~ 2월 초	면접 : 2월 중 예정 합격자 발표: 2월 말 예정
	2차 선발	3월 초	면접: 3월 중 예정 합격자 발표: 3월 말 예정

5. 정규 교환학생-선발방법



지원 자격 심사

원어면접
(영어, 불어, 일어, 중국어 등)

1.

평점 (40%)
어학 (40%)
면접 (20%)

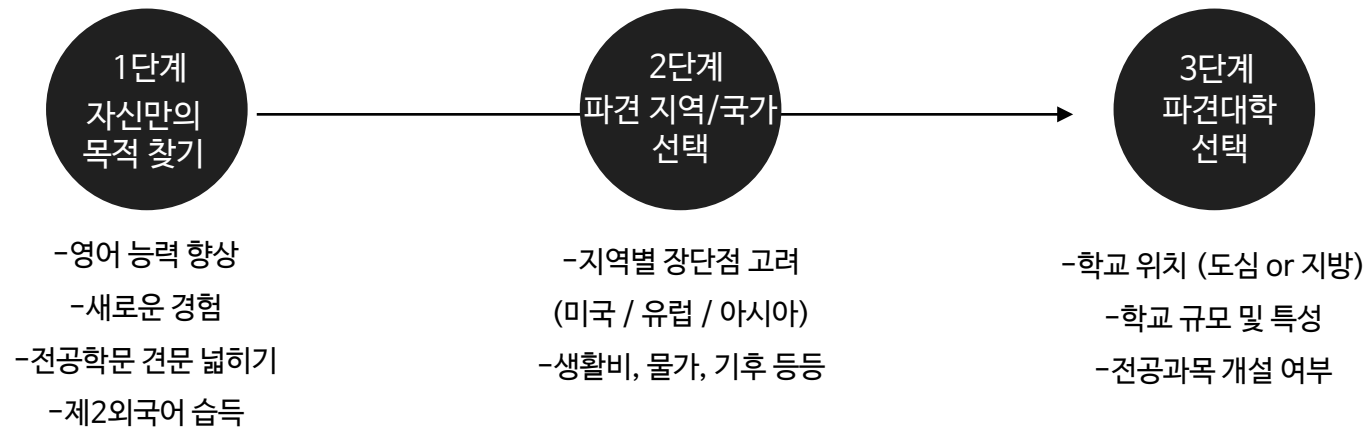
2.

가산점

- 영어강의 수강 실적 가산점
- 국제화 자원봉사 가산점

가산점 관련 서류는
면접일에 제출!

5. 교환학생, 어떻게 결정할까?



5. 정규 교환학생-학교 선정 TIP

국가 & 학교
선정

관심 있는
국가, 학교 선별

자매대
정보검색

1- 지원가능대학 목록 리스트에
서 학교별 어학기준을
확인

+ 파견 원하는 대학교 홈페이지
어학기준 확인 필수

2- 관심있는 대학교
홈페이지 탐색

(어학기준 변동가능):
홈페이지 참조 필수!!!

전공수업 및
관심분야 확인

지원가능대학 목록 리스트
- > 수강가능과목사이트에
들어가 수강 가능 과목 탐색
(* 실제 개설과목은 상이할 수 있음!)

경험홍보후기
탐독

자료실에 있는
경험홍보후기를
통해 좀더 실질적인
정보를 확인

기파견자
활용

기파견자에게 좀 더
구체적인 정보를
듣고 싶다면,
기파견자
이메일을 국제교류팀에
문의

국제교류팀 홈페이지
exch@ajou.ac.kr

학점인정
상담

관심교에서 제공하는 과목이
본인 학과 전공과목으로 인정받을 수
있는지의 여부를 미리 알고 싶다면,

과목 + 과목개요를 잘 정리하여
학과 전공주임교수님께 상담

6. 정규 교환학생-각 국가별 평균 소요 비용

파견국가	독일 	스페인 	핀란드 	미국 	중국 	태국 
기숙사	약 25만원	약 37만원	약 30만원	약 180만원	약 20만원	약 32만원
식비	학생식당 평균 5000원	외부 레스토랑 평균 11000원	학생식당 평균 4500원		학생식당 평균 1800원	학생식당 평균 2000원

6. 정규 교환학생-각 국가별 평균 소요 비용

→ 나라, 학교별 여건이 매우 상이하므로
국제교류팀 홈페이지 <경험홍보후기> 참고

생활정보	전체 소요 비용
	항목별 소요 비용
	파견교 장학금 지급여부

Item	Price (자세히 기술)	Reference
Books	책 비용 들지 않습니다. 제가 수강한 강의에서 는 파워포인트만 활용했습니다.	
Housing	월 550유로	
Meals	집에서 해먹는 경우 : 약 6-7유로 외식: 점심-약 12유로 / 저녁-약 17유로	
Transportation	무제한 이용할 수 있는 교통카드: 카드 값-6.5 유로 / 한 달 무제한: 20.9유로	
Living Expenses	식비, 교통 등 모든 생활비 1000유로 내외로 들었습니다.	
Insurance	한화 여행자보험: 25만원 내외	
Others	여행 포르투갈 - 60만원 네덜란드 - 80만원 빌바오 - 20만원 바르셀로나, 스페인 남부, 테네리페 섬 - 200 만원 런던 - 100만원	
TOTAL	약 1400만원	

● ●
ISEP 교환학생

1. ISEP 교환학생

-아주대학교 기숙사비 및 식비 기준으로 본교 일괄 납부 후
파견교에서 이에 상응하는 혜택을 누림

ISEP 가입학교라면, 아주대학교 자매대학이 아니어도 지원 가능
(지원가능 목록에 없는 대학 신청 가능)

ISEP 회원교로 파견 가능 (전세계 약 300개의 회원교)

ISEP-US - 미국 내 ISEP 회원교
ISEP-Multi - 미국 외 ISEP 회원교

	일반 교환학생	ISEP 교환학생
파견대학	본교 자매대학	ISEP 회원대학
등록금	아주대	아주대
기숙사	해외 자매대	아주대 (약 300만원)
식비	본인 부담	

“정규 교환학생 선발과 같이 진행”

(서류 - 면접) 동일하게 진행
학교 배정은 ISEP을 통해 배정

본교 교환학생 선발 시 10지망 이내 1개 지망으로 ISEP 선택

본교에서 ISEP 파견생으로 최종합격 후 ISEP로 지원서 작성

2. ISEP 교환학생

한국에서는 7개 대학만 ISEP 회원 : **아주대**, 연대, 고대, 이대, 계명대, 한양대, 서울시립대

전세계 약 300여개의
ISEP 회원교 지원 가능

기숙사비 및 식비를
아주대학교 로 납부(학기당 약 300만원)
상대교에서 책정된 금액만큼 수령

***지원한 대학교가 교환학생 TO가 넉넉하지 않을 경우
다음 학기로 미뤄지거나, 학교 교체가 필요할 수 있음**

3. ISEP 교환학생

<https://www.isepstudyabroad.org/>

ISEP-US : 미국 내 ISEP 회원교



ISEP-Multi : 미국 외 ISEP 회원교



캐나다



일본



독일

● ●
UMAP 교환학생

1. UMAP 교환학생

- 일반 교환학생과 동일하게 아주대 등록금 납부, 상대교 식비 및 기숙사비 납부
- UMAP 회원교라면 아주대학교 자매대학이 아니어도 지원 가능
(지원가능 목록에 없는 대학 신청 가능)

UMAP파견 가능 (아태지역 570여개 회원교)



UMAP

University Mobility in Asia and the Pacific

“정규 교환학생 선발과 같이 진행”

(서류 - 면접) 동일하게 진행
학교 배정은 ISEP을 통해 배정

본교 교환학생 선발 시 10지망 이내 1개 지망으로 UMAP 선택

본교에서 ISEP 파견생으로 최종합격 후 UMAP로 지원서 작성

2.UMAP 교환학생

<http://umap.org/>



BC, Canada

Okanagan College
ESL, Arts, Science or Business



Taiwan, Taiwan

National University of Kaohsiung
International School Program (ISP)



Kagawa, Japan

Kagawa University
Sanuki Program @ Kagawa University



Fukui, Japan

University of Fukui
UF exchange program



Thailand, Thailand

Chiang Mai University
Bachelor of Science Program in Integrated Design in Emerging Architecture (IDEA)



Hanoi, Vietnam, Vietnam

University of Transport and Communications
Exchange Study in UTC



Davao del Sur, Philippines

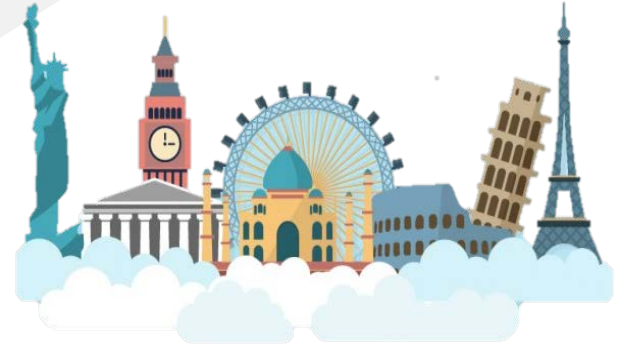
Ateneo de Davao University
Ateneo de Davao University UMAP Exchange Program



Virtual 학점교류생

1. Virtual 학점교류생

Q. 어떤 학교로 교환학생을 나갈 수 있나요?



Virtual 교환학생 프로그램 TO 제공하는 대학

1:1 상호교류 (Reciprocal Exchange)

학교별 TO 상이

1. Virtual 학점교류생

Q. Virtual(가상) 학점교류생이란 무엇인가요?

1. 온라인 프로그램을 제공하는 파견교

2. 프로그램이 아직 확정되지 않은 이유로, **추후 별도 모집**

3. 본교의 수업도 수강하는 동시에

해외 자매대의 Virtual 수강도 가능한 Program!



교환학생 장학
금

1. 교환학생 장학금

1.
TOP Exchange
Program

세계 300위 대학/
지역거점 우수대학

2.
ASEM-DUO
장학

유럽권 대학만 해당

3.
외부
장학

미래에셋 장학금

2. 교환학생 장학금-TOP EXCHANGE 장학

1) 세계대학랭킹 300위내 우수대학

국가	자매대학
싱가폴	Nanyang Technological University (NTU)
네덜란드	Utrecht University
네덜란드	University of Groningen
네덜란드	Universiteit Maastricht

“200만원 장학금 지원”

2) 지역거점 우수대학

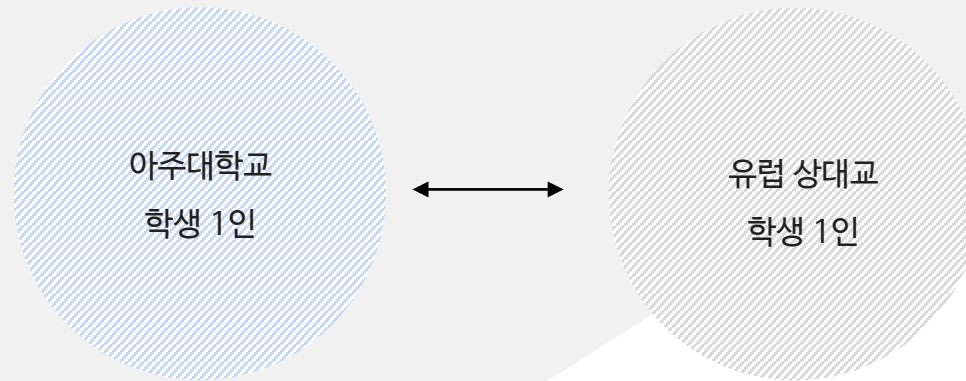
국가	자매대학
말레이시아	Universiti Kebangsaan Malaysia
일본	Nagasaki University
태국	Thammasat University
인도네시아	University of Indonesia
대만	National Taiwan Normal University

“100만원 장학금 지원”

지원방법

- 장학금에 대한 별도의 지원절차 없음
- 교환학생 선발 절차 동일하게 진행 후,
해당대학에 최종 선발된 학생을 대상으로 장학생 선발 후 통보

3. 교환학생 장학금-ASEM DUO 장학금



27개 아셈회원국 내 자매대학과 상호 교환학생이
상호 일대일 교류를 하는 경우 수혜받는 장학금

장학금액= 4000유로 (약 500만원)

선발방법

- 국제교류팀에서 학생 매칭 후 아셈듀오 사무국으로 신청
- 학생 별도 신청 절차 없음

선발대상

- 매년 2학기 파견생에 한함 (재학생, 신청 시 해외체류학생 신청불가)

4. 교환학생 장학금-외부 미래에셋 장학금



미래에셋 장학재단에서 교환학생, 복수학위로 파견되는 학생을 대상으로
신청서 접수 후 선발 (담당부서: 학생지원팀)

장학금액= 미주/유럽/기타 : 700만원
아시아: 500만원

지원자격	선발방법
<ul style="list-style-type: none">- 직전학과와 총평점이 모두 3.5 이상인 자(동시 충족)<ul style="list-style-type: none">- 경제적 여건 충족자- 전공 자격요건 충족자 <p>(세부기준은 학생지원팀 공고 <미래에셋 장학금> 기준 참고)</p>	<ul style="list-style-type: none">- 미래에셋박현주재단 홈페이지 온라인 지우너- 필요서류 취합 후 아주대 학생지원팀 제출- 별도의 면접절차 없이 미래에셋 심사 후 최종합격자 발표

복수학위 프로그램

1. 복수학위 프로그램 Dual Degree

복수학위란?

- “본교에서 일정 조건의 학점을 충족하고 (졸업학점의 1/2 이상) 상대교에서 남은 학점을 이수
 - 졸업 시 아주대 학위 + 파견교 학위 총 2개 학위 취득
 - 파견가능교: SUNY / IIT
- (단, 양교의 졸업요건을 모두 충족시켜야 아주대 및 파견교 학위를 모두 취득할 수 있음)”



2. 복수학위 프로그램 특징

1 - 학점 인정 및 비용

학점

1. 학과별 졸업학점의 1/2까지 아주대로 이관 가능
(파견 전, 졸업학점 절반 이상 이수)
2. 파견교에서 취득한 성적 및 GPA
본교 GPA에 반영됨

비용

1. 파견기간 상대교 기준 등록금 납부
+
2. 아주대 학적유지비 (10만원) 납부
아주대 등록금 장학 처리

2. 복수학위 프로그램 특징

본교 전공 & 파견교 전공

1) 기본적으로 전공 일치 권장

전공이 불일치 시, 상대교에서 들은 수업 중 본교 전공학점으로 이관할 수 학점이 많지 않아 졸업 시 아주대 졸업요건을 충족시키려면 아주대에서 초과학기를 이수해야 함

2) 전공 변경을 희망할 경우

: 파견 전 본교 전공 졸업요건을 만족시키거나, 방학이나 초과학기를 이용하여 아주대 전공 졸업요건을 충족시켜야 합니다.

파견전 필수 준비사항

1) 어학 / 학점 요건

2) 본교 졸업 가능 여부

(학부사무실/ 학과장님 상담)

3) 본교에만 개설되는 과목 (예- 아주희망)

모두 아주대 수강

3. 복수학위 프로그램-Stony Brook University

아주대학교에서 2년, 미국 학교에서 2년을 수료하고, Dual Degree를 취득할 수 있는 프로그램!

아주대가 아닌, 미국학교 졸업장도 받고 싶은 학생들을 위한 프로그램으로 시간에 대비 효율적이라고 할 수 있다.



학교소개	
개교 년도	1957 (주립대학)
지역	뉴욕 주 동부
강한 프로그램	자연과학, 컴퓨터 공학
인기 전공	심리학, 경영학, 생물학
학교 지역 물가	높음
특이 사항	미국 연구 대학 1등급

자매대학	
해당전공	대부분의 전공
어학점수	토플 IBT 80점
평점	3.6 이상
예상 비용 (1년)	
학비	US\$ 24,180
기숙사비	US\$ 8,410
총비용	US\$ 40,000

4. 복수학위 프로그램 - Illinois Institute of Technology

아주대학교에서 2년, 미국 학교에서 2년을 수료하고, Dual Degree를 취득할 수 있는 프로그램!
아주대가 아닌, 미국학교 졸업장도 받고 싶은 학생들을 위한 프로그램으로 시간에 대비 효율적이라고 할 수 있다.



학교소개	
학교타입	사립
개교년도	1890년도
지역	일리노이주 시카고
강한 프로그램	건축학 (가을학기 입학만 가능)
특이 사항	장학금 지급 (수업료 일부)

자매대학	
해당전공	공대, 자연, 정통, 경영, 심리
어학점수	토플 IBT 80
평점	3.5 이상
예상 비용 (1년)	
학비	US\$40,000
기숙사비	US\$7,200
총비용	US\$58,000
장학금	USD13,000~19,000/년

5. 복수학위 프로그램 장점

아주대학교에서 2년, 미국 학교에서 2년을 수료하고, Dual Degree를 취득할 수 있는 프로그램!
아주대가 아닌, 미국학교 졸업장도 받고 싶은 학생들을 위한 프로그램으로 시간에 대비 효율적이라고 할 수 있다.



조현근 (경영 00)

- Stony Brook University 복수학위
- 일리노이대학(UIUC) 대학 통계학 박사
- Western Michigan 대학 통계학 교수 임용



이해창 (경영 07)

- Stony Brook University 복수학위
- Ajou-SUNY 학생회장('13-2)
- 현재 Stanford 대학 통계학 석사과정 재학중

■ 해외 대학원 진학 OR 미국 커리어

6. 복수학위 프로그램 - 파견자 진로 현황

아주대학교에서 2년, 미국 학교에서 2년을 수료하고, Dual Degree를 취득할 수 있는 프로그램!
아주대가 아닌, 미국학교 졸업장도 받고 싶은 학생들을 위한 프로그램으로 시간에 대비 효율적이라고 할 수 있다.

학부	파견교	진로
기계공학	IIT	버지니아 텍 석박사 ,현대자동차 연구소
기계공학	IIT	아주대학교 기계공학부 교수
환경교	IIT	시카고 Terra Engineering LTD
기계공학	IIT	스탠포드 석사 / 두산기술원
정컴	SUNY	Bloomberg, NY
정컴	SUNY	Software development Engineer, Microsoft
이비즈	SUNY	필립모리스 코리아
미디어	SUNY	Game Programmer, 2k sports (Sanfransisco)
사과	SUNY	Harvard 대학원 석박사
경영	SUNY	코넬대 금융공학 석사
사과	USC	런던정경대

7. 복수학위 프로그램 - 파견자 진로 현황

아주대학교에서 2년, 미국 학교에서 2년을 수료하고, Dual Degree를 취득할 수 있는 프로그램!
아주대가 아닌, 미국학교 졸업장도 받고 싶은 학생들을 위한 프로그램으로 시간에 대비 효율적이라고 할 수 있다.

학부	파견교	진로
정컴	SUNY	Oxford대 석사
경영	SUNY	LG 상사
전자	SUNY	스탠포드 통계학 석사
자연	SUNY	코넬대 Bio Medical 박사(전액장학)
E-biz	SUNY	대우인터네셔널
화공신소재	SUNY	펜실베니아대 석사
경영	SUNY	콜롬비아대 통계학 석사
전자	SUNY	조지아텍 ECE 박사
정컴	SUNY	푸르덴셜생명
경제	SUNY	시카고대 통계학 석사
정컴	SUNY	미국 현지 취업(Locus Telecom)

자주 묻는 질
문
FAQ

Q: 교환학생 가려면 언제부터 무엇을 준비해야 하나요?

A: 1학년 2학기때부터 지원이 가능하므로, 학점이 2.5 이상이 되도록 유지
토플이나 토익점수를 미리 준비해놓으세요.

Q: 마지막 8학기에도 교환학생 파견 가능?

A: 가능합니다. 다만 파견학기 종료 후 졸업사정기간 내에 성적이 이관되지 못할 경우
다음학기에 졸업하여도 무방함을 서약하는 서약서를 제출하셔야 합니다.

Q: 어학성적표가 늦게 나올 것 같아요.

A: 인터넷 성적 캡처해서 지원가능합니다. 추후 원본을 제출하셔야 합니다.

Q: 학점은 언제까지 반영되나요?

A: 지원하는 시점에 성적표를 떼보았을때 나타나는 성적까지 반영됩니다.

Q: 교환학생 파견 후 복수학위 지원 가능?

A: 가능합니다.

Q: 교환학생으로 인정받은 학점이 평균 평점에 영향을 주나요?

A: No. 취득학점에는 반영하나 전체 평점에 영향을 주지 않음
복수학위는 전체 평점에 영향을 줌

Q: K 대학 교환학생에 합격할 수 있는 성적(평점, 어학점수)은 몇 점인가요?

A: 특정대학의 합격 성적은 존재하지 않습니다.

학점, 어학성적, 면접점수, 가산점을 합산하여 선발하며,
지원자가 매 학기 다르므로 특정대학의 평균 합격점수는 알 수 없습니다.

감사합니다