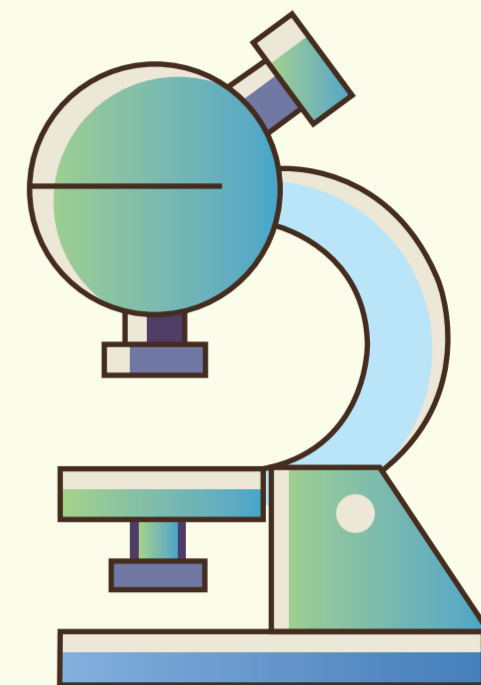
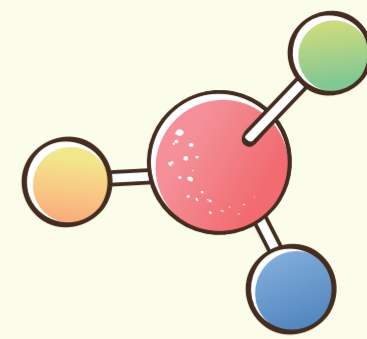
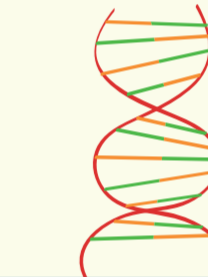
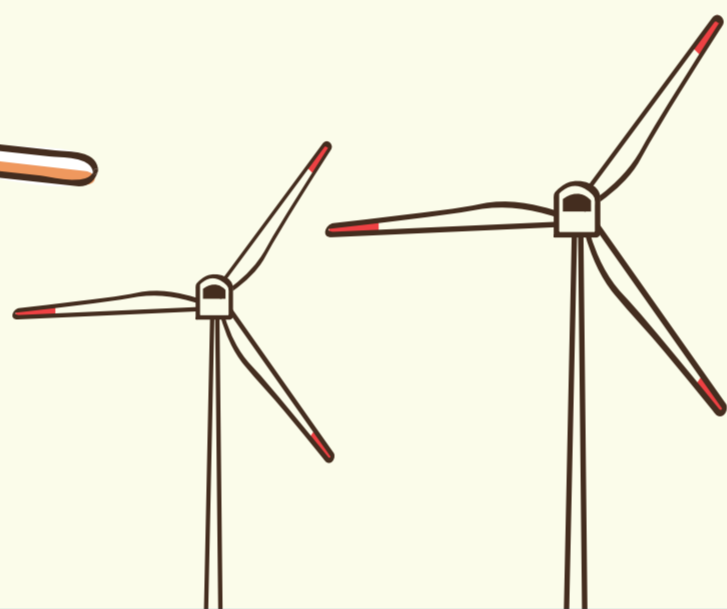
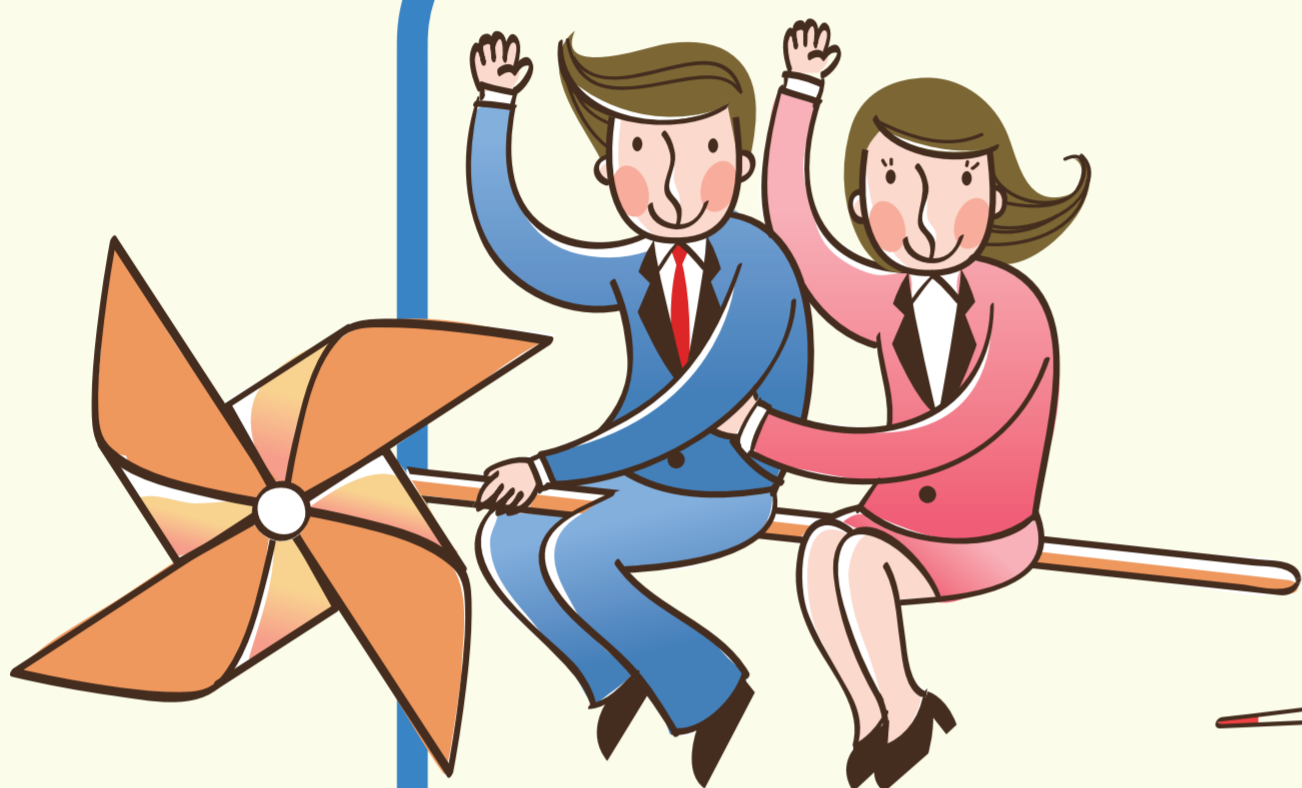


제6기



연구장비엔지니어양성과정 교육생 모집 안내



SEE 장비사관학교
School of Equipment Engineers

국내유일의 연구장비 엔지니어 교육스쿨 SEE에서 당신의 꿈을 실현하세요.

연구장비 엔지니어란?

연구장비에 대한 소정의 교육을 이수하여 전문적 지식과 기술을 보유하고, 연구장비의 운용 및 관리 업무를 전담하며, 장비의 운용을 통해 데이터의 산출과 해석이 가능한자로서 연구 개발 활동을 직접적으로 지원하는 **핵심 전문기술인력**

교육과정 특징(운영관리 교육)

- 역량있는 멘토가 연구장비의 이론부터 운영, 결과해석, 분석노하우까지 가르쳐 주는 **실습위주의 도제식 집중교육**
- 교육생 3명당 1명의 멘토가 매칭되어 밀착지도하며 **1:1 맞춤형 멘토링제 운영**

구성	교육내용	일정	시간
기본교육 (집체교육)	물리, 화학, 생물의 기초과학교육 장비 안전·관리·윤리 교육 오리엔테이션(명장 초청강연, 장비투어 등)	'17.03.02 ~ 03.15	80시간
일반교육	20대 핵심 연구장비 이론 및 실습교육(필수) 자율 연구장비 실습교육(선택)	'17.03.16 ~ 06.13	480시간
전문교육	영어, 시험인증, 취업특강 등의 전문교양교육(필수) 교육생이 선택한 전공 연구장비 집중 심화실습교육(필수) 연구장비 관련 분야의 산업체 현장실습교육(선택)	'17.06.14 ~ 12.29	1,080시간

※ 자율 연구장비 실습교육, 전문교양교육, 산업체 현장실습교육은 전문교육기관마다 다를 수 있음

20대 핵심 연구장비

SEM, TEM, SPM, CLSM, LC, GC, IC, LC/MS, GC/MS, ICP/MS,
UV/Vis, FT-IR, NMR, AAS, XRF, XPS, XRD, TA, PSA, EA

교육생 특전 및 혜택

- 교육비 전액 지원, 20대 핵심 연구장비 교육교재 무상 제공
- 매월 출석률 80% 이상인 교육생에게 **교육연수비 월 30만원(세전금액)지급**
- 실무 역량 향상을 위한 **현장실습 기회 제공**
- 수료 요건을 충족한 교육생에게 연구장비 교육 **수료증 수여**
- 필수 교육과정 이수 후 연구장비 관련 업무를 수행하는 기관에 **취업연계 지원**
- 교육 수료 후 **연구장비 전문가 자격증 취득 기회 부여**

교육신청 안내

- 교육기간** | 2017년 3월 2일 ~ 2017년 12월 31일, 10개월 과정(1,640시간)
 - 모집인원** | 권역별 9개 운영관리 전문교육기관 당 10명, 총 90명
 - 지원자격** | 이공계열(자연과학, 공학) 학과를 전공한 전문학사 이상의 학위취득자 및 2017년 2월 졸업예정자(단, 직장에 재직 중인 자는 제외)
 - 신청접수** | 2017년 1월 31일(화) ~ 2월 13일(월), 인터넷 접수 <http://see.zeus.go.kr>
 - 모집방법** | 서류전형(1차) ⇨ 심층면접전형(2차) ⇨ 최종합격
- ※ 상세 지원방법은 SEE 장비사관학교 홈페이지(<http://see.zeus.go.kr>) 공지사항 참조

문의처

- 총괄운영기관**
- 한국기초과학지원연구원 연구장비엔지니어양성사업 담당자 ☎ 042)865-3617
- 권역별 9개 운영관리 전문교육기관**

권역	지역	운영관리 전문교육기관	연락처
수도권	서울	한국과학기술연구원 특성분석센터	02-958-5959
	용인	경희대학교(국제캠퍼스) 공동기기원	031-201-2246
	수원	성균관대학교(자연과학캠퍼스) 공동기기원	031-299-6748
호남권	군산	군산대학교 공동실험실습관	063-469-1903
	광주	조선대학교 공동장비운영센터	062-230-7236
대경권	구미	구미전자정보기술원 시험인증본부 신뢰성평가센터	054-479-2074
동남권	창원	경남대학교 첨단분석센터	055-249-2971
강원권	춘천	강원대학교(춘천캠퍼스) 공동실험실습관	033-250-7130