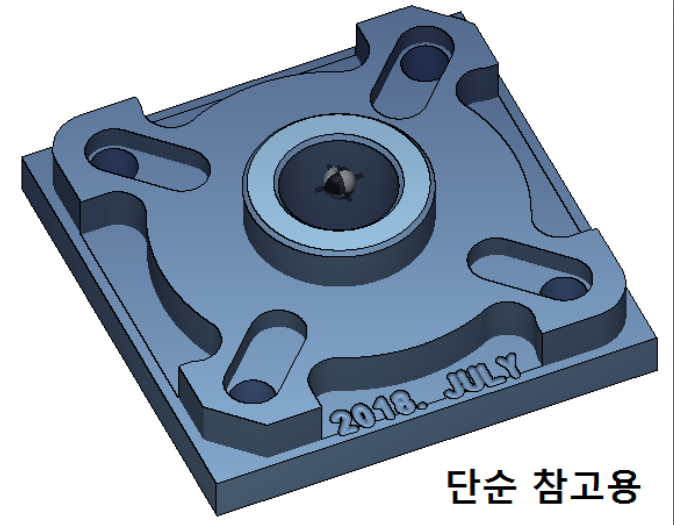
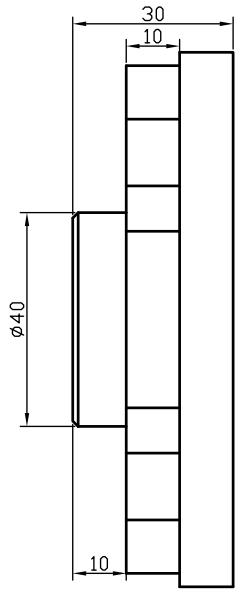
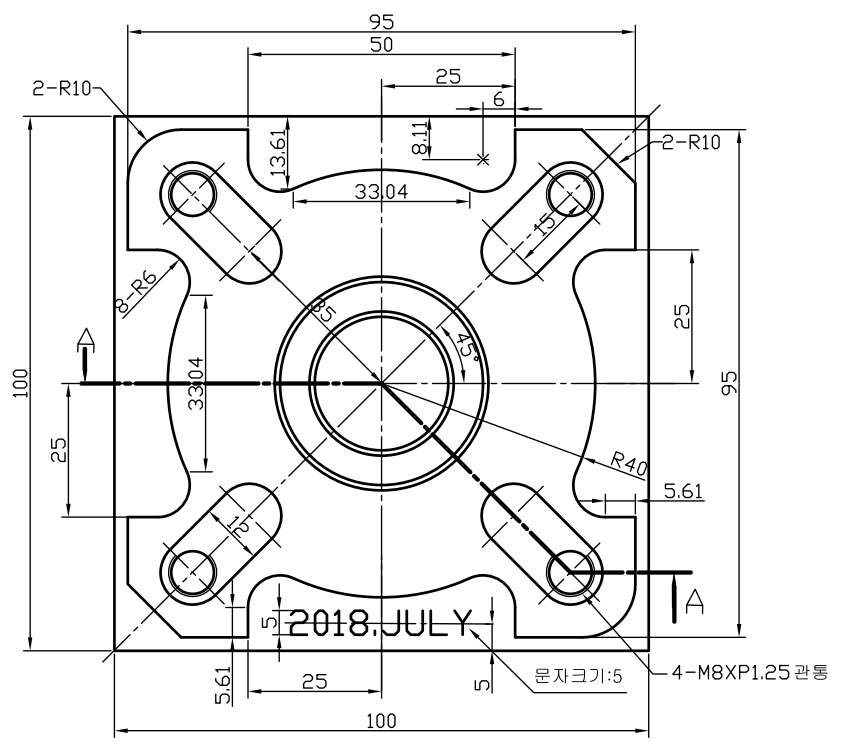


VIEW A-A



단순 참고용

- 주 서
1. 표제란 소재 크기 확인
 2. 페이스밀 표면 가공 후 작업 실시
 3. 도시하고 지사하지 않은 모서리는 C1.0
 4. 나사깊이는 나사 유효길이 임

수 정 내 용				
부호	설명code	내 용	수정자	승인자

보통사용차 (절삭가공)		용치리		재질		2018 기능경기대회	
공칭치수 구분		허용치 ±mm		AL6061-T6		소재치수	
		표면처리		100*100*T32			
				1/1		1kg	
				* * * *		고등부 CNC밀링 과제	
				* * * *			