

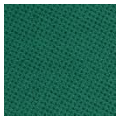
## ■ 사양서번호 3-2 : 의자



사양서번호 3-2  
의자



BU(CF341)



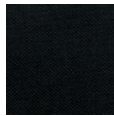
GN(CF342)



RE(CF343)



GY(CF344)



BK(CF345)

## 제 품 특 성

### OPERATIVE CHAIR

#### [규 격]

- 590\*660\*1010

#### [디자인]

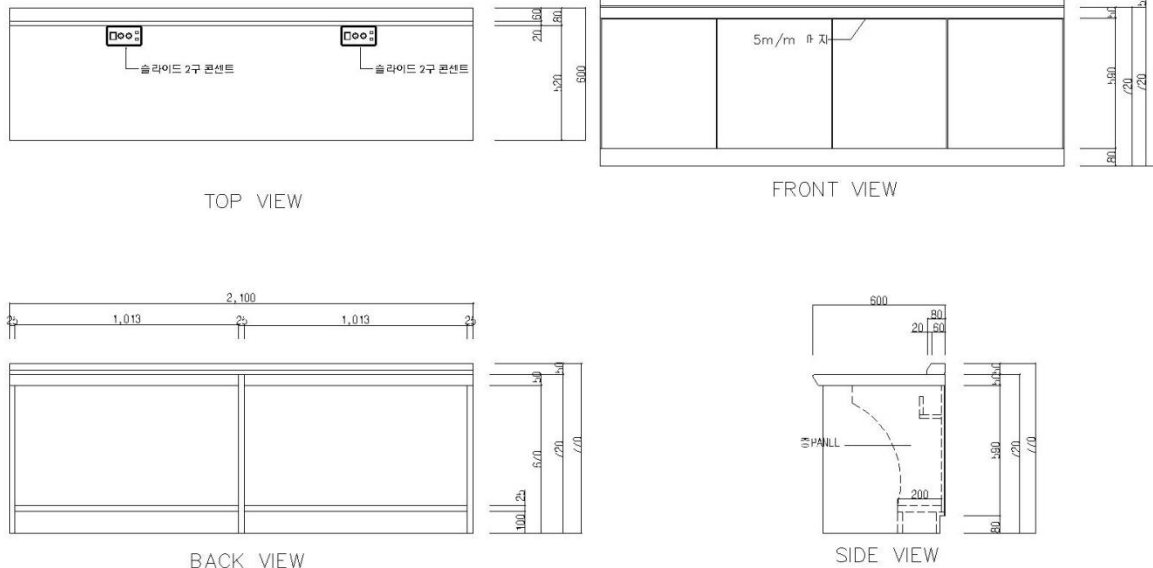
- 외부표면 경질플라스틱재 와 알미늄 다이캐스팅 으로세련된 디자인/ 깔끔한 마감처리.
- AL Die Casting 주조 팔걸이 위 우레탄 패드마감
- 미려한 알미늄 다이캐스팅 다리
- 회의실 분위기 마저 산뜻하게 바꿔주는 굳 디자인
- 고정발굽 사용

#### [소 재]

- 등, 좌판 : 원터치 고주파 집성 성형 합판 12T  
고탄성 스펀지 30mm이상 , 캐시미론
- 팔 걸 이 : Al Die Casting 팔걸이, 우레탄 성형패드
- 다 리:고급알미늄 다이캐스팅 다리/  
실버분체도장 / NY캐스타

•상기 자재 & HARDWARE는 K.S품질 기준 또는 동일한 품질에 합격한 제품.

## ■ 사양서번호 3-3 목재 강의용 책상



### [규 격]

- 2100\*600\*770

### [기 능]

- 각종 사무.정보.통신을 한 곳에서 활용 가능하게 설계.

### [소 재]

- 상판: 50mm MDF 가공 후 자연 무늬목 접착 후 우레탄 락카 (7회) 분무 도장 마감.
- 측판: 25mm MDF 가공 후 자연 무늬목 접착 후 우레탄 락카 (7회) 분무 도장 마감.
- 전면(알판): 5T MDF 가공 후 자연 무늬목 접착 후 우레탄 락카 (7회) 분무 도장 마감.
- 바닥 위 하부에 전선 수납이 용이 하게 수납 BOX제작.
- 기타 명기하지 않은 사항은 통상 제작에 준하며 기타 특이 한 사항은 추후 협의 하에 변경할 수 있다.

### [소 재]

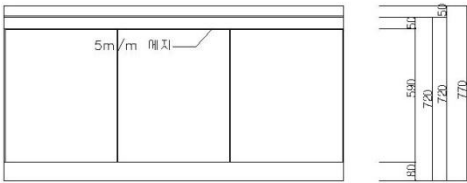
- 2구멀티에 랜 카드 1구
- USB 1구 부착된 멀티콘센트 사용



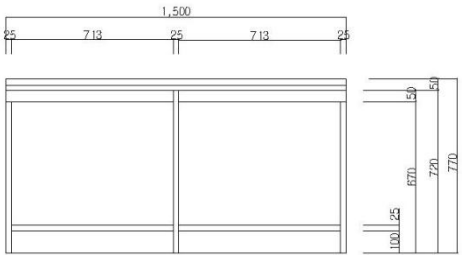
사양서번호 3-4 :목재 책상[2인용]- 강의실



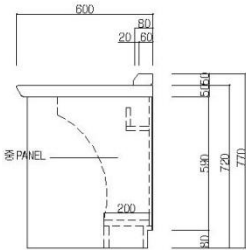
TOP VIEW



FRONT VIEW



BACK VIEW



SIDE VIEW

[규격]  
- 1500\*600\*770

[기능]  
- 각종 사무.정보.통신을 한 곳에서 활용 가능하게 설계.

[소재]  
- 상판:50mm MDF 가공 후 자연 무늬목 접착 후 우레탄 락카 (7회) 분무 도장 마감.  
- 측판: 25mm MDF 가공 후 자연 무늬목 접착 후 우레탄 락카 (7회) 분무 도장 마감.  
- 전면(알판): 5T MDF 가공 후 자연 무늬목 접착 후 우레탄 락카 (회) 분무 도장 마감.  
- 바닥 위 하부에 전선 수납이 용이 하게 수납 BOX제작.  
- 기타 명기하지 않은 사항은 통상 제작에 준하며 기타 특이 한 사항은 추후 협의 하에 변경할 수 있다.

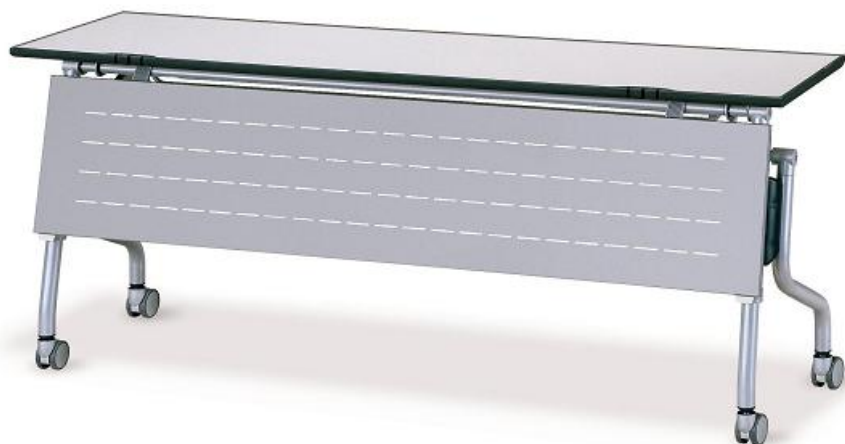
[소재]  
-2구멀티에 랜 카드 1구  
-USB 1구 부착된 멀티콘센트 사용



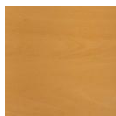
## ■ 사양서번호 3- 5: 폴딩테이블



좁은 공간에도 다량의 테이블  
적재가 가능하여  
공간활용도 높음.



사양서번호 3-5  
폴딩테이블



B(H541)



G(H542)

## 제 품 특 성

### P U B L I C L E C T U R E

#### [규 격]

- 1500\*500\*720

#### [디자인]

- 업무 집중도를 높여주는 감각적인 디자인.
- BEECH 색상과 GRAY 색상의 산뜻한 상판.
- 상판과 우레탄 EDGE의 조화에서 오는 안정감이 돋보임.
- BEECH 및 GRAY 색상의 상판과 STEEL LEG의 깔끔한 조화.

#### [기 능]

- 부드러운 우레탄 EDGE를 사용하여 신체접촉 시 부담감을 최소화 함.
- 사용자의 편의를 배려한 전선 배선 기능.
- 탈, 부착이 가능한 가림판.
- 가스 실린더에 의해 손쉽게 상판을 접을 수 있는 One-Touch Folding Mechanism(원 터치 폴딩 메커니즘).
- 좁은 공간에서도 다량의 테이블 적재가 가능하여 공간을 효율적으로 활용할 수 있음.
- STOPPER가 부착된 볼 캐스터는 안전사고를 방지해 줌.

#### [소 재]

- 표면재 : LPM
- 원자재 : PB
- EDGE : 우레탄 EDGE
- 다 리 : STEEL PIPE 벤딩 위 지정 색상 분체도장
- 가림판 : STEEL PLATE 프레스 성형 위 지정 색상 분체도장

[수상 및 인증] 2005년 우수 산업디자인 상품 선정  
[산업재산권] 디자인 2건, 특허 1건

•상기 자재 & HARDWARE는 K.S품질 기준 또는 동일한 품질에  
합격한 제품.

## 사양서번호 3-6: 의자



사양서번호 3-6  
 의자



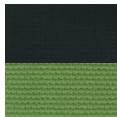
GY(CF101)



DG(CF401)



BK(CF251)



GN(CF251+CF102)



VI(CF251+CF104)

## 제 품 특 성

### S T A C K I N G C H A I R

**[규 격]**  
 - 600\*560\*837

#### [디자인]

- 모든 장소에 적용한 가능한 범용적 디자인과 실용성의 극대화.
- 사용자를 위한 등,좌판의 적정 형태의 구현과 등판의 기능성 부여.
- 생산상의 조립과 분해의 간결성 고려.
- 재활용 비율 높은 부품 사용으로 환경 친화도 강화.  
(폐기 용이성)

#### [기 능]

- 등받이 틸팅(15도)기능으로 자세의 유연성 부여.
- 테프론 글라이드의 적용으로 바닥 소음과 마찰 최소화.
- 다양한 색상과 재활용 가능한 소재를 적용.
- 사용 장소에 따라 이동 가능한 볼캐스터 적용.

#### [소 재]

- 등 판 : P.P/GF10% 성형 사출 프레임 + P.P 성형 사출 스펀지 코어
- 좌 판 : P.P 성형사출 + 30t 우레탄 발포 성형 + 지정 Fabric 마감
- 프 레 임 :  $\phi 25.4\text{mm}$  X 1.8t & 2t STEEL PIPE 위 지정 분체 도장 마감
- 글라이드: PA + 러버 / 테프론

•상기 자재 & HARDWARE는 K.S품질 기준 또는 동일한 품질에 합격한 제품.

■ 사양서번호 3-7 : 화이트 보드



화이트 보드

제 품 특 성

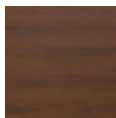
S  
C  
R  
E  
E  
N

[규 격]  
- 1800\*900

## ■ 사양서번호 3-8 -1: 시스템 회의용 테이블



사양서번호 3-8-1  
회의용 테이블



N(H641)



G(H542)

## 제 품 특 성

### STACKING

#### [규 격]

- 3600\*1050\*730

#### [디자인]

- 어떠한 회의실 규모에도 최적의 공간 연출이 가능한 모듈형 시스템.
- 다이캐스팅 다리의 미려하고 안정적인 디자인이 돋보임.

#### [기 능]

### CHAIR

- 연결 확장이 가능한 회의용 테이블.
- 회의실 크기 및 용도에 따라 다양하게 연출할 수 있음.
- 다이캐스팅 다리는 구조적으로 안정적이며 견고함.
- 멀티 탭 및 랜 모듈러가 테이블에 부착되어 있어 효과적으로 배선 관리를 할 수 있음.
- 친환경 소재 사용(폐기시 소재의 분리, 재활용이 가능).

#### [소 재]

- 표면재 : HPM
- 원자재 : PB
- EDGE : ABS EDGE
- 다 리 : 알루미늄 및 STEEL 판넬, 폴리싱 및 분체도장 마감

•상기 자재 & HARDWARE는 K.S품질 기준 또는 동일한 품질에 합격한 제품.

■ 사양서번호 3-8-2 : 회의테이블 연결 상판



사양서번호 3-8-2  
연결상판



N(H641)



G(H542)

## 제 품 특 성

S  
T  
A  
C  
K  
I  
N  
G

### [규 격]

- 800\*900\*30

### [디자인]

- 어떠한 회의실 규모에도 최적의 공간 연출이 가능한 모듈형 시스템.

### [기 능]

- 연결 확장이 가능한 회의용 테이블.  
- 회의실 크기 및 용도에 따라 다양하게 연출할 수 있음.  
- 친환경 소재 사용(폐기시 소재의 분리, 재활용이 가능).

C  
H  
A  
I  
R

### [소 재]

- 표면재 : HPM  
- 원자재 : PB  
- EDGE : ABS EDGE

•상기 자재 & HARDWARE는 K.S품질 기준 또는 동일한 품질에 합격한 제품.