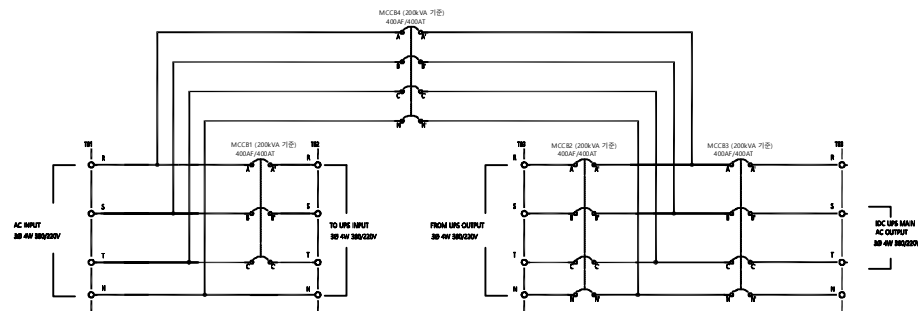


UPS(100kVA) 결선도



MBS PANEL 결선도

1 에너지센터 UPS(100kVA) 및 MBS PANEL 결선도
 SCALE : NONE



아주대학교 서버실
 개선공사

HIMEC CONSULTANTS

HIMEC
 (주)한일엔지니어링
 TEL. 02-6390-3000 FAX. 02-6390-3000

ARCHITECTS

ELECTRICAL CONSULTANTS

STRUCTURAL CONSULTANTS

CIVIL ENGINEERS

LANDSCAPE DESIGNERS

NO.	DATE	REVISION	DRAWN	APPROVED
1	2021.03			
2				
3				

서버실 개선공사

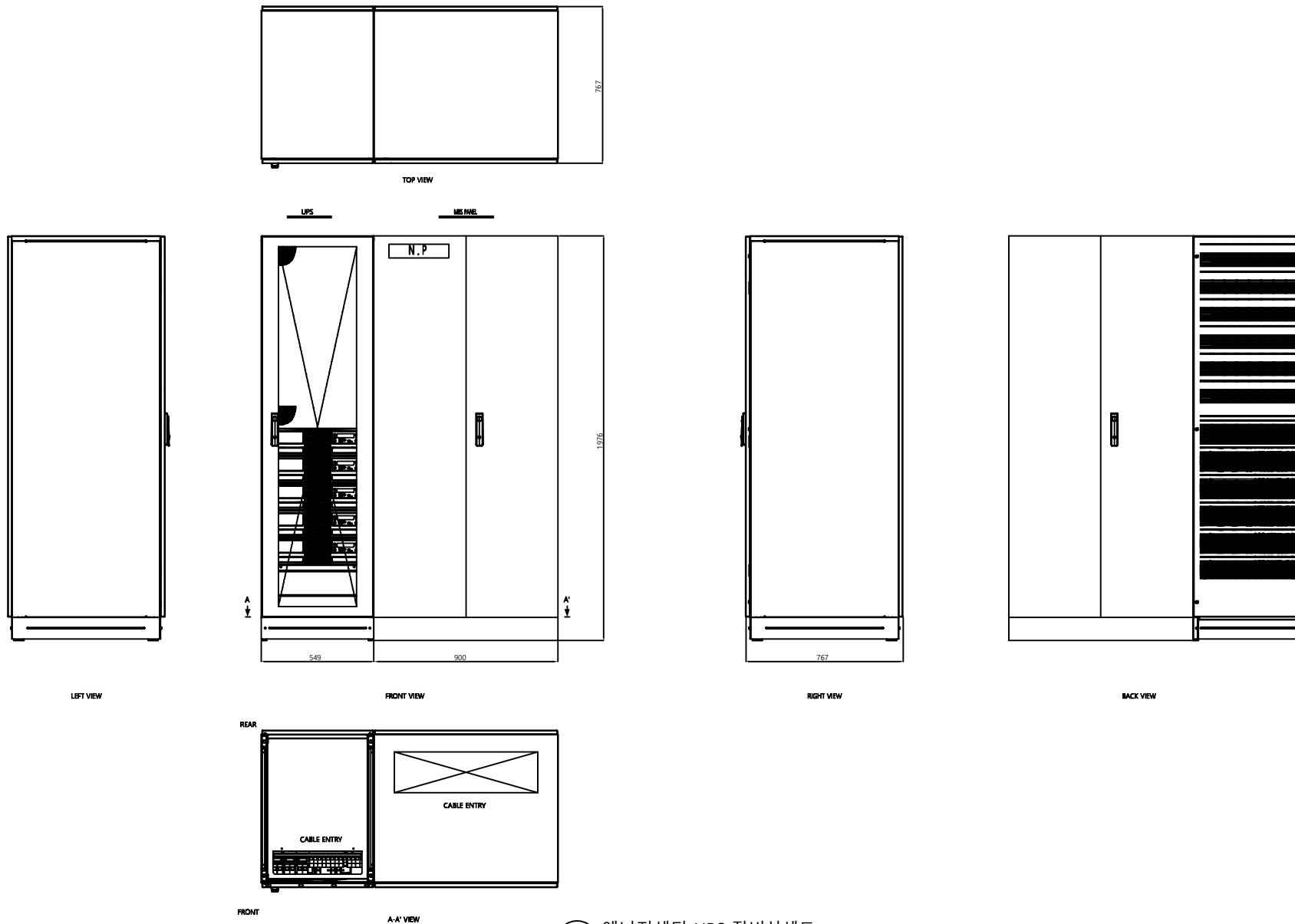
APPROVED
CHECKED2
CHECKED1

DRAWING TITLE
 에너지센터 UPS(100kVA) 및
 MBS PANEL 결선도

DRAWING NO.
 E-03

DRAWN / DATE
2021.03
SCALE
A: NONE
A: NONE

— : 기본설비 제사용
 - UPS 설치 용량은 100kVA이하 MBS 백업 차단기용량은 200kVA 기원으로 적용한다.



1 에너지센터 UPS 장비상세도
 SCALE : NONE



아주대학교 서버실
 개선공사

MICHBULEC CONSULTANTS

HIMEC
 MICHBULEC
 (주)한일엔지니어링
 TEL 02-6340-3002 FAX 02-6340-3049

ARCHITECTS

ELECTRICAL CONSULTANTS

STRUCTURAL CONSULTANTS

CIVIL ENGINEERS

LANDSCAPE DESIGNERS

NO	DATE	REVISION	DRAWN	APPROVED

PROJECT TITLE
 서버실 개선공사

APPROVED
CHECKED2
CHECKED1

DRAWING TITLE
 에너지센터 UPS 장비상세도

DRAWING NO.
 E-04

DRAWN / DATE
2021.03
SCALE
A: NONE
A': NONE

