

교양 및 Co-BSM 과목 수강신청 안내

2020학년도 1학기



아주대학교 | 다산학부대학

1. 수강신청, 정정, 포기 기간

구분	일정	수강신청 대상자	비고
예비 (책가방식) 수강신청	1.20.(월) 10:00~ 1.22.(수) 16:00 ※ 기간 중 24시간 신청 가능함	재학생, 1차 복학신청기간에 복학 신청한 휴학생 ※ 예비수강신청 참여 적극 권장	
전공진입평가 과목 미이수자 수강신청	1.17(금) 09:30 ~ 16:00	2012학년도 이후 입학한 재학생 및 복학신청자(1.15 24:00까지 신청자) 이면서 3학기 이상 등록자 중 1학년 교육과정 중 포함된 Co-BSM과목 중 미이수(F 혹은 미수강)자	2019-동계 계절 수강자는 해당과목 미포함
자동수강신청 (1차)	1.17(금) 24:00 확인가능	전공진입평가 과목 미이수자 수강신청 대상자 중 수강신청일에 수강신청하지 않은 학생	
본 수강신청	2.10(월) 10:00~16:00	4, 5학년(복학생 포함)	※ 자세한 사항은 홈페이지를 통해 교무팀에서 공지한 2020-1학기 학사편람(e-Book) 참조
	2.11(화) 10:00~16:00	3학년(복학생 포함)	
	2.12(수) 10:00~16:00	2학년(복학생 포함)	
	2.13(목) 10:00~16:00	1학년(복학생 포함)	
	2.14(금) 10:00~16:00	전체	
자동수강신청 (2차)	2.27(목) 24:00 확인가능	2020학번	
수강정정	3.5(목)~3.6(금) 매일 08:00~16:00	재학생 전체	
	3.9(월) 08:00 ~ 16:00	4,5학년(복학생 포함)	
수강포기	3.19(목) 10:00~ 3.20(금) 18:00	재학생 전체 * 기간 중 24시간 신청 가능	

2. Co-BSM 과목 공통반 수강번호 및 유의사항

구분	과목명	유의사항	
Co-BSM (글쓰기, 아주인성, 영어, BSM)	글쓰기	공통반 (재학생 수강 신청가능 반)	X010, X021, X032 ※ X040은 외국인 학생 반으로 한국인 학생 수강 불가 ※ X549, X550은 글로벌경영학과(재직자, 야간반) 대상으로 타 학과 학생 수강불가 ※ X551, X552는 융합시스템공학과(재직자, 야간반) 대상으로 타 학과 학생 수강 불가
	아주인성		X233, X244 ※ 전자공학과 학생 반으로 아래의 사항을 기입하여 기간 내 (2020.02.06.(목)까지)에 이메일(gsm@ajou.ac.kr)로 제출 ■ 이메일 기재사항 : 학번, 학과, 이름, 수강번호(메일 제목에 과목명 표시)
	영어1		X183, X194, X205 ※ X212, X213은 글로벌경영학과(재직자, 야간반) 대상으로 타 학과 학생 수강불가 ※ X210, X211은 융합시스템공학과(재직자, 야간반) 대상으로 타 학과 학생 수강 불가
	영어2		X151, X162, X173, X177
	고급영어1.2	공통반 (재학생 수강 신청가능 반)	<ul style="list-style-type: none"> ■ 재수강만 가능. 공통반이 개설되어 있지 않기 때문에 아래의 사항을 기입하여 기간 내(2020.02.06.(목)까지)에 이메일(gsm@ajou.ac.kr)로 제출 ■ 수강신청 예정일: 2020.02.07.(금) 24:00 이후 확인바람 ■ 이메일 기재사항 : 학번, 학과, 이름, 수강번호, 수강사유(메일 제목에 과목명 표시) ※ 고급영어1.2 재수강자는 영어1.2로 재수강을 불허함(반드시 고급영어로 재수강). - 고급영어1 : X054, X055, X056, X057 - 고급영어2 : X049, X050, X051, X052, X053 ※ 2014.2학기부터 성적평가 방법이 상대평가1에서 절대평가(A/B/F)로 변경됨.
	수학1		X394, X405, X416, X421
	수학2		X387, X388, X389
	물리학		X533
	물리학1		X518, X525
	물리학2		X515, X516, X517
	화학		X379
	화학1		X368, X371
	생명과학		X454, X455
	생물학1		X441
	생물학2		X440
	물리학실험		X501, X507, X508
	물리학실험1		X466, X477, X488
	물리학실험2		X461, X462, X463, X464, X465
	화학실험		X352, X360, X361
	화학실험1		X330, X341

구분	과목명	유의사항	
	생명과학실험		X446, X447, X448
	생물학실험1		X428
	생물학실험2		X427
	<div>* 상기반 이외 신입생반은 여석이 있는 경우 본수강신청 기간 중 마지막 날 또는 정정기간 중 수강신청 가능. 단, 초수강자 우선수강을 원칙으로 함(별도 공지사항 참조)</div> <div>* 전공진입평가 과목 미이수자 수강신청 대상반은 수강신청일 전 홈페이지 별도 공지</div>		

Check Point 1

1. 수강신청 가능반만 수강신청 화면에서 볼 수 있음.
2. Co-BSM과목의 신입생반 여석은 초수강자 우선수강을 원칙으로 함

Check Point 2

1. 2012학년도 이후 입학자이면서 3학기 이상(외국인인 경우 5학기 이상) 진급자 중 위 과목을 미이수한 학생(재학생 혹은 7.10까지 복학신청자)은 '전공진입평가 과목 미이수자 수강신청일'(7.17)에 미이수 과목을 직접 수강신청하여야 하며 위 수강신청일 이후 수강 취소 및 정정 불가
2. 위 수강신청일에 수강신청하지 않은 학생은 7.23(화)까지 미이수 과목이 자동수강신청되며 수강 취소 및 정정 불가. 해당 학생 중 대상 과목이 자동수강신청 되지 않은 학생은 다산학부대학 교학팀으로 문의(문의처 : 219-2865/2864)

Check Point 3

○ 2020-1학기 전과생 관련 안내

- 전입 전 기존 학과 기준으로 전공진입평가 과목 이수 여부를 평가하고 전공진입평가 과목 미이수자 수강신청이 진행됨(전과 확정 후 예비수강신청 전에 미이수자 수강신청 내역 삭제 예정)
- 2019-2학기 이후 전과를 고려하고 있다면 전입학과의 1학년 교육과정을 미리 검토, 전공집입평가 대상과목을 미리 이수하기를 권함.

Check Point 4

○ 2020학년도 1학기 수학1 반 특성에 따른 수강신청 안내

- 1) 수학1(일반반): 3시간, 3학점 수업으로 가장 다수의 학생들이 수업을 하며, 개별수강신청을 통하여 수강할 수 있는 반
 - 2) 수학1(보충반): 4.5시간, 3학점 수업으로 수학1 일반반과 같은 교육과정을 추가 1.5시간을 통해 차근차근 진행해 나가는 반
- 수강신청 방법
- 1) 일반반: 수강신청 기간 내 공통반에 개별 수강신청
 - 2) 보충반: 2020학번이 주 대상이지만 여석에 한해 신청자 수강 가능
 - * 일반반에 개별 수강신청 완료자만 수강 가능
 - * 수강자 선발은 별도 공지 예정
 - * 2020-1학기 보충반 시간표
월B/목B/수F, 월C/수C/금F, 월E/수E/금E, 화E/금E/수F

cf 1. Co-BSM학사관련 용어 정리

가. Co-BSM이란?

Communication-Basic Science and Mathematics의 약자로 글쓰기, 영어, 수학, 물리, 화학, 생명과학(생물학)과목을 의미하며 Co과목은 글쓰기와 영어, BSM은 수학과 과학을 말하며 과학과목은 이론과 실험을 포함.

나. 전공진입제란?

각 학과의 1학년 교육과정에 포함된 Co-BSM과목을 모두 이수(D이상 학점 취득)하도록 함으로써 기초수학능력을 탄탄하게 길러 전공과목을 이수토록 함.

다. 전공진입 평가란?

3학기 이상(외국인은 5학기 이상) 진급 시 실시되는 것으로, 전공진입 대상과목의 이수여부를 평가하여 미이수시 '전공진입평가 과목 미이수자 수강신청일'에 미이수과목을 직접 수강신청하여야 하며, 미신청시 자동수강신청됨.

라. 미이수란 ?

일정 과목을 이수하지 않은 것으로 말하며, 이는 수업을 한 적이 없거나, 수강했으나 F학점을 받았을 때를 말함

마. 자동수강신청이란?

전공진입제 대상과목(Co-BSM과목)에 대해 일괄적으로 수강신청을 진행하는 것을 말함. 신입생의 경우 전공진입제 대상과목은 개인이 개별적으로 수강 신청할 수 없으며 임의로 수강신청 변경, 삭제가 불가능함.

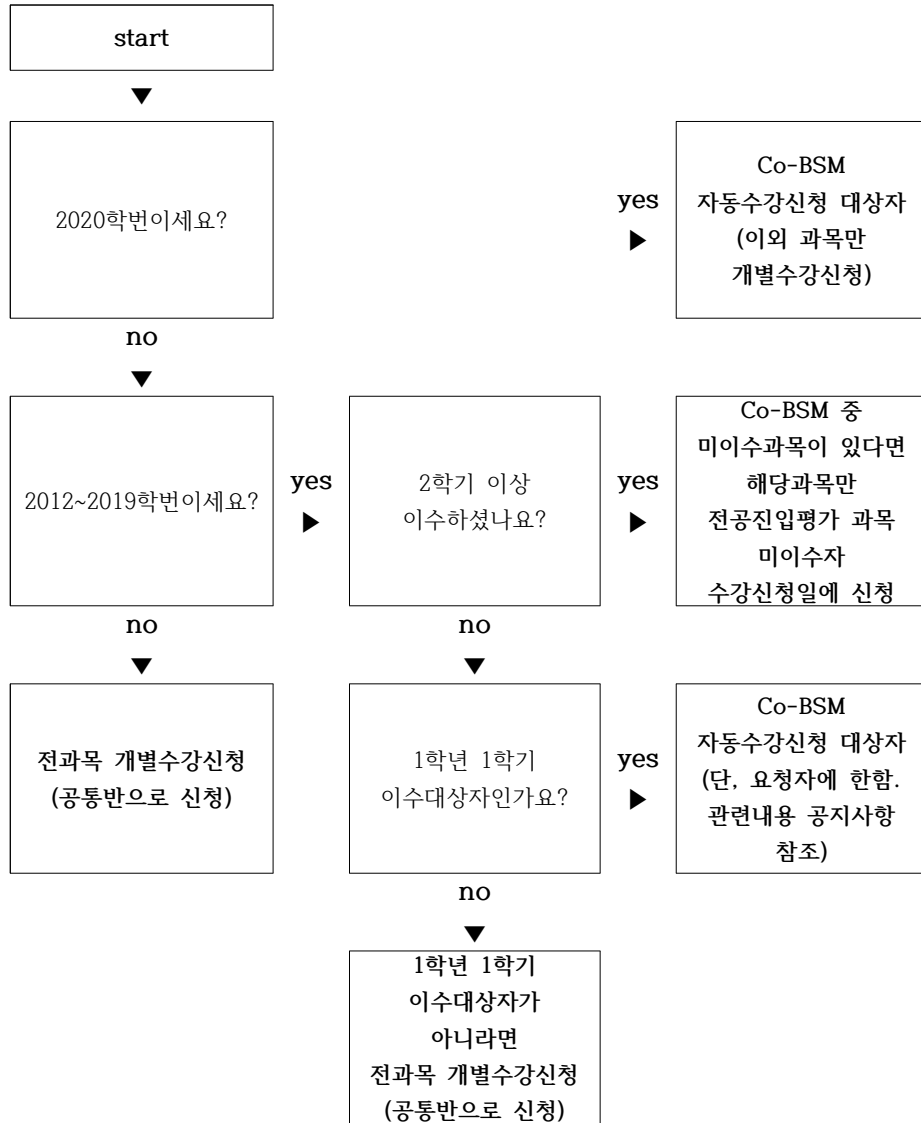
바. 통합시간표란?

신입생 Co-BSM 교과 수업의 반 편성을 위해 다양한 학과가 혼합되도록 구성된 시간표로서, 학생들이 자연스럽게 타 학과, 타 분야 대한 이해도를 높일 수 있도록 함

사. 전공진입평가 과목 미이수자 수강신청이란?

2012학년도 이후 입학자이면서 3학기 이상(외국인인 경우 5학기 이상) 진급자 중 전공진입평가 과목을 미이수한 학생은 '전공진입평가 과목 미이수자 수강신청일'에 미이수 과목을 직접 수강신청하여야 하며 수강신청일 이후 수강취소 및 정정 불가. 위 수강신청일에 수강신청하지 않은 학생은 미이수 과목이 자동수강신청되며 수강 취소 및 정정 불가.

cf 2. 나는 Co-BSM 자동수강신청 대상일까?



* 엇학기 복학자(2020-1학기 복학자로 1학년 2학기 이수예정자)는 자동수강신청 대상자가 아님. 1학년 중 동학기 이수대상자만 자동수강신청이 가능하며 2020-1학기에는 1학년 1학기 이수대상자가 자동수강신청을 요청할 경우(요청방법 별도 공지) 소속학과 신입생반으로 자동수강신청됨.

3. 교양과목 수강신청 유의사항

구분	과목명	유의사항
교양선택	비판적 글쓰기	‘글쓰기’ 미수강생 수강불가 / ‘글쓰기’(선수과목) 이수 후 수강가능
	기초한국어1	한국인 학생 수강 불가. 외국인 유학생 수강불가. 교환학생 수강가능 ※ 기초한국어1(X007, X008, X009)은 영어강의(100%) 반임
	기초한국어2	한국인 학생 수강 불가. 외국인 유학생 수강불가. 교환학생 수강 가능
	한국어 문법1	한국인 학생 수강 불가
	한국어 말하기와 듣기1	한국인 학생 수강 불가
	한국어 읽기1	한국인 학생 수강 불가
	한국어 쓰기1	한국인 학생 수강 불가
	한국어 문법2	한국인 학생 수강 불가
	한국어 말하기와 듣기2	한국인 학생 수강 불가
	한국어 읽기2	한국인 학생 수강 불가
	한국어 쓰기2	한국인 학생 수강 불가
	프랑스어	불어불문학과 수강불가
	살아있는 박물관	격주 토요일 오전 9시~12시까지 박물관 견학 실시 (수업계획서 참조)
	살아있는 미술관	격주 토요일 혹은 일요일 미술관 견학 실시 (수업계획서 참조)
	아주강좌 1	<ul style="list-style-type: none"> ■ 아주강좌 2를 이수한 학생이 수강신청 시 팝업이 뜨면 “재수강”이 아닌 “추가수강” 선택바람.
	RUCK 사이버 과목	<ul style="list-style-type: none"> ■ 개설 대학에서 성적 데이터(중간, 기말, 과제, 출석, 총점 등)를 받아 성적평가 방법은 학생 소속 대학의 성적평가방법을 적용 ■ 본교는 학칙에 따라 상대평가를 적용. 본교 수강인원에 대하여 상대평가 비율을 적용하여 학점을 부여(취득한 총점의 합이 높다라도 그 점수대의 학점 부여가 되지 않음) * 한국지역대학연합회의(RUCK, 8개 대학 연합체) : 아주대, 울산대, 관동대, 한남대, 경남대, 전주대, 계명대, 호남대 ■ 개설현황(최종 개설 여부는 해당 대학 사정에 따라 변동 가능) <ul style="list-style-type: none"> - X221 연극과 문화사(계명대 개설) - X196 해외문화 엿보기(경남대 개설) - X314 발상과 표현(전주대 개설) - X001 미국 생활과 문화의 이해(울산대 개설)
교양필수	중국어 1,2,3,4	중국인 유학생 수강불가 / 수업 첫 시간 별도 레벨테스트를 통하여 수강제한 조치(세부내용 수업계획서 참조)
	강의영어영	<ul style="list-style-type: none"> ■ 강의영어영 : 서로 다른 둘 이상의 강의에서 학습한 지식, 방법, 기술 등을 활용하여 하나의 과제를 선정하여 해결하는 활동 ■ 1학점 / 절대평가(A, B, F) ※ AIMS 공지사항 안내 참고 바람
	사상영어	<ul style="list-style-type: none"> ■ 영어영문학과 학생 수강불가 ■ 영어영문학과 학생 중 어학졸업인증제 대체과목영어 구문 및 작문, 영어 독해 및 청해으로 이수하고자 할 경우, 학번, 학과, 이름, 수강번호, 과목명, 수강 사유를 기입하여 기간 내(2020.02.06까지)에 이메일(gsm@ajou.ac.kr)로 제출(매일 제목에 과목명 표시) => 수강신청 예정일: 2020.02.07(금) 24:00 이후 확인바람
	기초영어, 수학기초	융합시스템공학과(재직자, 야간반) 대상으로 타 학과 학생 수강 불가

구분	과목명	유의사항	
일반선택	실무영어	군사학1.3의 과목명이 변경된 것으로 ROTC과목으로 일반학생은 수강 불가	
	안보학, 조직리더십		
	자기이해와 진로탐색		
	인문사회계열		
	취업역량개발		
	이공계열		
	취업역량개발		
	여대생 커리어개발2		
	중견기업의 이해		
	사회봉사실천 1, 2	2015.1학기부터 성적평가 방법이 P/F로 변경됨	관련 문의 : myway@ajou.ac.kr
	사회봉사이론	2013.1학기부터 성적평가 방법이 P/F로 변경됨	
영역별교양 및 전문교양 (공학인증)	교직과목	교직이수자 외 교직 미이수자 학생도 수강신청 가능 (단, 교직세미나, 교육봉사활동, 학교현장실습 제외)	
	한국의 문화	한국인 학생 수강 불가	
	BSM 과목	■ 공학인증 대상반 : 전공진입제 대상 과목의 모든 개설 반은 공학인증 반임.	
	글쓰기	■ 공학인증 대상반 : 전공진입제 대상 과목의 모든 개설 반은 공학인증 반임.	
	영어1, 영어2	■ 공학인증 대상반 : 전공진입제 대상 과목의 모든 개설 반은 공학인증 반임.	
	창의적 사고	■ 개설된 모든 반은 공학인증으로 인정됨. ※ 학반별로 공학인증 전문교양 지정과목이 다르므로 필히 교육과정 확인바람. ■ 2020-1학기부터 과목명이 “창의적 사고훈련”에서 “창의적 사고”로 변경됨.	
	과학기술과 법	■ 개설된 모든 반은 공학인증으로 인정됨. ■ 현대의 시민생활과 법을 이수한 학생이 수강신청 시 팝업이 뜨면 “재수강”이 아닌 “추가수강” 선택바람. ※ 학반별로 공학인증 전문교양 지정과목이 다르므로 필히 교육과정 확인바람.	2014-2학기부터 법학과도 수강 가능
	미래 산업혁명과 기술창업론	■ 공학인증 대상과목으로 개설된 모든 반은 공학인증으로 인정됨. ■ 인문사회계열 수강 불가(X294, X299는 수강제한 없음) ■ 2020-1학기부터 과목명이 “기술창업과 경영”에서 “미래 산업혁명과 기술창업론”으로 변경됨. ※ 학반별로 공학인증 전문교양 지정과목이 다르므로 필히 교육과정 확인바람.	
	과학사	개설된 모든 반은 공학인증으로 인정됨. ※ 학반별로 공학인증 전문교양 지정과목이 다르므로 필히 교육과정 확인바람.	
	과학과 철학		
	기술과 사회		
	서양사상과 지성사		
	에너지와 사회		
	현대사회의 윤리		
	한국의 고전문학		
	문학이론 무엇인가		
	예술이론 무엇인가		
	스토리텔링이론 무엇인가		
	한국의 시민생활과 법	■ 과학기술과 법을 이수한 학생이 수강신청 시 팝업이 뜨면 “재수강”이 아닌 “추가수강” 선택바람.	
	북한 사회의 이해, 통일 한국의 이해	통일교육 선도대학 육성사업의 일환으로 개설된 과목으로, 일부 수업은 토요일 현장실습이 있을 수 있음(수업 계획서 참조) ※ 수강신청 종료 후 수강인원 수에 따라 분반(수업시간	관련 문의 : 아주통일연구소(구내 3401~2 / piaozhina @ajou.ac.kr

구분	과목명	유의사항	
AFL(Ajou Flagship Lectures)과목		동일, 담당교원 및 강의실 변경 가능될 수 있음	
		■ 개설 AFL 과목 중 아래 과목은 학과제한 있음	
		■ 수강신청 학과제한 AFL과목 현황	
AAL(Ajou Active Learning) 과목		- 경제학이론 무엇인가 : 스포츠레저학과를 제외한 사회대 전체학과 수강 불가	
		- 사회학이론 무엇인가 : 스포츠레저학과를 제외한 사회대 전체학과 수강 불가	
		- 생물학이론 무엇인가 : 응용화학생명공학과, 생명공학과 수강 불가	
수학이론 무엇인가(X276) 윤리란 무엇인가(X268) 철학이론 무엇인가(X144) 언어란 무엇인가(X561)		- 물리학이론 무엇인가 : 물리학과 수강 불가	
		- 수학기론 무엇인가(X275) : 수학과 수강 불가	
		- 심리학이론 무엇인가 : 스포츠레저학과를 제외한 사회대 전체학과 수강 불가 (간호학과 1학년 학과 필수학과로 학과제한 있음)	
		- 정치학이론 무엇인가 : 스포츠레저학과를 제외한 사회대 전체학과 수강 불가	
		- 컴퓨터란 무엇인가 : 소프트웨어학과, 사이버보안학과 수강 불가	
		- 화학이론 무엇인가 : 화학공학과, 화학과 수강 불가	
		※ 20세기란 무엇인가, 논리란 무엇인가, 예술이론 무엇인가, 우주란 무엇인가, 윤리란 무엇인가(X267), 철학이론 무엇인가(X143) 과목은 학과제한 없음.	
		■ 학과 제한 과목의 재수강을 희망할 경우, 학번, 학과, 이름, 수강번호, 과목명, 수강사유를 기입하여 기간 내(2020.02.06까지)에 이메일(gsm@ajou.ac.kr)로 제출(메일 제목에 과목명 표시) => 수강신청 예정일 2020.02.07.(금) 24:00 이후 확인바람.	
		■ AAL과목이란? - 학생 참여 중심 수업으로 학생-학생 교수-학생의 상호작용 강화(과제, 시험, 발표 등 수강생의 활동결과에 대한 교수의 상세한 피드백과 동료 평가 포함)	
		- 25~30명 정도의 소규모 밀착형 수업	
		- AL장학금 수여	
		■ 대상과목 : 윤리적 추론(X266), 창의적 사고(X145, X146), 과학적 추론(X319), 화학1(X373)	
		※ 융합시스템공학과(재직자, 야간반), 글로벌 경영학과(재직자, 야간반) 대상으로 타 학과 학생 수강 불가	

Check Point 1

- 체육과목 중 외부시설을 이용하는 과목(골프, 수영)의 외부시설 이용료는 본인이 부담하여야 함 (학교에서 학년도 말 일부 지원, F학점자 및 교환학생 제외)
- 공학교육인증(ABEEK) 전문교양 과목의 일부 반은 상황에 따라 초수강을 하는 학생을 우선 수강 가능하도록 제한이 걸릴 수 있음.(별도 공지사항 참조)

Check Point 2

1. 교양 및 Co-BSM 과목 수강신청 안내문 공지 후 강의시간, 교수명, 강의실이 변경될 수 있으니 반드시 홈페이지(학사(학부)→교과수업→시간표/수업계획서/수업평가결과) 및 공지사항에서 최종 확인하시기 바랍니다.
2. 교양 및 Co-BSM 과목 수강신청 안내문 공지 후에도 수강신청 기간 중 반드시 학교 홈페이지 및 공지사항을 수시로 확인하시기 바랍니다.

☎ 문의처

- 교양일반 및 영역별교양 과목 : 219-3554, 2856
- Co-BSM 및 전공진입 평가 대상 과목 : 219-2865, 2864

4. 교양 및 Co-BSM 선수 과목표

과목명		선수과목		이수원칙
과목ID	과목명	과목 ID	선수과목명	
12014	사회봉사리더십	4201	사회봉사이론	택1
		4202	사회봉사실천1	
		4203	사회봉사실천2	
528	수학2	527	수학1	
321	물리학2	320	물리학1	
992	화학2	991	화학1	
450	생물학2	449	생물학1	
50091	교육봉사활동	20110108	교직세미나	
20110638	창의적 글쓰기	21455	글쓰기	
20110636	비판적 글쓰기	21455	글쓰기	

5. 2020학년도 신설·변경·폐지 교양 과목

가. 교양 과목 신설 : 2020학년도 신설

학수구분	세부영역	과목명	학점/시간	개설학기	비고
교양선택	-	컴퓨팅 사고	3/3	양학기	
일반선택	-	창업실습1	3/3	양학기	
일반선택	-	창업실습2	3/3	양학기	
일반선택	-	창업현장실습1	3/3	양학기	
일반선택	-	창업현장실습2	3/3	양학기	
일반선택	-	현장실습4	3/3	양학기	
일반선택	-	현장실습5	3/3	양학기	
일반선택	-	현장실습6	3/3	양학기	
교양선택	-	데이터입문 수리기초	3/3	양학기	
교양선택	-	인간의 판단과 의사결정	3/3	2학기	
교양선택	-	한국어 문법1	3/3	양학기	
교양선택	-	한국어 문법2	3/3	양학기	
교양선택	-	한국어 읽기2	3/3	양학기	

교양선택	-	한국어 쓰기2	3/3	양학기	
교양필수	역사와 철학	인류학이란 무엇인가	3/3	양학기	
교양필수	역사와 철학	도시의 역사	3/3	1학기	
교양필수	역사와 철학	사회철학	3/3	2학기	
교양필수	역사와 철학	포스트모더니즘	3/3	1학기	
교양필수	역사와 철학	중국의 종교와 민족	3/3	2학기	
교양필수	문학과 예술	동아시아 현대문학	3/3	2학기	
교양필수	문학과 예술	Comparing Novels with Films	3/3	2학기	영어강의
교양필수	문학과 예술	Contemporary Drama and Performance	3/3	1학기	영어강의
교양필수	문학과 예술	세계의 신화와 민담	3/3	1학기	
교양필수	문학과 예술	동양미술사	3/3	양학기	
교양필수	문학과 예술	한국미술사	3/3	1학기	
교양필수	문학과 예술	생각의 예술적 표현	3/3	양학기	
교양필수	문학과 예술	디자인과 사회	3/3	1학기	
교양필수	문학과 예술	한국영화사	3/3	1학기	
교양필수	문학과 예술	동양연극의 이해	3/3	2학기	
교양필수	문학과 예술	현대연극의 이해	3/3	양학기	
교양필수	인간과 사회	국제협력과 세계시민교육	3/3	2학기	
교양필수	인간과 사회	놀이와 인간	3/3	1학기	
교양필수	자연과 과학	미생물학 입문	3/3	2학기	
교양필수	자연과 과학	생물다양성과 진화	3/3	1학기	
교양필수	자연과 과학	자연과학의 이해	3/3	양학기	
일반선택	-	해외연수3	1/1	양학기	

나. 교양 과목 변경

- 과목명, 개설학기 등 변경 : 2020학년도부터 변경

학수구분	세부영역	과목명	학점/시간	비고
교양선택	-	운동과 건강관리	3/3	주개설 학과(스포츠레저학과) 변경
교양선택	-	불어1	3/3	'프랑스어'로 과목명 변경
교양선택	-	여행독일어	3/3	'독일어 회화'로 과목명 변경
교양선택	-	여행프랑스어	3/3	'프랑스어 회화'로 과목명 변경
교양선택	-	비판적 글쓰기	3/3	1학기로 개설학기 변경
교양선택	-	창의적 글쓰기	3/3	2학기로 개설학기 변경

교양선택	교직 과목	교육과정	2/2	일반선택으로 학수구분 변경
교양선택		교육방법 및 교육공학	2/2	
교양선택		교육평가	2/2	
교양선택		교육학 개론	2/2	
교양선택		교직세미나	2/2	
교양선택		교직실무	2/2	
교양선택		학교폭력예방 및	2/2	
교양선택		학생의 이해	2/2	
교양선택		학교현장실습	2/2	
교양선택		교육봉사활동	2/2	
교양선택		교육사회	2/2	
교양선택		교육심리	2/2	
교양선택		교육철학 및 교육사회	2/2	
교양선택		교육행정 및 교육경영	2/2	
교양선택	군사학 과목	생활지도 및 상담	2/2	일반선택으로 학수구분 변경
교양선택		특수교육학 개론	2/2	
교양선택		안보학	3/6	
교양선택		조직리더십	3/6	
교양선택		안전 및 조직관리	3/6	
교양선택		사례연구	3/6	
교양선택	사회봉사 과목	사회봉사실천1	1/2	일반선택으로 학수구분 변경
교양선택		사회봉사실천2	1/2	
교양선택		사회봉사이론	1/2	
교양선택		사회봉사리더십	1/2	
교양선택	진로지도 과목	여대생커리어개발1	1/2	일반선택으로 학수구분 변경
교양선택		여대생커리어개발2	1/2	
교양선택		이공계열취업역량개발	1/2	
교양선택		인문사회계열	1/2	
교양선택		취업역량개발	1/2	
교양선택		자기이해와 진로탐색	1/2	
교양선택	아주도전 과목	중견기업의 이해	1/2	일반선택으로 학수구분 변경
교양선택		아주도전1	3/3	
교양선택		아주도전2	3/3	
교양선택		아주도전3	3/3	
교양선택		아주도전4	3/3	
교양선택		아주도전5	3/3	
교양선택		아주도전6	3/3	
교양선택		아주도전7	2/2	
교양선택		아주도전8	2/2	
교양선택		아주도전9	1/1	
교양선택		아주도전10	1/1	
교양필수	인간과 사회	기술창업과 경영	3/3	‘미래 산업혁명과 기술창업론’으로 과목명 변경
교양선택	-	한국어1	3/3	‘기초 한국어1’로 과목명 변경
교양선택	-	한국어2	3/3	‘기초 한국어2’로 과목명 변경
교양선택	-	한국어3	3/3	‘한국어 쓰기1’로 과목명 변경
교양선택	-	고급한국어 독해	3/3	‘한국어 읽기1’로 과목명 변경
교양선택	-	고급한국어 회화	3/3	‘한국어 말하기와 듣기1’로 과목명 변경
교양선택	-	한국어4	3/3	‘한국어 말하기와 듣기2’로 과목명 변경
교양필수		동양고전의 이해	3/3	‘동양고전문학’으로 과목명 변경

교양필수		영상문학기행	3/3	‘문학과 미디어’로 과목명 변경
교양필수		명문선독과 비평	3/3	‘문화예술비평’으로 과목명 변경
교양필수		외국의 고전문학	3/3	‘서양 고전문학’으로 과목명 변경
교양필수		외국의 현대문학	3/3	‘서양 현대문학’으로 과목명 변경
교양필수		미술의 세계	3/3	‘서양미술사’로 과목명 변경
교양필수		영화의 세계	3/3	‘아시아영화의 이해’로 과목명 변경
교양필수		음악의 세계	3/3	‘서양음악사’로 과목명 변경
교양필수		연극의 세계	3/3	‘서양연극사’로 과목명 변경
교양필수		서양영화사	3/3	교양필수, 문학과 예술 영역으로 학수구분 변경
교양필수		창의적 사고훈련	3/3	‘창의적 사고’로 과목명 변경 및
교양필수		문화의 변천	3/3	‘인간과 사회’로 영역 변경
교양필수		세계독립운동사	3/3	‘서양사상과 지성사’로 과목명 변경
교양필수		인지과학개설	3/3	‘정치변혁의 세계사’로 과목명 변경
교양필수		서양지성사와 철학	3/3	‘인간과 사회’로 영역 변경
교양필수		영화와 사회심리	3/3	‘서양철학사’로 과목명 변경
교양필수		영화와 인문치유	3/3	‘인간행동과 사회심리’로 과목명 변경 및 2학기로 변경
교양선택	-	사고와 학습전략	3/3	‘예술과 심리치유’로 과목명 변경
교양선택	-	마음챙김과 자기조절	3/3	‘사고와 학습의 심리학’으로 과목명 변경 및 교양필수, 인간과 사회 영역으로 학수구분 변경, 1학기로 변경
교양선택	-	한글관계 심리학	3/3	일반선택으로 학수구분 변경
교양선택	-	한국사회와 한국법	3/3	교양필수, 인간과 사회 영역으로 학수구분 변경
교양선택	-	(외국인 대상, 영어강의)	3/3	‘한국사회의 이해(외국인 대상, 영어강의)’로 과목명 변경 및 교양필수, 인간과 사회 영역으로 학수구분 변경
교양선택	-	중국인의 삶과 문화	3/3	교양필수, 인간과 사회 영역으로 학수구분 변경, 1학기로 변경
교양선택	-	다문화 사회와 적응	3/3	‘한국사회 다문화현상의 이해’로 과목명 변경 및 교양필수, 인간과 사회 영역으로 학수구분 변경
교양선택	-	프랑스의 문화와 예술	3/3	‘유럽근대문화사’로 과목명 변경, 2학기로 학기 변경 및 교양필수, 역사와 철학 영역으로 학수구분 변경
교양선택	-	한국의 문화	2/3	일반선택으로 학수구분 변경
교양선택	-	(외국인 대상, 한국어강의)	3/3	‘채수열리타와 현대사회’로 과목명 변경 및 교양필수, 인간과 사회 영역으로 학수구분 변경
교양선택	-	한글사회	1/2	1학기로 학기 변경 및 일반선택으로 학수구분 변경
전공선택	-	일본사상과 예술	3/3	교양필수로 공동개설(문학과 예술영역)
전공선택	-	중국사회와 문화	3/3	교양필수로 공동개설(인간과 사회영역)
전공선택	-	(영어강의)	3/3	교양필수로 공동개설(문학과 예술영역)
교양선택	-	다학제캡스톤디자인	3/3	일반선택으로 학수구분 변경

다. 교양 과목 폐지

학수구분	과목명	학점/시간	비고
교양필수	식품과 건강	3/3	
교양필수	영미대중소설선독	3/3	
교양선택	부동산과 경제활동	3/3	
교양필수	현대인의 성과 사랑	3/3	
교양선택	건강기능식품학	3/3	
교양선택	기후변화와 에너지	3/3	
교양선택	약과 건강	3/3	
교양선택	세계의 가곡	1/2	
교양선택	심화 발표와 토론	3/3	

6. 교직과목(학부생반) 안내

과목명	수강번호	강의시간명	학점	시간	담당교수	비고
교육과정	X558	목6 목7	2	2	미정	
교육방법 및 교육공학	X089	월7 월8	2	2	홍성연	
교육철학 및 교육사	X088	목4 목5	2	2	이성미	
교육평가	X556	화6 화7	2	2	미정	
교육학개론	X087	월C 수C	3	3	홍성연	
교직세미나	X086	월9	2	2	홍성연	
교직실무	X554	화8 화9	2	2	미정	
학교폭력예방 및 학생의 이해	X075	목8 목9	2	2	안은주	
학교현장실습	X073	월10 월11	2	2	홍성연	

※ 상기 반 이외의 교직과목은 교육대학원생반으로 학부생 수강신청 불가

※ 상기 반은 교직 미이수자 학생도 수강 신청 가능

7. 2020-1학기 교양 및 Co-BSM 과목 수업시간표

Check Point 1

본 교양 및 Co-BSM 과목 수강신청 안내 후 강의시간, 교수명, 강의실이 변경될 수 있으니 반드시 홈페이지(학사(학부)→교과수업→시간표/수업계획서/수업평가결과 및 공지사항)에서 최종 확인하시기 바랍니다.

Check Point 2

교양 및 Co-BSM 교과목의 공학인증 여부는 홈페이지(학사(학부)→교과수업→시간표/수업계획서/수업평가결과)에서 조회가 가능합니다.
(예, 공학인증여부 : Y - 공학인증 과목, N - 공학인증 대상과목 아님)

Check Point 3

다산학부대학에서 개설하는 과목은 BSM(수학1,2, 물리학1,2(물리학), 화학1(화학), 생물학1,2(생명과학)_실험포함)과 공업수학(A,B,C)만 해당되며 이외 학과 기초과목은 해당 학과 교학팀으로 문의해 주시기 바랍니다.

○ 교과목 조회 및 공학인증 여부 확인 화면 안내

- 교과구분, 영역 조회를 통해 교양일반, 영역별교양, Co-BSM 과목 조회가능

개설 학부	개설 전공	과목명	수강 번호	교과 구분	공학 인증 여부	학점	시간	교수명	강의 시간	강의실	영역	영역 강의 등급	특기 사항	공통 강의	수업 평가
		형이상학	X038	영역별교	N	3	3	송하석	화D(월1)	경104					수업평가
		현대사회의 윤리	X035	영역별교	Y	3	3	이진희	화D(월1)	경105					수업평가
		현대사회의 윤리	X036	영역별교	Y	3	3	송하석	화F(월3)	경305					수업평가
		한국의 사상과 전통	X033	영역별교	N	3	3	윤인숙	화F(월2)	경232					수업평가
		한국사입문	1102	영역별교		3	3	이상국	화F(월1)	경108	영어	A등급(10C)			수업평가
		한국사와 민족의 발전	X032	영역별교	N	3	3	전영현	화D(화)	경107					수업평가
		철학이란 무엇인가	X031	영역별교	N	3	3	정재명	수D(화2)	경251					수업평가
		형이상학	X108	영역별교	Y	3	3	김성희	화D(월2)	경203					수업평가
		형이상학	X109	영역별교	Y	3	3	김성희	화F(월1)	경132					수업평가
		형이상학	X423	영역별교	Y	3	3	임미라	화C(월3)	경334					수업평가
		형이상학	X424	영역별교	Y	3	3	임미라	화E(월3)	경334					수업평가
		형이상학	X425	영역별교	Y	3	3	임미라	화A(월3)	경334					수업평가
		형이상학	X426	영역별교	Y	3	3	임미라	화F(월3)	경334					수업평가
		형이상학	X427	영역별교	Y	3	3	홍성연	화C(월2)	경203					수업평가
		조선실록과 민간역사	X029	영역별교	N	3	3	윤인숙	화E(월2)	경202					수업평가
		조선실록과 민간역사	X030	영역별교	N	3	3	전영현	화F(월1)	경109					수업평가
		전통기 근대사의 조형	X028	영역별교	N	3	3	구수미	화D(월5)	경506					수업평가
		인지과학개론	X107	영역별교	N	3	3	김영진	화F(월2)	경258					수업평가
		윤리란 무엇인가	X027	영역별교	N	3	3	정영준	화E(월2)	경251					수업평가
		예술이란 무엇인가	X070	영역별교	N	3	3	홍성기	화H(월3)	경334					수업평가
		역사와 신화	X017	영역별교	N	3	3	박지혜	화F(월2)	경202					수업평가
		역사의 무엇인가	X016	영역별교	N	3	3	조성훈	화C(월2)	경251					수업평가
		세계문화론	X014	영역별교	N	3	3	조영태	금1(화)	경107					수업평가