

가구원 정보제공 동의현황 및 동의하기

○ 학자금 지원 소득재산 확인 정보제공 동의

본 절차는 정부 학자금지원 신청자 및 가구원의 소득구간(분위) 산정을 위해 신청인과 가구원의 소득과 재산을 조사하기 위함입니다.

한국장학재단 설립 등에 관한 법률 제 50조에 따라 신청인 및 가구원의 소득재산 조사를 한국장학재단 및 보건복지부장관이 진행하기 위해서는 '개인 정보 및 금융정보 등에 대한 수집, 이용 및 제공조치' 동의가 필요합니다.

정보제공 동의가 선행되지 않을 시, 학자금지원을 위한 소득구간(분위) 산정이 이루어지지 않음을 알려드립니다.

정보제공 동의하고자 하는 학생에 대해 최초 1회 동의만 하면, 학생의 대학 입학 및 재학기간동안 별도의 정보제공 동의가 필요 없습니다.

※ 단, 자녀가 여러 명인 경우 각 자녀별로 정보제공 동의가 필요합니다.

○ 개인정보제공 및 약관동의

개인정보 수집, 이용 및 제공-조치하는데 동의하시겠습니까?

예, 동의합니다. 아니요

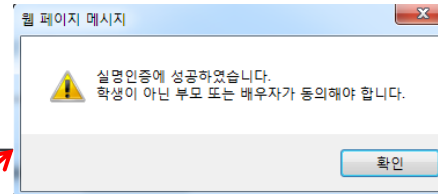
※ 본인은 위 내용에 동의하며 신청서에 필요한 정보를 누락 없이 사실만을 입력하겠습니다.

○ 개인정보를 제공하는 사람 (학자금 지원 신청자의 부모 또는 배우자)

※ 부와 모가 가구원일 경우, 부와 모 각각 동의가 필요합니다.

성명	<input type="text"/>
주민등록번호	<input type="text"/> - <input type="text"/> - <input type="text"/>

② [실명확인 >](#)



③ [공인인증서 동의하기 및 동의현황 확인 >](#) [공인인증서 안내 >](#)

※ 온라인 정보제공 동의가 불가능한 경우 안내사항 [바로가기 >](#)

※ 가구원 동의 시 사용가능한 공인인증서는 금융기관 및 정보인증기관에서 발급받은 '개인용 공인인증서(범용/일반)'입니다.

- 단, GPKI(행정전자서명), 법인용, 증권사 전용(용도제한) 공인인증서는 사용 불가능합니다.

- 증권사 발급 공인인증서는 '범용'만 사용 가능합니다.

인증서 선택

한국장학재단
Korea Student Aid Foundation KOSAF

저장매체 선택

이동식디스크 보안토큰 스마트인증 휴대폰 준비중

하드디스크 저장토큰

발급대상	발급자	구분	만료일자

인증서 보기 인증서 암호는 대소문자를 구분합니다.
인증서 찾기 인증서 암호
인증서 삭제 인증서 암호

확인 취소

ver EX : 3. 1. 6. 56

- 한국장학재단 홈페이지(www.kosaf.go.kr) 접속
- [장학금]-[소득구간(분위)]-[가구원용]가구원 정보제공 동의현황 및 동의하기] 클릭
※ 준비사항: 부모 또는 배우자의 공인인증서 지참
- ① 개인정보제공 및 약관동의, ② 실명확인, ③ 공인인증서 동의하기 및 동의현황 확인
- 개인정보를 제공하는 사람(학자금 지원 신청자의 부모 또는 배우자) 공인인증서 인증

가구원 동의 절차

가구원 정보제공 동의현황 및 동의하기

○ 개인정보를 제공하는 사람(학자금 지원 신청자의 부모 또는 배우자)

이름	<input type="text"/>	주민등록번호	<input type="text"/> - <input type="text"/>
전화번호	<input type="text"/> 없음 <input type="text"/> - <input type="text"/> <input type="text"/> - <input type="text"/> <input type="text"/>	* 휴대전화번호	<input type="text"/> 선택 <input type="text"/> - <input type="text"/> <input type="text"/> - <input type="text"/> <input type="text"/> 휴대전화인증 >
* 이메일	<input type="text"/> <input type="text"/> @ <input type="text"/> <input type="text"/>	직접입력	<input type="text"/>

○ 가구원 정보제공 동의현황

[미 동의 삭제 >](#)

구분	개인정보를 제공받는 사람(학자금 지원 신청자)	주민등록번호	가족 정보제공 동의
조회된 결과가 존재하지 않습니다.			

개인정보를 제공받는 사람(학자금 지원 신청자)이 조회되지 않을 경우, 직접등록 버튼을 사용하여 등록할 수 있습니다.
직접등록한 데이터가 출력되지 않을 경우 재조회 버튼을 사용하세요.

[직접등록 >](#)[재 조회 >](#)

○ 개인(신용)정보 제공동의 및 조회 동의서

개인정보 제공동의서에 동의 하시겠습니까?

[내용확인 >](#)

예 동의합니다. 아니요

○ 금융정보등(금융-신용-보험정보) 제공동의

금융정보등의 제공동의서에 동의 하시겠습니까?

[내용확인 >](#)

예 동의합니다. 아니요

* 정보제공자 의 공인인증서로 동의해야 합니다.

[동의완료 >](#)

- [학생신청정보 존재 시] 동의대상자 선택 ➡ 개인정보 및 금융정보 제공 동의박스 체크 ➡ 동의완료(공인인증서)
- [학생신청정보 미존재 시] 동의대상자 정보 직접입력 ➡ 동의대상자(학자금 지원 신청자) 선택 ➡ 개인정보 및 금융정보 제공 동의박스 체크 ➡ 동의완료(공인인증서)