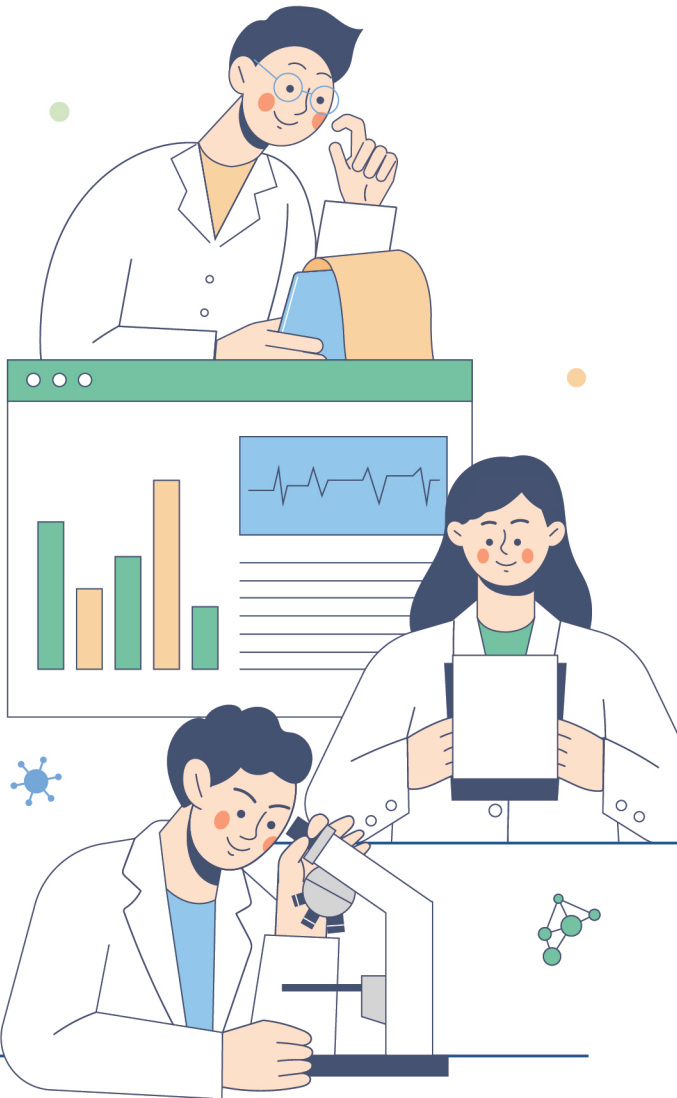


과학기술 연구인력으로의 디딤돌!

한국생산기술연구원  
2023학년도 전기

# 학·연협동 석·박사학위과정 학생연구원 모집

문의처 한국생산기술연구원 KITECH 스쿨 학생연구원 담당자  
TEL. 041-589-8692  
FAX. 041-589-8684  
E-mail : ddogyung@kitech.re.kr



## 모집분야

연수분야(연구원)	학위과정	인원	연수지역
세부 연수분야는 채용 사이트의 모집공고 참조	석사·박사학위과정, 석·박사통합과정	000명	인천, 안산, 천안, 서울, 광주, 부산, 대구, 강릉, 울산, 전주, 제주 등

\* 대학별 모집 전공이 상이하므로 반드시 지방대학의 모집 전공 확인 후 지원

## 연수조건

### 계약형태

비상근 계약직 학생연구원

※ 해당 연수의 계약은 학위취득 필요 기간에 한하며, 학위취득과 동시에 종료됨  
2023. 3. 1.

### 연수시작일

16~32시간/주 (\*학위 수료시 주당 36시간까지 가능)

### 연수시간

※ 연수시간은 연수책임자와 협의하여 계약 시 결정

### 연수내용

국책연구과제 참여 / 실험실습 및 연구 활동지도, 논문 지도 등

### 연수장려금 지급

구분	지원내용	비고
석사과정	177만원/월	· 32시간/주 근무 기준 · 세전 금액 / 원천세 및 4대보험료 공제 후 지급
박사과정	240만원/월	

## 지원자격

- 연수 시작일 기준 학사 또는 석사학위를 취득한 자로서 타 기관 및 산업체 (창업 및 개인사업자)에 소속되지 않은 자
- 학위 취득 시까지 본 연구원에서 연구연수가 가능한 자 (연구연수 기간 동안 근로계약 체결 및 4대 보험 가입에 문제가 없는 자)
- 국가공무원법 제33조에 의한 결격 해당사유가 없는 자

## 전형절차

### 1차

한국생산기술연구원 서류심사 및 면접 전형(합격자 추천서 발행)

### 2차

협약대학별 학·연협동 석·박사학위과정 입학시험

## 원서접수

### 접수기간

2022. 9. 28.(수) ~ 2022. 10. 14.(금)

### 온라인 접수

채용홈페이지(<http://recruit.kitech.re.kr>)

(선택)제출서류 (지원서 작성시 파일 업로드)

: 어학·경력·논문 및 학술대회·특허·연구 실적 등 각종 증명서

## 유의사항

- 1차 연구원 전형 합격자는 본원에서 발행한 추천서(발행부서: KITECH스쿨)를 첨부하여 지방대학의 전형 일정에 따라 해당대학에 지원하여야 하며, 세부사항은 반드시 각 대학원 모집공고 참조 또는 각 대학 입학처에 문의
- 근로계약 체결 및 4대 보험 가입으로 인하여 발생할 수 있는 문제(장학금 수혜자격 상실, 학자금대출 조기상환 의무 발생 등)에 대하여 반드시 본인 확인 필요
- 기타 다른 유의사항은 채용 홈페이지의 모집 공고 참조. 유의사항 미확인으로 인한 문제발생시 책임은 지원자가 부담

## 모집대학

강릉원주대학교	덕성여자대학교	아주대학교	중앙대학교
강원대학교	동국대학교	안동대학교	창원대학교
경북대학교	동아대학교	연세대학교	충북대학교
경상국립대학교	명지대학교	울산대학교	한경대학교
경희대학교	목포대학교	원광대학교	한국공과대학교
계명대학교	부경대학교	이화여자대학교	한국교통대학교
고려대학교	부산대학교	인제대학교	한국기술교육대학교
공주대학교	서강대학교	인천대학교	한국외국어대학교
광운대학교	서울과학기술대학교	인하대학교	한국항공대학교
국민대학교	서울시립대학교	전남대학교	한국해양대학교
군산대학교	성균관대학교	전북대학교	한밭대학교
단국대학교	세종대학교	전주대학교	한양대학교
대구가톨릭대학교	수원대학교	제주대학교	호서대학교
대구대학교	순천대학교	조선대학교	홍익대학교