

2019학년도 2학기 수업 피드백 설문조사 참여 방법 안내

1. 실시기간: 2019. 9. 27(금) ~ 2019. 10. 18(금)
2. 조사대상: [2019학년도 2학기 학부 개설 과목 수강생 전원](#)
3. **학생의 설문조사 실시 방법**

가. 모바일로 하는 방법

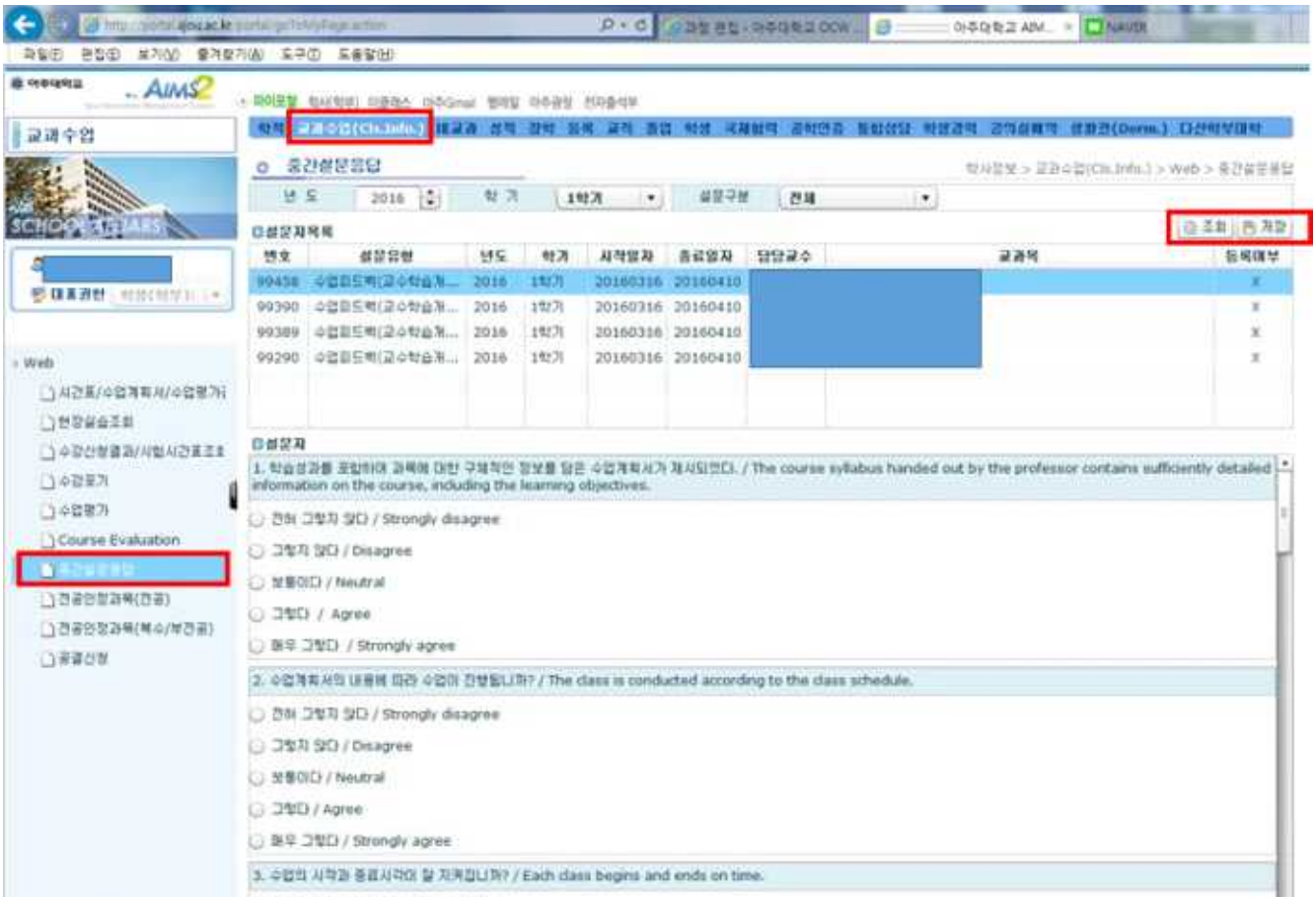
- 설문조사 메뉴: 모바일 포털 → 수업설문평가 → 수업피드백 → 강의제목 클릭

나. PC로 하는 방법

1) 설문조사 메뉴: 학사(학부) → 교과수업 → 중간설문

2) 설문조사 방법

- 년도 학기설정: 2019년 2학기
- 설문구분을 **전체**로 선택 > **조회**를 클릭 > 수강 중인 과목들의 설문 목록이 보임
- 각 교과목별 설문지에 응답 후 반드시 **저장** 클릭(저장해야만 등록됨)
- **설문완료 교과목은 “등록여부”에 “O” 표시가 되고, 설문지가 보이지 않음**



4. 교수(강사)의 설문 결과 조회 방법

가. 설문조사 메뉴: 학사(학부) → 교과수업 → 수업평가관리 → 중간수업피드백

나. 중간수업피드백 결과 조회 방법

- 학년도 학기 설정: 2019학년도 2학기
- **조회** 버튼 클릭: 2019학년도 2학기 강의 교과목 리스트가 보임
- 과목 클릭 > 학생 응답 결과를 **실시간으로 조회 가능**

The screenshot displays the '중간수업결과조회' (Intermediate Class Result Query) page. The top navigation bar includes '학사' (Academics), '교과수업(Cls. Info.)', '설문' (Survey), '교과' (Courses), and '통합성당' (Integrated Church). The main content area shows filters for '학년도' (2019) and '학기' (2학기). Below the filters is a table of course feedback results.

순번	개설학과	개설강좌	반	학년	일련번호	교수명	수강번호	과목명	수강인원	응답인원	응답율	평균점수	관산점수	현재평균점수
1			1	1학년					14	2	14.29	3.38	67.35	67.12
2			1						43	5	11.63	4.38	86.92	67.12
3			2						39	0	0			67.12

Below the table is a '중간 설문조사' (Intermediate Survey) section with a table of questions and their results:

문항	문제	응답자수	관산점수
1	학습성과를 포함하여 과목에 대한 구체적인 정보를 담은 수업계획서가 제공	2	70
2	수업은 수업계획서에 제시되어 있는대로 진행되었다. The course proceed	2	70
3	수업시간에 핵심내용과 강의내용을 정리하여 제시하였다. The summary an	2	70
4	수업의 시작과 종료가 준수되었다. The class starting and ending time	2	70
5	교재 및 참고자료는 수업내용에 부합하였다. Main and reference materi	2	70
6	수업목표를 도달하는데 적절한 과제가 제시되었다. Appropriate ho	2	70
7	과제의 양이 적절하다. The amount of homework was appropriate.	2	70
8	해당 분야의 지식이나 정보를 얻는데 도움이 되었다. The course helped	2	70
9	수업시간에 수업목표와 주제를 명확하게 제시하였다. The objective and	2	70
10	담당교수는 수업 내용을 이해하기 쉽도록 설명하였다. The professor del	2	70
11	담당교수는 쉽게 알아들을 수 있는 예로 강의하였다. The professor sp	2	70
12	담당교수는 수업내용에 대한 학생들의 질문에 적절하게 답변하였다. The	2	70
13	담당교수는 학생들이 수업내용을 제대로 이해하고 있는지 확인하였다. Th	2	70
14	담당교수는 학생들이 수업에 대한 흥미나 동기를 가지도록 노력하였다. T	2	70
15	담당교수의 과제를 점검이 잘 이루어졌다. The professor thoroughly che	2	70

On the right side, a bar chart titled '중간' (Intermediate) shows the average score for each of the 9 questions, with all bars reaching the value of 70.