



그대와 함께 가는 길, Enter

2023학년도 1학기
종강총회



e-비즈니스학과



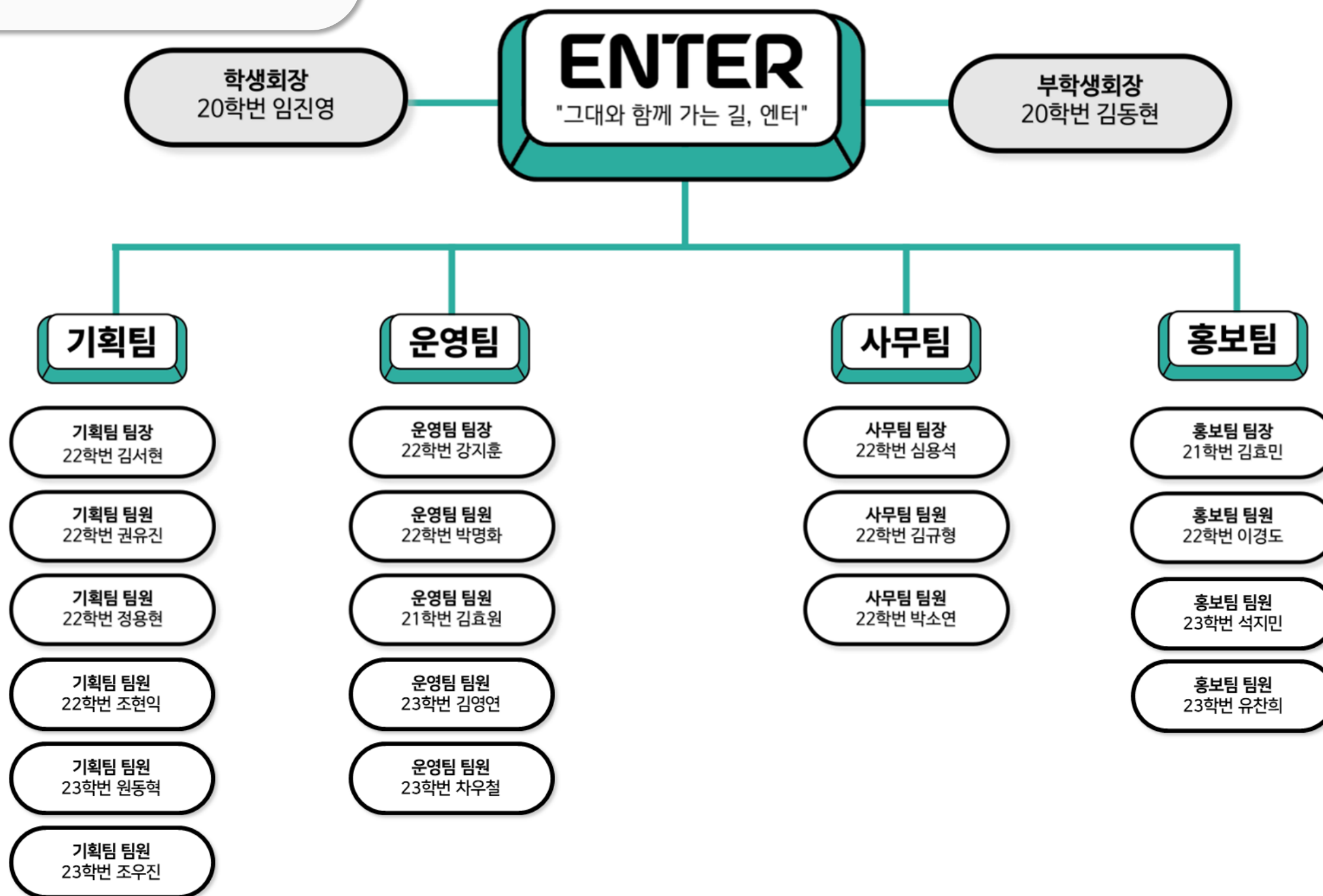
교수님 소개 및 인사말

(EVENGERS)





학생회 소개





학과 SNS 소개

카카오톡 플러스 친구



“아주대학교
e-비즈니스학과 공지방”

페이스북 페이지



“이비즈”

인스타그램 계정



“ajou_ebiz”



2023 멘토멘티 행사 결과 발표





멘토멘티 행사 결과 발표





멘토멘티 행사 결과 발표





멘토멘티 행사 결과 발표





멘토멘티 행사 결과 발표





멘토멘티 행사 결과 발표





멘토멘티 행사 결과 발표





멘토멘티 행사 결과 발표





멘토멘티 행사 결과 발표

투표자 이벤트 결과 스타벅스 아메리카노



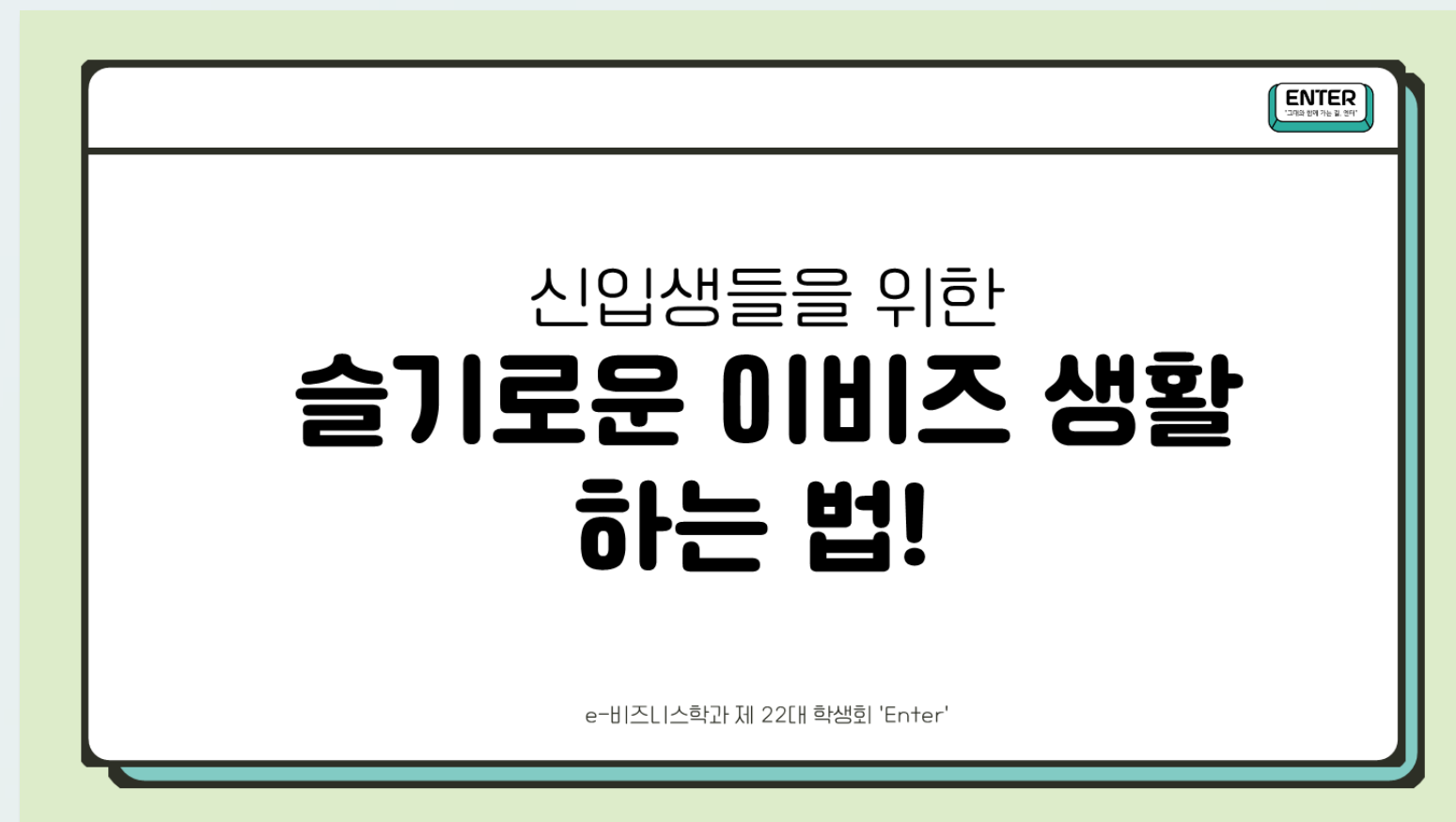
23학번 전솔빈

23학번 모지혁

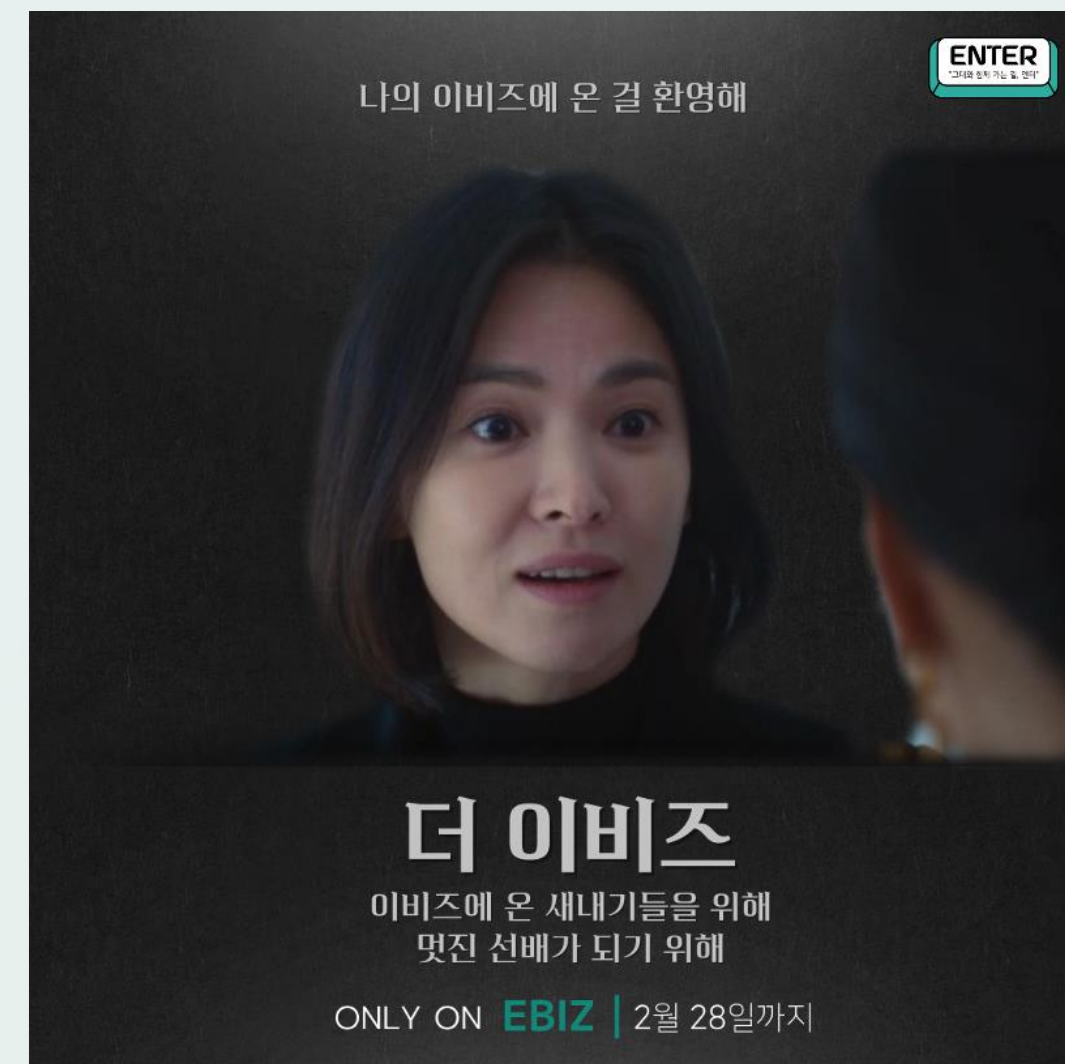
18학번 조성주



1학기 행사 및 활동 보고



새내기 배움터



멘토멘티 행사



1학기 행사 및 활동 보고

ENTER
제 22대
모 집
학생회
공 고

2023. 03. 01 - 03. 06

ENTER
"2023학년도 1학기 종강총회"

그대와 함께 가는 길, 제 22대 학생회 Enter에서
2023년을 함께 할 신입부원을 모집합니다!

지원방법

첨부된 링크를 통해
구글폼 작성 후 제출

모집대상

학생회를 꿈꾸는
e-비즈니스학과 학우라면 누구나

모집기간

서류접수 3월 1일 ~ 3월 6일 자정까지
*면접일정 추후 공지 예정

문의사항

학생회장 임진영
카카오톡 or 010-2751-3262

학생회 신입부원 모집



신입생 과잠 배부



1학기 행사 및 활동 보고



중간/기말 간식사업



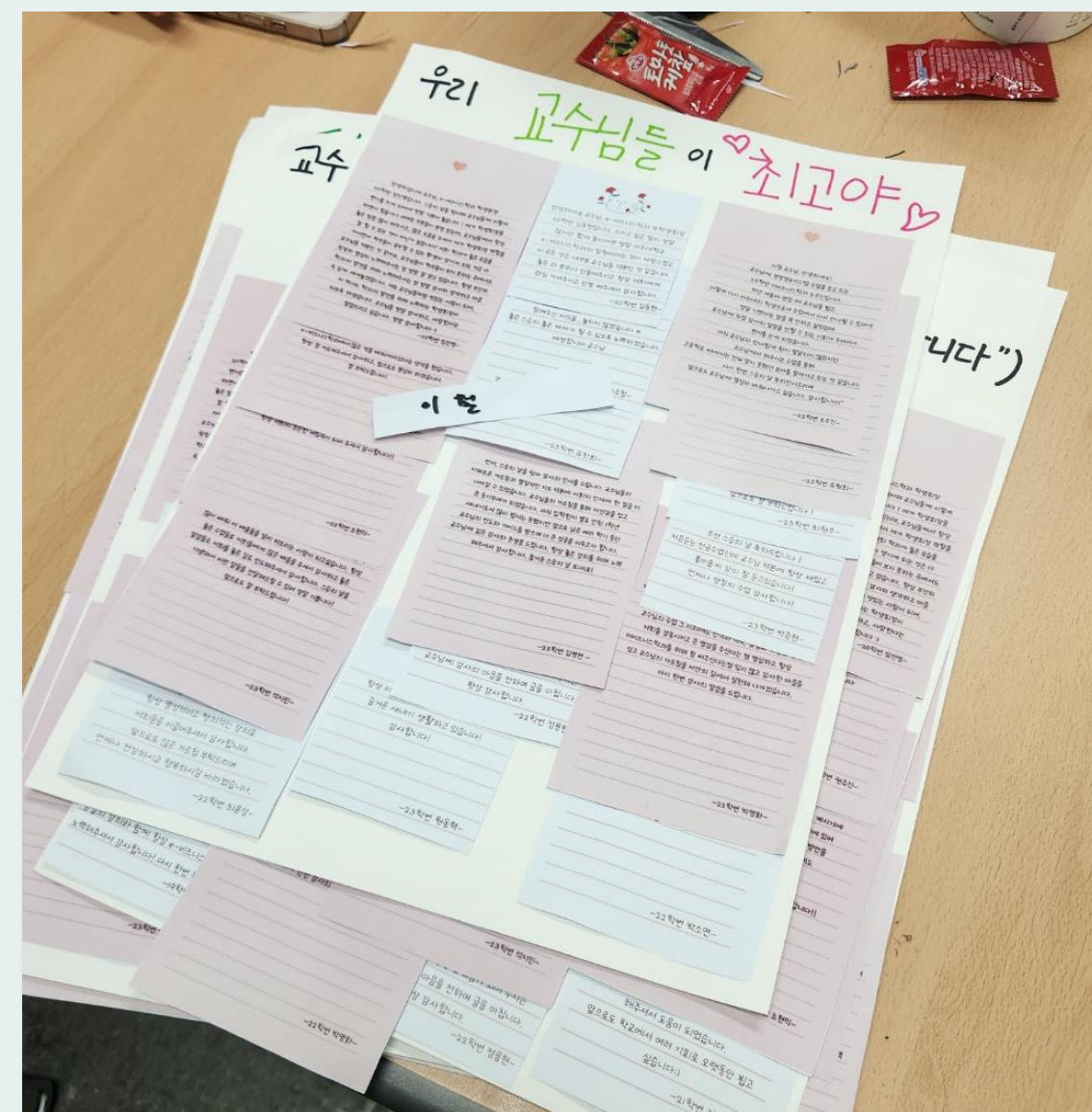
예비군 간식사업



1학기 행사 및 활동 보고



하계 MT



스승의 날 롤링페이퍼 전달



1학기 행사 및 활동 보고



아경체전



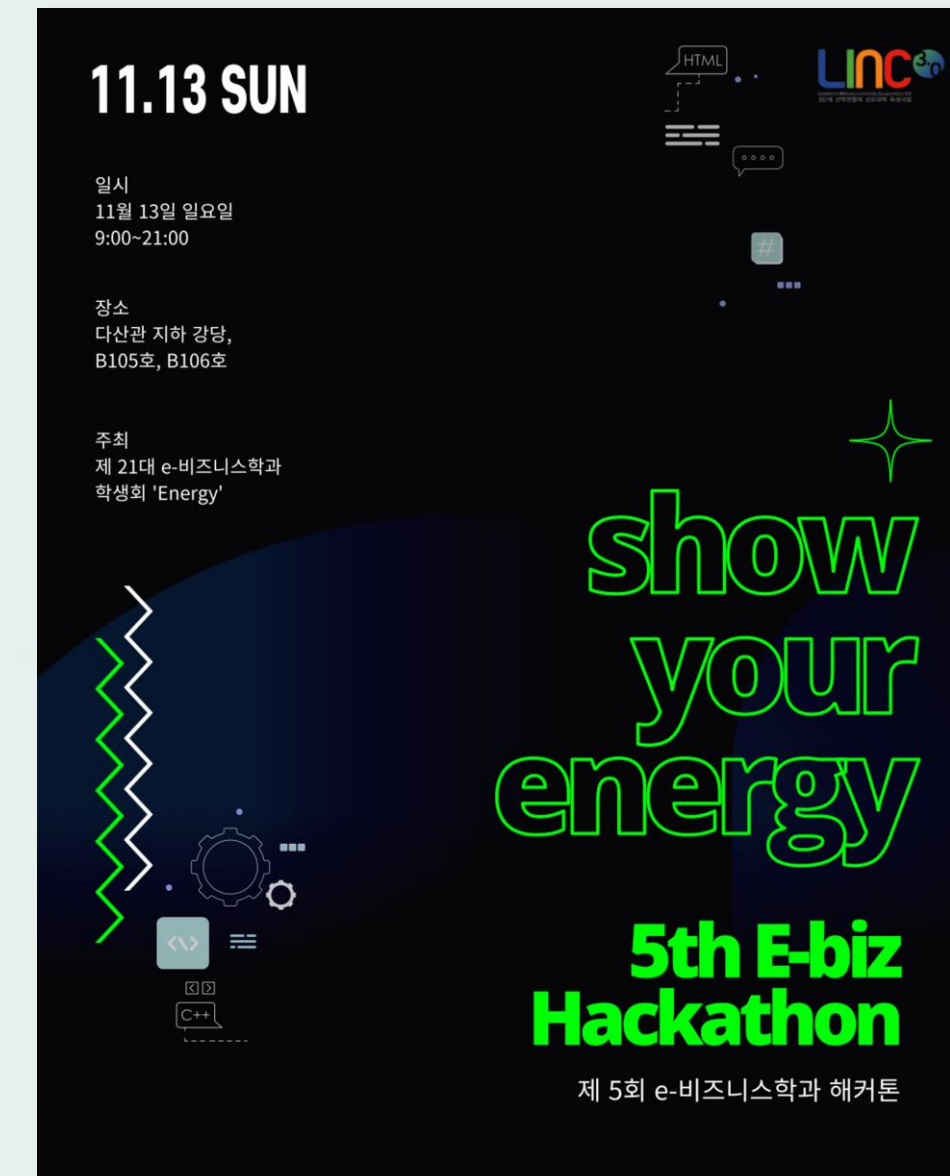
대동제 주점 운영



2학기 행사 소개



중간/기말 간식사업



이비즈 해커톤



2학기 행사 소개



경영인의 밤



홈커밍데이



2학기 행사 소개



과방 리뉴얼

장학 및 자격증 소개_장학의 종류

- 성적 장학

- 대우장학 (등록금 100%), 율곡장학 (등록금 50%)

- 학과에서 주는 장학

- 면학장학, 전문자격장학, 자기개발장학

- 가계 곤란 장학

- 아주복지장학, 캠페인 장학 : 대학 본부에서 지급
- 아주희망장학 : 학과에서 지급
 - 국가장학금 신청자 중 소득 분위 통과자
 - 직전 학기 F학점에 상관 없이 12학점 이상 취득



장학 및 자격증 소개_성적 장학 선정 기준

- 직전 학기 재학생으로 성적을 F학점에 상관 없이 12학점 이상 취득하고 평점이 2.0 이상
- 교환학생의 경우에는 F학점에 상관 없이 9학점 이상 취득
- ~~어학성적~~ 삭제
- ~~직전학기 지도교수 상담 내역 보유자~~ 삭제



- 동일 평점인 경우

- 1) 취득 학점이 많은 학생
- 2) 전공 학점을 더 많이 취득한 학생
- 3) 전공 평균 평점이 더 높은 학생
- 4) 어학성적을 보유하거나 직전학기 지도교수 상담 내역 보유자
- 5) 직전학기 대비 성적이 더 많이 향상된 자
- 6) 기 장학 수혜 내역이 없거나 적은 자
- 7) 학과 행사에 더 많이 참여한 자 - 코로나로 삭제하였으나 23-1학기 장학부터 다시 반영

- 대상에서 제외되는 경우

- 전과한 학생은 전과 해당학기에는 장학 선정 대상에서 제외
- 경영 인턴십 9학점 이상 이수자는 장학 선정 대상에서 제외
- 졸업예정자 또는 8학기 이상 이수자는 장학 선정 대상에서 제외

장학 및 자격증 소개_면학 장학 선정 기준

- 직전학기 재학생으로 성적을 F학점에 상관 없이 12학점 이상 취득하고 평점이 2.0 이상
- 교환학생의 경우에는 F학점에 상관 없이 9학점 이상 취득
- 직전학기의 학과 공식 행사에 1회 이상 참가한 학생
 - 학과 공식 행사 : 개강총회, 종강총회, M.T.
- 교환학생, 인턴, 휴학 등의 경우
 - 직전 학기에 교환학생, 인턴, 휴학 등의 사유로 학과 행사에 참여하지 못 한 경우에는 교환학생, 인턴, 휴학 등의 사유가 발생하기 직전 학기의 학과 행사 참가 회수를 적용함



장학 및 자격증 소개_e-비즈 머신러닝 장학

이재식 명예교수님께서 학과에 기부하신 기부금을 바탕으로 지급

- 장학대상 : <데이터 애널리틱스 - 머신러닝> 과목을 수강한 e-비즈니스학과 3학년 1학기 학생
(장학 대상 중 아래의 필수 요건을 모두 충족한 자)



구분	필수 요건 (모두 충족)	선정 인원	장학 금액
최우수 학생	- <데이터 애널리틱스 - 머신러닝> 과목 1등 수강자 - 학점 A+ 또는 A0 취득자	1명	1,000,000원
우수 학생	- <데이터 애널리틱스 - 머신러닝> 과목 2,3등 수강자 - 학점 A+ 또는 A0 취득자	2명	250,000원



※ 해당 조건을 충족하는 학생이 없는 경우 당해 학기 장학금 미지급하며
기부금 소진시까지 매 학기 시행

장학 및 자격증 소개_전문 자격증 지원

선착순 **SAP** ERP Certificate 지원금액

- 지원금액

- ① 첫번째 Certi 취득시 : 지원금 500,000원
 - ② 두번째 Certi 취득시 : 지원금 250,000원
 - ③ 세번째 이후 Certi 취득시 : 지원금 100,000원
- SAP Certi 지원금은 해당예산 소진시까지 선착순으로 지급

- 초과학기등록자

- ① 초과 학기 등록자는 첫 번째 Certi 취득에 대해서만 500,000원 지급
 - ② 정상 학기 등록자가 초과 학기 등록자 보다 우선.
- 정상 학기 등록자 지원금 지급 후 학기 말에 지원금이 남아 있을 시 신청한 순서에 따라 초과학기 등록자에게 지원금 지급



장학 및 자격증 소개_데이터 분석 자격증 지원

1) 지원 대상

- e-비즈니스학과 재학생
(휴학중인 학생도 신청은 가능하나 지원금은 복학하는 학기에 지급됨)

2) 지원 가능한 자격증 시험

1. 데이터 분석 전문가/준전문가 (ADP/ADsP) / SQLD 자격증 등 데이터 분석 관련 자격증 (한국데이터산업진흥원 주관 시험)
2. AWS 클라우드 등 클라우드 관련 자격증

* 정보처리기사, Tableau, 컴퓨터활용능력 시험 등은 신청 불가

3) 응시료 지원기준

- 합격한 경우로 한함
- 배정예산 소진 시까지 **선착순으로 지원**

4) 지원금액

- 영수증에 표기된 금액 지원

5) 제출서류

- 자격증 지원 신청서, 합격증, 접수증, 신청서, **금액이 표시된 영수증/ 통장사본 (필요시에만)**

6) 신청방법

- 구글 설문지 제출

(https://docs.google.com/forms/d/13qgT_0ZTkRb3_HnIxnnydk5sphLsKReFin5w_rPhh7Y/viewform?edit_requested=true)

(아주대학교 이메일 로그인 후 작성 / 방문제출도 가능하나 구글 설문지 제출 권장)



장학 및 자격증 소개_데이터 분석 자격증 지원

1) 지원 대상

- e-비즈니스학과 재학생
(휴학중인 학생도 신청은 가능하나 지원금은 복학하는 학기에 지급됨)

2) 지원 가능한 자격증 시험

1. 데이터 분석 전문가/준전문가 (ADP/ADsP) / SQLD 자격증 등 데이터 분석 관련 자격증 (한국데이터산업진흥원 주관 시험)
2. AWS 클라우드 등 클라우드 관련 자격증

* 정보처리기사, Tableau, 컴퓨터활용능력 시험 등은 해당하지 않음

📢 관련 공지

e-비즈니스학과 홈페이지 - 커뮤니티 - 공지사항 -

3) 응시료 지원기준

- 합격한 경우 응시료 지원
- 배정예산 소진 시까지 선착순으로 지원

4) 지원금액

- 영수증에 표기된 금액 지원

5) 제출서류

- 자격증 지원 신청서, 합격증, 접수증, 신청서, 금액이 표시된 영수증/ 통장사본 (필요시에만)

6) 신청방법

- 구글 설문지 제출

(https://docs.google.com/forms/d/13qgT_0ZTkRb3_HnIxnnydk5sphLsKReFin5w_rPhh7Y/viewform?edit_requested=true)

(아주대학교 이메일 로그인 후 작성 / 방문제출도 가능하나 구글 설문지 제출 권장)



교학팀 선생님 연락처

구분 및 담당업무		성명	사무실 및 연구실	내선번호	E-mail
e-비즈니스학과 학과장		이철	다산관 513호	3640	crhee@ajou.ac.kr
경영대학교학팀	경영학과	유소진	다산관 318호	2702	localtime@ajou.ac.kr
	경영학과(외국인)	허진		3632	nautes@ajou.ac.kr
	e-비즈니스학과	김지희	다산관 317호	2703	jiheekim@ajou.ac.kr
	금융공학과 (학부/대학원)	지진훈		3661	jh3661@ajou.ac.kr
	글로벌경영학과	임하나		3621	unoone@ajou.ac.kr
	대학원	김유영		2705	megan516@ajou.ac.kr
	비교과/학생지원/자산	장선화		3623	mwlovesh000@ajou.ac.kr
취업진로상담센터	상담 및 인턴십	박도성	다산관 116호	3635	rjsdud2501@ajou.ac.kr



종강총회 참석 확인을 위해
나가시기 전 **폼 작성 부탁드립니다 :)**

아주대학교 e-비즈니스학과 22대 학생회, Enter