

2021학년도 2학기  
**개강총회**

# CONTENTS

---

**01** 교수님 소개 및 인사말

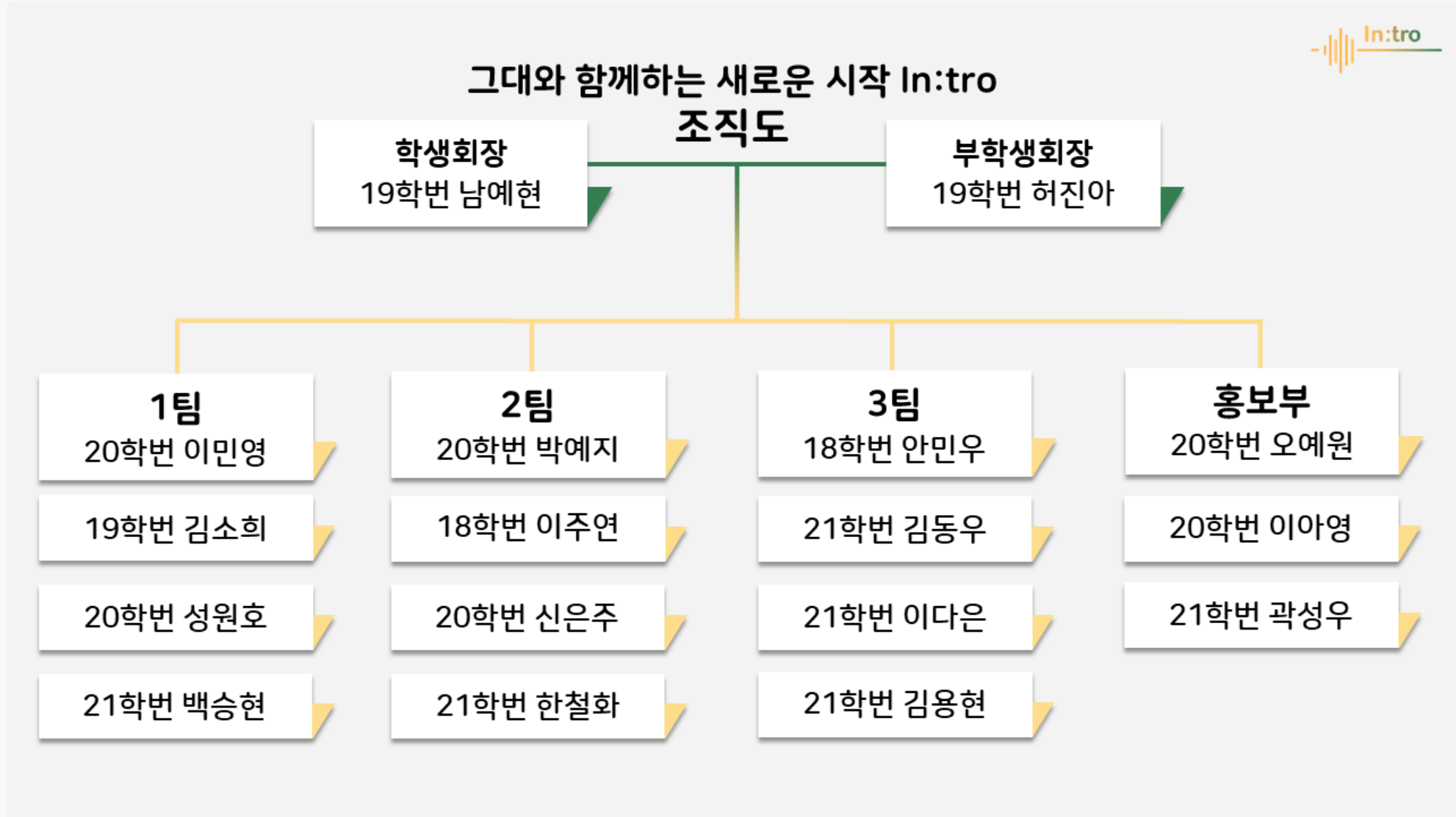
**02** 학생회 소개

**03** 2학기 행사 계획

**04** 장학 및 자격증 소개

**05** 랩실관리자, 웹관리자, 영상홍보팀







**“아주대학교  
e-비즈니스학과 공지방”**

**“이비즈”**

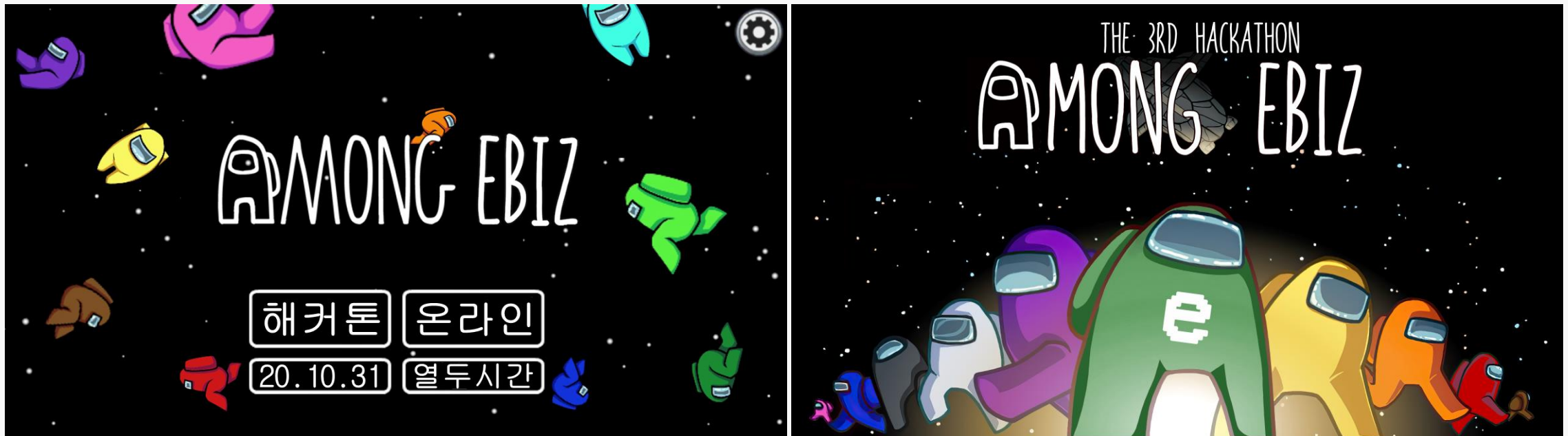
**“ajou\_ebiz”**



## 중간/기말 간식사업



## 홈커밍 데이



이비즈 해커톤

### - 성적 장학

- 대우장학 (등록금 100%), 율곡장학 (등록금 50%)

### - 학과에서 주는 장학

- 면학장학, 자기개발장학

### - 가계 곤란 장학

- 아주복지장학 : 대학 본부에서 지급
- 아주희망장학 : 학과에서 지급
  - 국가장학금 신청자 중 소득 분위 통과자
  - 직전 학기 F학점에 상관 없이 12학점 이상 취득





- 직전 학기 재학생으로 성적을 F학점에 상관 없이 12학점 이상 취득하고 평점이 2.0 이상
- 교환학생의 경우에는 F학점에 상관 없이 9학점 이상 취득
- 어학성적
- 직전학기 지도교수 상담 내역 보유자  
(☆ 2학기 성적장학부터는 직전학기 지도교수 상담내역이 필수 ☆)

## - 동일 평점인 경우

- 1) 취득 학점이 많은 학생
- 2) 전공 학점을 더 많이 취득한 학생
- 3) 전공 평균 평점이 더 높은 학생
- 4) 직전학기 대비 성적이 더 많이 향상된 자
- 5) 기 장학 수혜 내역이 없거나 적은 자
- 6) 학과 행사에 더 많이 참여한 자 - 코로나 19로 한시적으로 내용 삭제

## - 대상에서 제외되는 경우

- 전과한 학생은 전과 해당학기에는 장학 선정 대상에서 제외
- 경영 인턴십 9학점 이상 이수자는 장학 선정 대상에서 제외
- 졸업예정자 또는 8학기 이상 이수자는 장학 선정 대상에서 제외

- 직전학기 재학생으로 성적을 F학점에 상관 없이 12학점 이상 취득하고 평점이 2.0 이상
- 교환학생의 경우에는 F학점에 상관 없이 9학점 이상 취득
- 직전학기의 학과 공식 행사에 1회 이상 참가한 학생
  - 학과 공식 행사 : 개강총회, 종강총회, M.T.(현재는 코로나-19로 인해 학부 모임의 최소화로 해당 요건 잠정 삭제 )
- 교환학생, 인턴, 휴학 등의 경우
  - 직전 학기에 교환학생, 인턴, 휴학 등의 사유로 학과 행사에 참여하지 못 한 경우에는 교환학생, 인턴, 휴학 등의 사유가 발생하기 직전 학기의 학과 행사 참가 회수를 적용함

이재식 명예교수님께서 학과에 기부하신 기부금을 바탕으로 지급

- 장학대상 : <데이터 애널리틱스 - 머신러닝> 과목을 수강한 e-비즈니스학과 3학년 1학기 생  
(장학 대상 중 아래의 필수 요건을 모두 충족한 자)

구분	필수 요건 (모두 충족)	선정 인원	장학 금액
최우수 학생	- <데이터 애널리틱스 - 머신러닝> 과목 1등 수강자 - 학점 A+ 또는 A0 취득자	1명	800,000원
우수 학생	- <데이터 애널리틱스 - 머신러닝> 과목 2,3등 수강자 - 학점 A+ 또는 A0 취득자	2명	200,000원

※ 해당 조건을 충족하는 학생이 없는 경우 당해 학기 장학금 미지급하며  
기부금 소진시까지 매 학기 시행

## 선착순 SAP ERP Certificate 지원금액

### - 지원금액

- ① 첫번째 Certi 취득시 : 지원금 500,000원
- ② 두번째 Certi 취득시 : 지원금 250,000원
- ③ 세번째 이후 Certi 취득시 : 지원금 100,000원  
→ SAP Certi 지원금은 해당예산 소진시까지 선착순으로 지급

### - 초과학기등록자

- ① 초과 학기 등록자는 첫 번째 Certi 취득에 대해서만 500,000원 지급
- ② 정상 학기 등록자가 초과 학기 등록자 보다 우선.  
→ 정상 학기 등록자 지원금 지급 후 학기 말에 지원금이 남아 있을 시 신청한 순서에 따라 초과학기 등록자에게 지원금 지급

## 1) 지원 대상

- e-비즈니스학과 재학생  
( 휴학중인 학생도 신청은 가능하나 지원금은 복학하는 학기에 지급됨 )

## 2) 지원 가능한 자격증 시험

- 경영빅데이터 분석사, 데이터 분석 전문가/준전문가 등

## 3) 응시료 지원기준

- 합격한 경우로 한함
- 배정예산 소진 시까지 **선착순**으로 지원

## 4) 지원금액

- 영수증에 표기된 금액 지원

## 5) 제출서류

- 합격증, 접수증, 신청서, **금액이 표시된 영수증/ 통장사본 (필요시에만)**

## 6) 신청방법

- 구글 설문지 제출 ( <https://forms.gle/26MEnv9aRWyv14xFA> )  
(아주대학교 이메일 로그인 후 작성 / 방문제출도 가능하나 구글 설문지 제출 권장)

## 1) 지원 대상

- e-비즈니스학과 재학생  
( 휴학중인 학생도 신청은 가능하나 지원금은 복학하는 학기에 지급됨 )

## 2) 지원 가능한 자격증 시험

- 경영빅데이터 분석사, 데이터 분석 전문가/준전문가 등



## 3) 응시료 지원기준

- 합격한 경우로 한함
- 배정예산 소진 시

e-비즈니스학과 홈페이지 - 커뮤니티 - 공지사항 -

## 4) 지원금액

- 영수증에 표기된 금액 지원

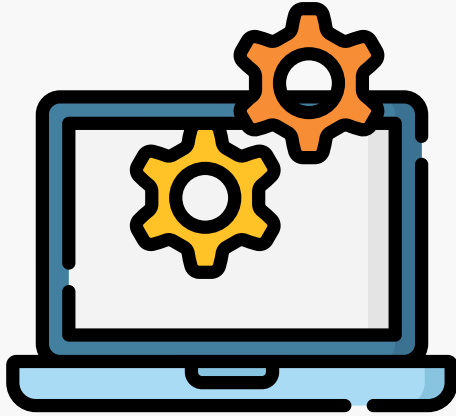
“2021학년도 데이터분석 관련 자격증 시험 응시료 지원 안내”

## 5) 제출서류

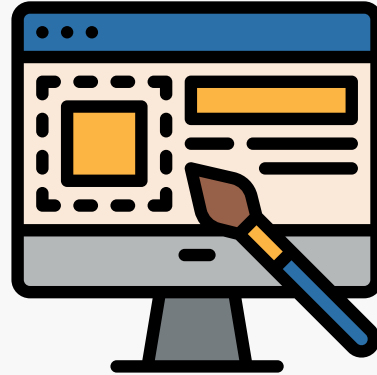
- 합격증, 접수증, 신청서, 금액이 표시된 영수증/ 통장사본 (필요시에만)

## 6) 신청방법

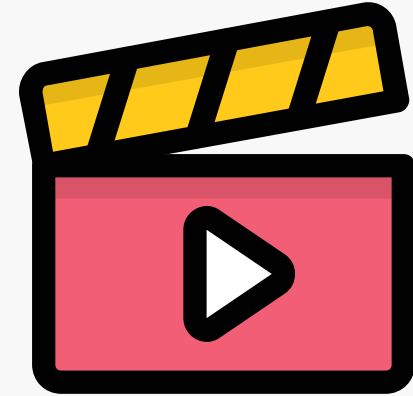
- 구글 설문지 제출 ( <https://forms.gle/26MEnv9aRWyv14xFA> )  
(아주대학교 이메일 로그인 후 작성 / 방문제출도 가능하나 구글 설문지 제출 권장)



랩실 관리자



웹 관리자



영상 홍보팀

**! 인재를 찾습니다 !**



# 교학팀 선생님 연락처



구분 및 담당업무		성명	사무실 및 연구실	내선번호	e-mail
e-비즈니스학과 학과장		강민형	다산관 312호	3663	<a href="mailto:minhkang@ajou.ac.kr">minhkang@ajou.ac.kr</a>
경영대교학팀	학생지원 (비교과/장학)		다산관 318호	3623	
	경영대학 학사	김진대	다산관 317호	3622	<a href="mailto:kimjindae@ajou.ac.kr">kimjindae@ajou.ac.kr</a>
	경영학과			2702	
	e-비즈니스학과	황윤주		2703	<a href="mailto:hyj5667@ajou.ac.kr">hyj5667@ajou.ac.kr</a>
	금융공학과 (학부/대학원)	노경숙		3661	<a href="mailto:nks3662@ajou.ac.kr">nks3662@ajou.ac.kr</a>
	경영/경영정보(대학원) 경영연구소	김유영		2705	<a href="mailto:megan516@ajou.ac.kr">megan516@ajou.ac.kr</a>
	글로벌경영학과	홍성민		3621	<a href="mailto:hyukmin109@ajou.ac.kr">hyukmin109@ajou.ac.kr</a>
취업진로상담센터	김정민	다산관 116호		3635	<a href="mailto:lovegem@ajou.ac.kr">lovegem@ajou.ac.kr</a>

잠깐!



나가시기 전 채팅창에 보내드린

폼 작성부탁드려요 :)





아주대학교 e-비즈니스학과  
제 20대 학생회  
그대와 함께하는 새로운 시작

e-business 20<sup>th</sup> student council In:tro  
감사합니다.

---