

아주대학교

# 경영대학 졸업 요건



## 경영대학 요람 확인 방법



아주대 홈페이지



학사지원



요람/규정집



요람  
대학교육과정  
->경영대학

"자세한 정보는 경영대학 요람을 참고하여 주세요"

## ✓외국어 공인 성적

### - 영어

TOEIC	TEPS	TOEFL			G-TELP		TOEIC Speaking	OPIc	IELTS
		PBT	CBT	IBT	level 2	level 3			
730	329	534	200	72	67	89	Level 6	IM	5.5

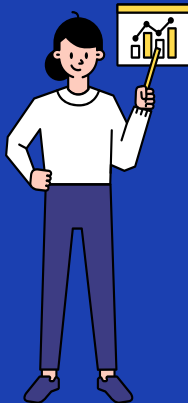
### - 기타언어

일본어	중국어	프랑스어	독일어	스페인어	베트남어
JLPT N2 OPIc IM OPI IM	(신)HSK 5급 OPIc IM OPI IM	DELFB1 OPI IM	독일어 능력시험 B2 OPI IM	DELE B2 OPIc IM OPI IM	베트남어 OPI IM

※ 본 기준은 2020학년도 입학자(2022학년도 편입학자)기준으로 이전 입학자는 본인의 입학년도 기준을 따라야 함.

경영대학

경 영 학 과



## 총 졸업 이수학점 : 120학점

교육과정별 필수 이수학점 구성 현황

구분	대학필수 (소계 :22)				학과필수 <sup>1)</sup> (소계 :1)	계열별필수(SW) (소계 :3)	전공 (소계 :57)		
	아주인성 <sup>2)</sup>	영어 1·2	글쓰기	영역별교양	경력설계와 창업입문 <sup>1</sup>	경영통계와 자료분석	전공필수	전공선택	
제1전공	1	6	3	12	1	3	30	27	
복수전공	학생의 소속 제1전공을 기준으로 이수						30	24	
부전공	(영역별교양 <sup>3)</sup> : 12학점 이수)						30	-	

### ✓유의사항

1. 현장 실습 과목은 전공 이수 학점 120점에는 포함되나, 가장 먼저 이수한 3학점만 전공 선택으로 인정되고 그외 과목은 일반선택으로 인정
2. 영역별 교양 수강신청 시 사회과학 영역을 제외한 3개 영역을 선택하고, 선택한 영역에서 1과목씩, 총 4과목 이수

### ✓전공 이수원칙

1. 제 1전공자는 전공 5과목 이상 영어 강의 필수  
(신입생은 2017학년도 입학생부터, 편입생은 2021학년도 입학생부터 해당되며, 외국인 학생은 해당 없음)

※필수 이외의 학점은 교양 선택 등으로 이수하여 총 졸업 이수 학점을 충족하여야 함.

경영대학

## e-비즈니스학과



## 총 졸업 이수학점 : 120학점

교육과정별 필수 이수학점 구성 현황

구분	대학필수 (소계 : 22)				계열별필수(SW) (소계 : 3)	학과필수 (소계 : 4)		전공 (소계 : 57)	
	아주인성	영어 1,2	글쓰기	영역별교양	경영통계와 자료분석	경영실계와 창업입문1	기업가정신과 경영	전공필수	전공선택
e-비즈니스학전공심화	1	6	3	12	3	1	3	45	12
e-비즈니스학전공	1	6	3	12	3	1	3	45	12
복수전공	학생의 소속 제1전공을 기준으로 이수				3	-	3	39	15
부전공					3	-	3	30	-

## ✓유의사항

1. 현장 실습 과목은 전공 이수 학점 120점에는 포함되나, 가장 먼저 이수한 3학점만 전공 선택으로 인정되고 그외 과목은 일반선택으로 인정
2. 영역별 교양 수강신청 시 사회과학 영역을 제외한 3개 영역을 선택하고, 선택한 영역에서 1과목씩, 총 4과목 이수

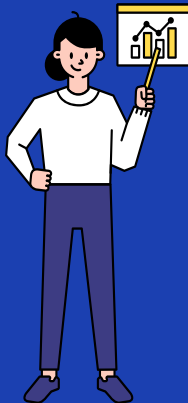
## ✓전공 이수원칙

1. 전공 4과목 이상 영어 강의 필수  
(신입생은 2017학년도 입학생부터, 편입생은 2021학년도 입학생부터 해당)
2. 전공 이수시 전공심화과정 자동 이수
3. 복수전공 또는 부전공은 전공심화 이수가 필요 없음

※필수 이외의 학점은 교양 선택 등으로 이수하여 총 졸업 이수 학점을 충족하여야 함.

경영대학

금융공학과



## 총 졸업 이수학점 : 120학점

교육과정별 필수 이수학점 구성 현황

구분	대학필수 (소계 : 22)			계열별필수(SM) (소계 : 3)			학과필수 (소계 : 16)						전공	
	아주 인성	영어 1,2	글쓰기	영역별 교양	데이터 분석기초	경영설계와 창업입문1	수학 1,2	금융프로 그래밍1	금융공학 입문	금융프로 그래밍2	EBP1	EBP2	전공 필수	전공 선택
금융공학전공심화	1	6	3	12	3	1	6	3	3	3	1	0	36	21
금융공학전공							6	3	3	3	1	0	36	12
복수전공	학성의 소속 제1전공을 기준으로 이수				-	-	6	3	3	3	0	0	36	12
부전공	(영역별교양) : 12학점 이수				-	-	6	3	3	3	0	0	36	-

### ✓유의사항

1. 현장 실습 과목은 전공 이수 학점 120점에는 포함되나, 가장 먼저 이수한 3학점만 전공 선택으로 인정되고 그외 과목은 일반선택으로 인정
2. 영역별 교양 수강신청 시 사회과학 영역을 제외한 3개 영역을 선택하고, 선택한 영역에서 1과목씩, 총 4과목 이수

### ✓전공 이수원칙

1. 전공 4과목 이상 영어 강의 필수  
(신입생은 2017학년도 입학생부터, 편입생은 2021학년도 입학생부터 해당)
2. 전공 심화 과정 이수 또는 복수(부)전공으로 타전공을 이수
3. EBP 1,2 과목은 필수 이수 과목으로 제 1전공, 복수(부)전공, 자유전공, 전과자 모두 해당함

※필수 이외의 학점은 교양 선택 등으로 이수하여 총 졸업 이수 학점을 충족하여야 함.

경영대학  
글로벌경영학과



## 총 졸업 이수학점 : 120학점

교육과정별 필수 이수학점 구성 현황

구분	대학필수 (소계 :21)			계열별필수(SW) (소계 :3)	전공 (소계 : 96)	
	영어 1,2	글쓰기	영역별교양		전공필수	전공선택
일반과정	6	3	12	3	80	16

### ✓유의사항

1. 외국어 공인 성적: 해당 없음

### ✓전공 이수원칙

1. 전공과목 96학점 이상 취득

※필수 이외의 학점은 교양 선택 등으로 이수하여 총 졸업 이수 학점을 충족하여야 함.

## 경영대학 졸업 요건

이렇게 경영대학의 졸업요건에  
대해 알아보았는데요!  
자세한 내용은 요람을 참고해주세요!  
앞으로 더 유익한 정보를  
제공하기 위해 노력하겠습니다.  
감사합니다!

