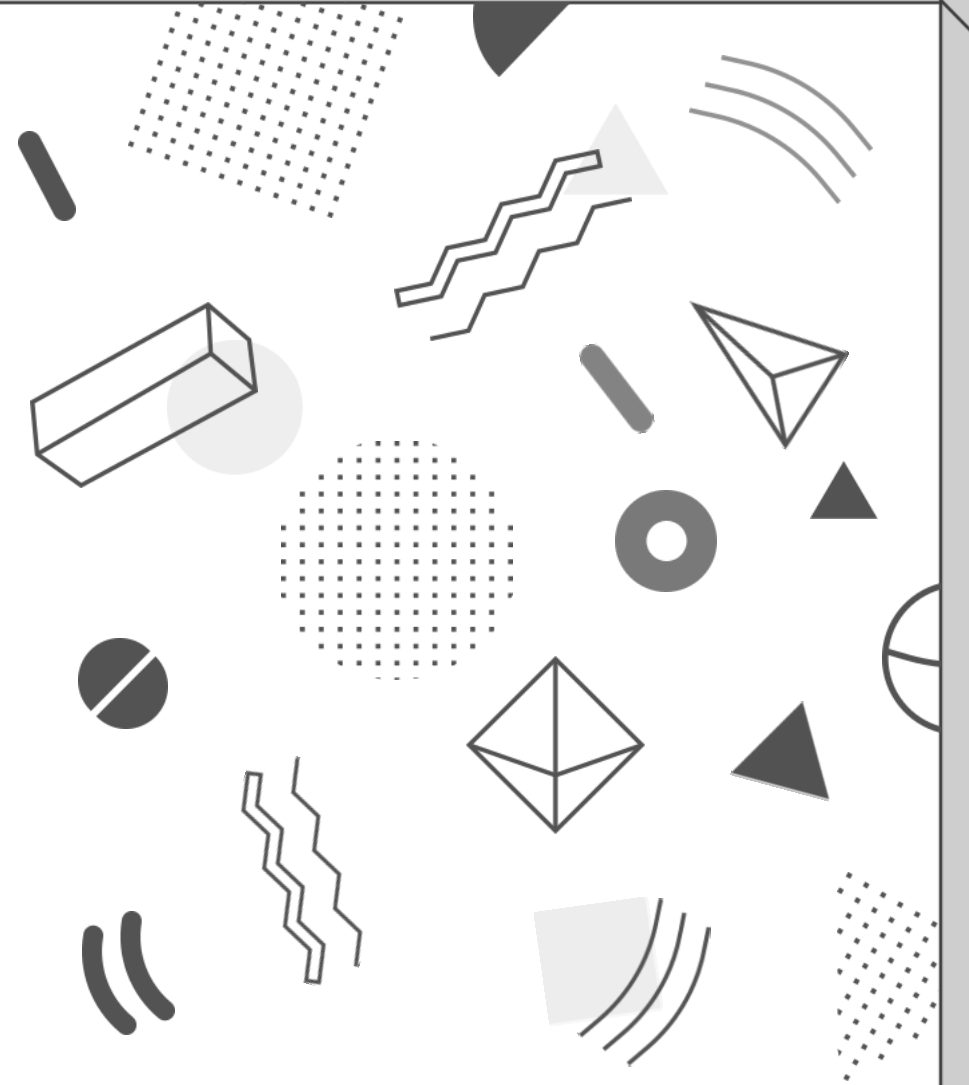


2023



2023학년도 하계 경영대학 현장실습 안내

아주대학교 경영대학 취업진로상담센터





01 현장실습이란?

1) 직무 체험의 기회

- 자신과 직무가 맞는지 확인
- 직무에 대한 궁금증 해소

2) 직접 직무 분석

- 실무 경험을 바탕으로 자소서와 면접준비에 유리

3) 취업의 기회

- 직무능력 확인 및 취업으로의 기회 확대

4) 학점과 지원금

- 하계 계절학기 학점이수
- 인턴십 이수 학생 대상 지원금 지급

표준현장실습

- ✓ 교과목명 : 경영인턴십
- ✓ 1일 8시간, 주 40시간
- ✓ 현장실습 지원센터 (LINC) 에서 운영

자율현장실습

- ✓ 교과목명 : 경력설계 현장 프로젝트
- ✓ 기업마다 상이 (보통 주 2~3일)
- ✓ 경영대학 취업진로상담센터에서만 운영



02 학점

- ✓ 표준 : 경영인턴십 1, 2, 3, 4 로 과목구성
- ✓ 자율 : 경력설계 현장 프로젝트 1,2
- 한 과목 당 4주, 각 3학점 인 **일반선택** 과목

~2018학번 - 현장실습과목(경영인턴십, 경력설계 현장프로젝트) : 전공선택 미인정
- 창업실습과목 (창업실습 1,2) : 전공선택 인정

2019학번~ - 현장실습과목(경영인턴십, 경력설계 현장 프로젝트, 창업실습)은 전공이수학
점 120점에는 포함되나 **가장 먼저 이수한 3학점만 전공선택으로 인정** / 그 외 일반선택

현장실습과목은 전 과목, 전 학기 (정규, 계절) 통틀어 최대 18학점까지 수강 가능

- ✓ 이수 완료 후 성적 부여 및 계절학기 학점 인정
- ✓ 계절학기 현장실습은 수강료 없음
(정규학기는 수강료 지불)

4주 ⇨ 3학점

- 하계방학 경영인턴십 1 수강
- 실습기간 : 4주 (공휴일 제외)

8주 ⇨ 6학점

- 하계방학 경영인턴십 1,2 수강 -
실습기간 : 8주 (공휴일 제외)

추가 예시)

22동계방학 경영인턴십 1,2 이수
→ 23하계방학 경영인턴십 3,4 수강

03 지원금

경영대
지원금

자율현장실습
지급

OR

기업에 LINC+
지원금

표준현장실습
지급

※등록금 중복 수혜 가능※

- ✓ 자율 - 경영대 지원금 : 4주/8주 관계없이 20만원 (자율현장실습만 지급, 표준은 지급 X)
→ **졸업예정자, 휴학예정자는 지급 가능하나 반드시 담당선생님께 미리 고지 해야함!**

*초과학기자, 학적유지자 등 교내장학규정에 위배되는 경우 지급불가

- ✓ 표준 - LINC 지원금 : 기업에 직접 지급하므로 실습생은 최저임금의 100% 급여로 받음

* 학교에서 따로 학생계좌로 입금되는 지원금 없음

* 기존에 최저임금의 75% + 학교장학금으로 25%를 지급받았다면,

바뀐 방식은 100%(학교지원금 25%를 기업에 지급)를 기업에서 지급받는 것입니다.

[지급 관련]

- 실습 신청 시 지원금 수령 가능한 본인 계좌정보 반드시 확인
(포탈로그인 → 학사서비스 → 학적기본조회 → 신상 內 계좌정보 입력 필수)
- 실습 종료 후 1주일 내 보고서 제출 완료 후 성적부여 확인이 끝나면 지급



04 성적평가

1) 절대평가 (A+ ~ F)

2) 평가 기준

- ① 기업의 연수평가서 & 출근부 & 주간보고서(종합보고서)
- ② 담당 교수 평가

05 기업 매칭

- 1) 개인 매칭
- 2) 경영대 매칭 (표준&자율)
- 3) LINC+ 매칭 (표준)

※중복 신청 불가※

기업 매칭 종류

① 개인 매칭

- 학생이 직접 인턴 채용 기업/기관을 발굴, 인턴십 진행
- 인턴기업/기관이 교내 인턴십 인정기준에 부합하는지 확인
(현장실습수업 운영규칙- 센터 홈페이지)
- 선발 공고 전에 '현장실습 참여 의사' 미리 고지
- 선발 확정되면 담당자에게 안내 → 이후 안내에 따라 진행

※ 학교에서 기업에 요청하게 될 사항

- 현장실습 기업 참여 신청서 및 운영계획서 작성
- 학교, 기업, 학생 현장실습 협약서 작성
- 학생 출석카드 확인 및 작성, 보고서 확인, 평가서 작성

05 기업 매칭

- 1) 개인 매칭
- 2) 경영대 매칭 (표준&자율)
- 3) LINC+ 매칭 (표준)

※중복 신청 불가※

기업 매칭 종류

② 경영대 매칭 (표준현장실습 & 자율현장실습)

: 경영대학 취업진로상담센터에서 발굴한 기업

✓ 신청방법

: 경영대학 홈페이지 취업진로상담센터 공지사항에서 기업 리스트 확인
→ 6월 7일 업로드 예정 (업데이트 있을시 상시 변동 가능)

- 1) 희망 기업을 선택한 후 구글시트 참고하여 접수
- 2) 희망 학생이 많을 경우 취업진로상담센터 김병주 교수님 선발 (학점, 지원서 등)
- 3) 이후 취업진로상담센터의 안내에 따라 진행



기업 리스트, 양식 등
경영대 홈페이지의 취업진로상담센터 공지사항에
6월 7일 업로드 예정

05 기업 매칭

- 1) 개인 매칭
- 2) 경영대 매칭 (표준&자율)
- 3) LINC+ 매칭 (표준)

※중복 신청 불가※

기업 매칭 종류

③ LINC+ 매칭 (표준현장실습)

현장실습지원센터 홈페이지 (<http://how.ajou.ac.kr>)에서 공지사항 확인 후 신청

- ✓ 신청 기한 : 현재 접수중
- ✓ 로그인 → 이력서, 자소서 작성, 온라인 지원 참여기업신청
- ✓ 이후 LINC+ 사업단 안내에 따라 진행
- ✓ 문의 : 현장실습지원센터 에 문의

031-219-1779, 1785

how@ajou.ac.kr

※ 국제교류팀 매칭

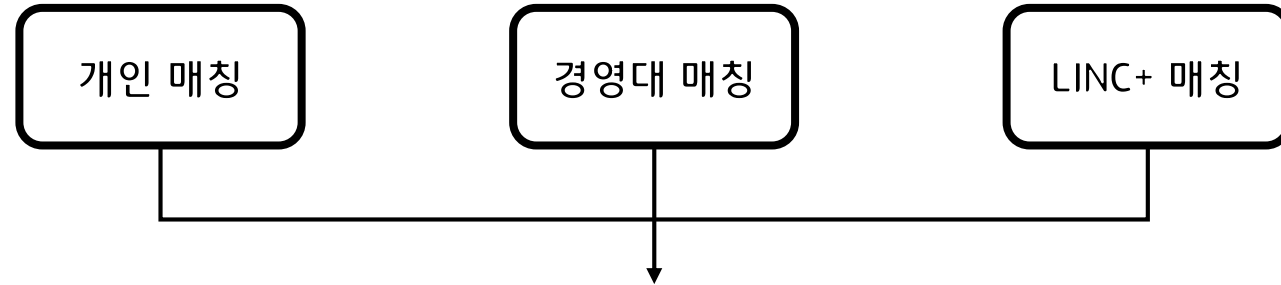
- 국제협력처 홈페이지 (Oia.ajou.ac.kr)의 글로벌 인턴십 자료실 확인
- 문의 : 국제협력처 국제교류팀 031-219-3521

06 수강신청

- 1) 개인 매칭
- 2) 경영대 매칭 (표준&자율)
- 3) LINC+ 매칭 (표준)

※중복 신청 불가※

수강 신청 방법



학생이 직접 수강신청 불가

- ✓ 선발된 학생 대상으로 경영대학 취업진로상담센터 담당자가 대신 7월중 수강신청
- ✓ 표준현장실습 : 경영인턴십 1,2,3,4 & 현장실습 5,6
- ✓ 자율현장실습 : 경력설계 현장 프로젝트 1,2

※ 수강신청 관련 문의

- 경영대학 취업진로 상담센터 (다산관 116호)
- 031-219-3635
- rjsdud2501@ajou.ac.kr

07 서류 안내

< 실습 3일 이내 >

1) 현장실습 협약서

< 실습 중 >

- 1) 출근카드
- 2) 주간업무일지

< 실습 후반>

- 1) 종합보고서
- 2) 기업평가서(연수평가서)

※ 서류 제출 양식 및 방법 다름

	표준현장실습	자율현장실습
안내 담당 부서	현장실습지원센터 LINC+ (how.ajou.ac.kr)	경영대학 취업진로상담센터
실습 3일 이내	현장실습 협약서 온라인 제출	현장실습 협약서 메일 제출
실습 중	출근카드 및 주간업무일지 온라인 작성 (온라인양식)	출근카드 및 주간업무일지 작성 (제출은 실습 후반에 한번에 제출) 과제 1회 제출 (ex.기업분석)
실습 후반	종합보고서 현장실습 수행평가서 (기업) * 기업담당자 작성 부분 온라인 작성 요청	종합보고서 기업연수평가서 (기업)
수강신청 및 성적 관련 문의	경영대학 교과목이면 전부 경영대학 취업진로상담센터에서 담당! (경영인턴십, 경력설계 현장 프로젝트)	

※ 서류는 선발 이후 제출 서류 및 제출 일정 상세하게 안내 예정

08 참고 사항

신청서 작성시,
본인의 **현재 이수학기**
파악방법

현재 이수 학기 파악 방법

하계계절학기는 23학년도 1학기 성적이 부여된 후에 진행되기때문에 **현재 재학생의 경우** 신청서의 “현재 이수학기” 내용을 기재할 때, **[학적기본조치회에서 나온 이수학기+ 1]** 로 적어 줘야함. (23-1학기 추가)

성명		(사진)
휴대전화번호		
현재 이수학기 ¹⁾		
연결부서 (연결교수) ³⁾		

포털로그인 → 학사서비스 → 학적 → 학적기본조회 → “이수학기수” 확인

- ✓ 이수학기수 : 이수 완료하여 성적이 나온 학기
- ✓ **현재 이수학기 : 이수학기 + 1** (현재재학중인 학기)
 - ** 휴학생 - 해당 없으므로 포털 학사서비스 그대로 기재
 - ** 편입생 - 편입전학기 + 편입 후 이수학기 + 1 (현재재학중인 학기)

대학	경영대학
학적상태	재학
이수/예정학기수	5 / 8
편입인정학기수	0

Ex) 이 학생은 현재 3학년 2학기 재학중! 이므로 6 으로 적어야 함



중요! 마지막 학기, 초과학기생은 3학점만 이수 가능
포털에 7/8 로 나와있어도 8로 적어야 6학점 신청하는 오류발생 X

09

현재 8학기 재학 학생 주의 사항



중요!

23년 8월 졸업 예정인 마지막 학기, 초과학기생은 **3학점**만 이수 가능

※ 단, 현재 학기가 마지막 학기 or 초과학기인 학생 중
[졸업불가/졸업유예]의 이유로 8월에 졸업하지 않는 경우,
관련 서류 제출 시 **6학점**까지 취득 가능 !

신청자는 아래 서류 작성 및 서명하여 제출해야 함
(학과 & 취업진로상담센터로 꼭 연락 해야함)
(신청자 대상으로 서류 양식 배포예정)

- ① 학사학위취득유예신청서 제출 대상 : 졸업유예생
- ② 사유서 제출 대상 : 졸업유예생, 졸업불가생

10 신청유의사항

- ✓ 수강 자격 확인 필수
- ✓ 8학기 이상 학생은 8주를 실습 하여도 3학점만 인정 됨!
- ✓ 다만 8월 졸업하지 않을 학생들은 신청을 받아 6학점 인정 가능
- ✓ 실습 중도 포기 시, 모든 지원금 지급 X
- ✓ 현장실습 과목 수강 시, 동영상 100% 온라인 강의만 수강 가능
- ✓ **2023.8월 졸업예정자**는 조교에게 **반드시 미리 고지**하여야 함
(학점 부여 문제로 졸업이 어려워질 수 있음)

11 경영대 자율 현장실습일정

※※ 일정은 변동 될 수 있음

※※ 기업리스트는 신청서 제출 기간 중에도 별도 공지 없이 추가될 수 있으니 수시로 확인 바랍니다.
(기존게시글에 업데이트)

일	월	화	수	목	금	토
	5	6 기업리스트 공지	7 설명회	8 지원서 모집 (필요시이후 면접 진행)	9	10
11 지원서모집 (필요시이후 면접 진행)	12	13	14 (예정) 결과발표	15	16	17
18	19	20	21	22	23	24
25	26	27	28	29	30	7/1
2	3	4	5	6	7	8
9	10	11	12	13	14	15

2023 하계 현장실습 참여 기업 (취업진로상담센터)

	구분	참여기업	지원방법
1	자율	제네시스랩	자율 : 경력설계 현장 프로젝트 신청서 메일 제출 (7일 공지사항 양식 참고)
2	자율	(주)포컴	
3	자율	남양유업	
4(예정)	자율	경기신용보증재단	
5(예정)	표준	경기도경제과학진흥원	
6	표준	(주)파마리서치	LINC에 지원 신청하고 다른 표준현장실습과 동일하게 진행 (기업에서 선발)
7	표준	링커리어	
8	표준	(주)스펙업애드	
	표준	그외 LINC 매칭 기업들은 how.ajou.ac.kr 에서 지원 신청 및 LINC 선생님과 진행하면 됩니다.	
주의사항	추가 참여 기업이 있을 경우 -> 기업 리스트에 업데이트 및 추가모집 1. 취업자 참여 금지 2. 경영대매칭인 경우 타학과 인턴십 동시 참여 금지 (예시) 경영인턴십 8주 기업 참가 - 경영인턴십 3학점 + 타학부인턴십3학점 X		

Q & A

Contact Us

경영대학 취업진로상담센터
김병주 센터장 / 박도성 조교



kbj0253@ajou.ac.kr
rjsdud2501@ajou.ac.kr



031.219.3635 ~ 3636



[취업진로 상담센터 | 경영대학 \(ajou.ac.kr\)](http://ajou.ac.kr)

다산관 116호

