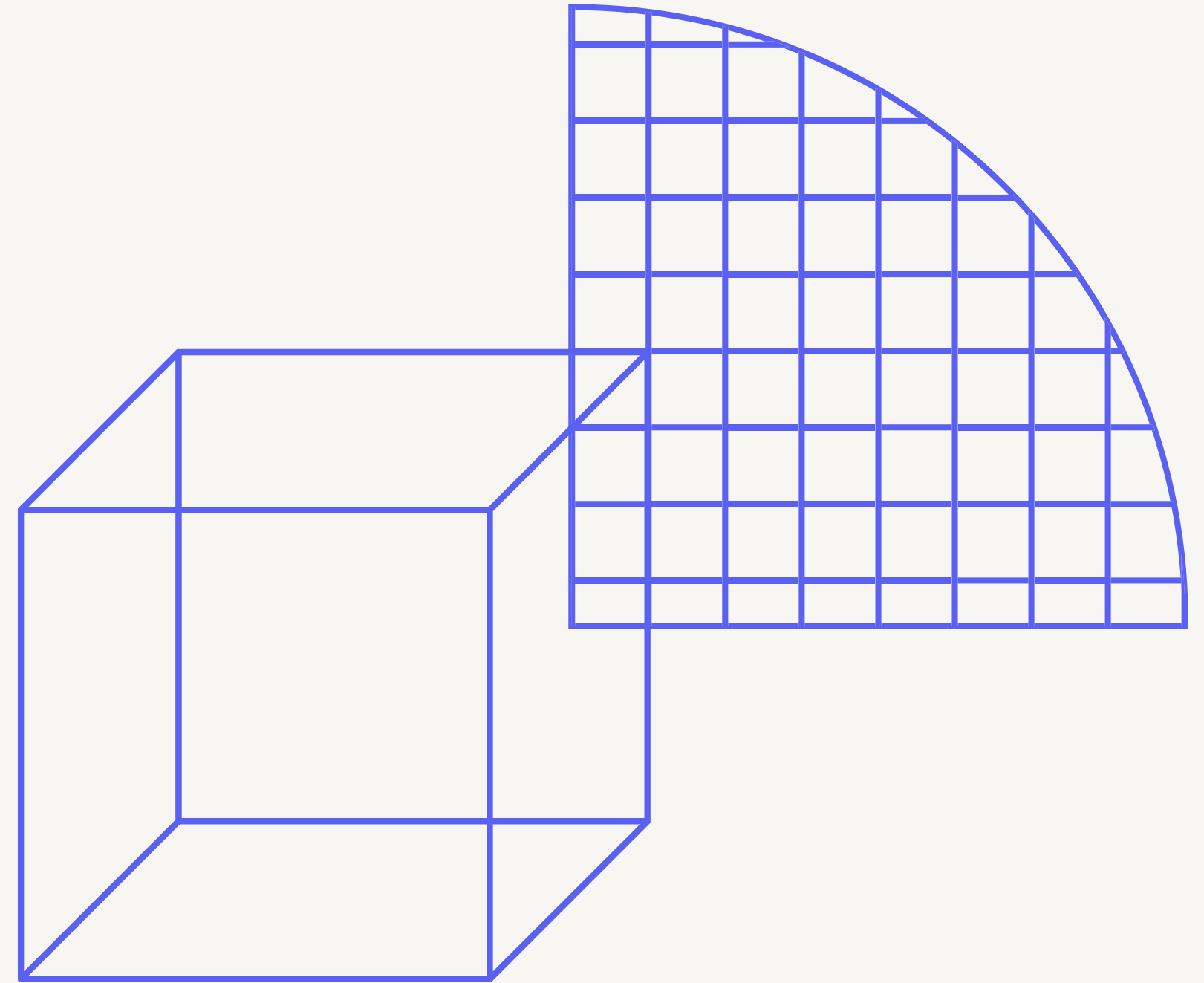


아주대 앞 스마트 버스정류장 개선 프로젝트



성과 목록

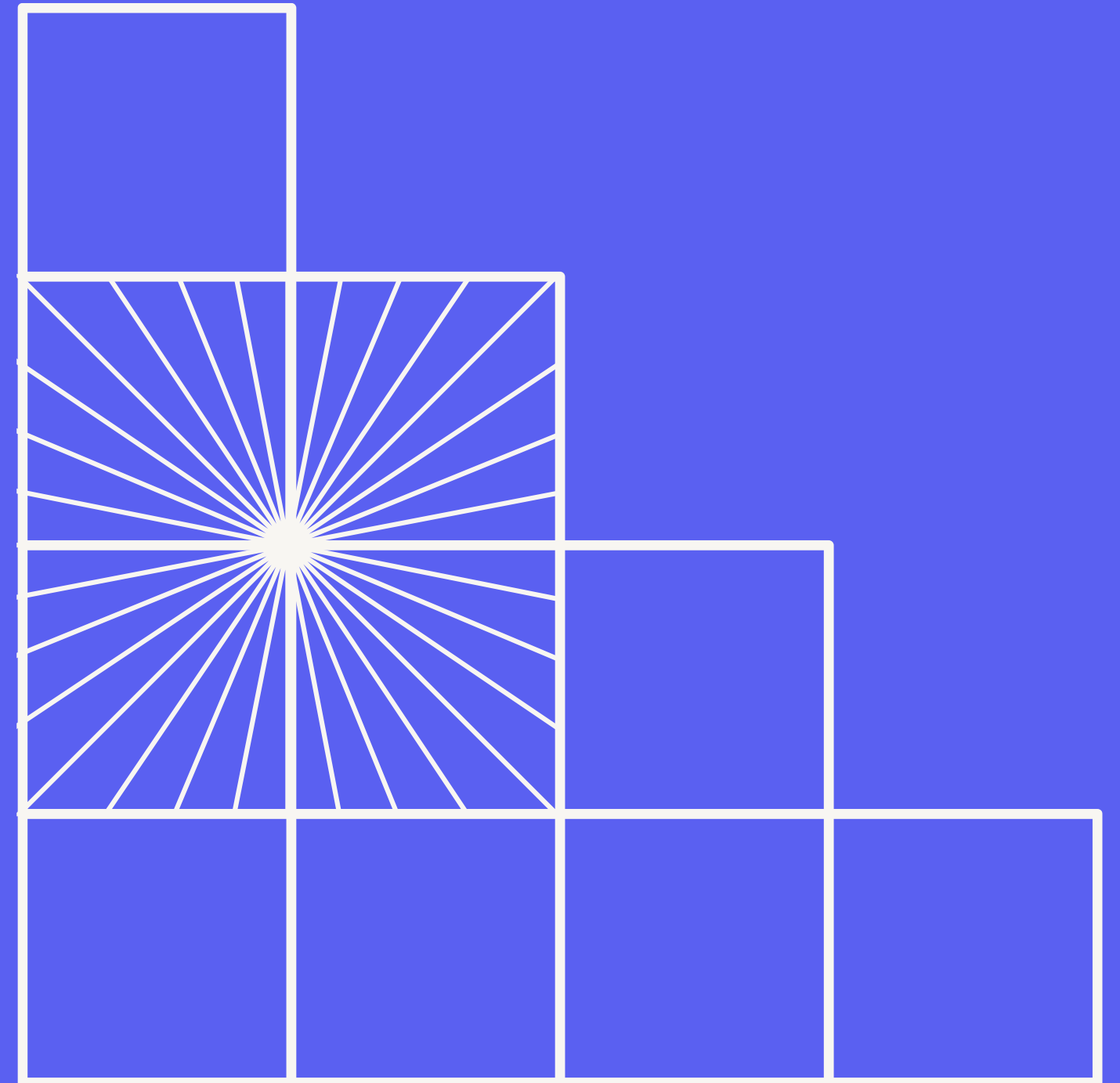
1. 모델링

2. 축소 모형

3. 정책 제안

모델링

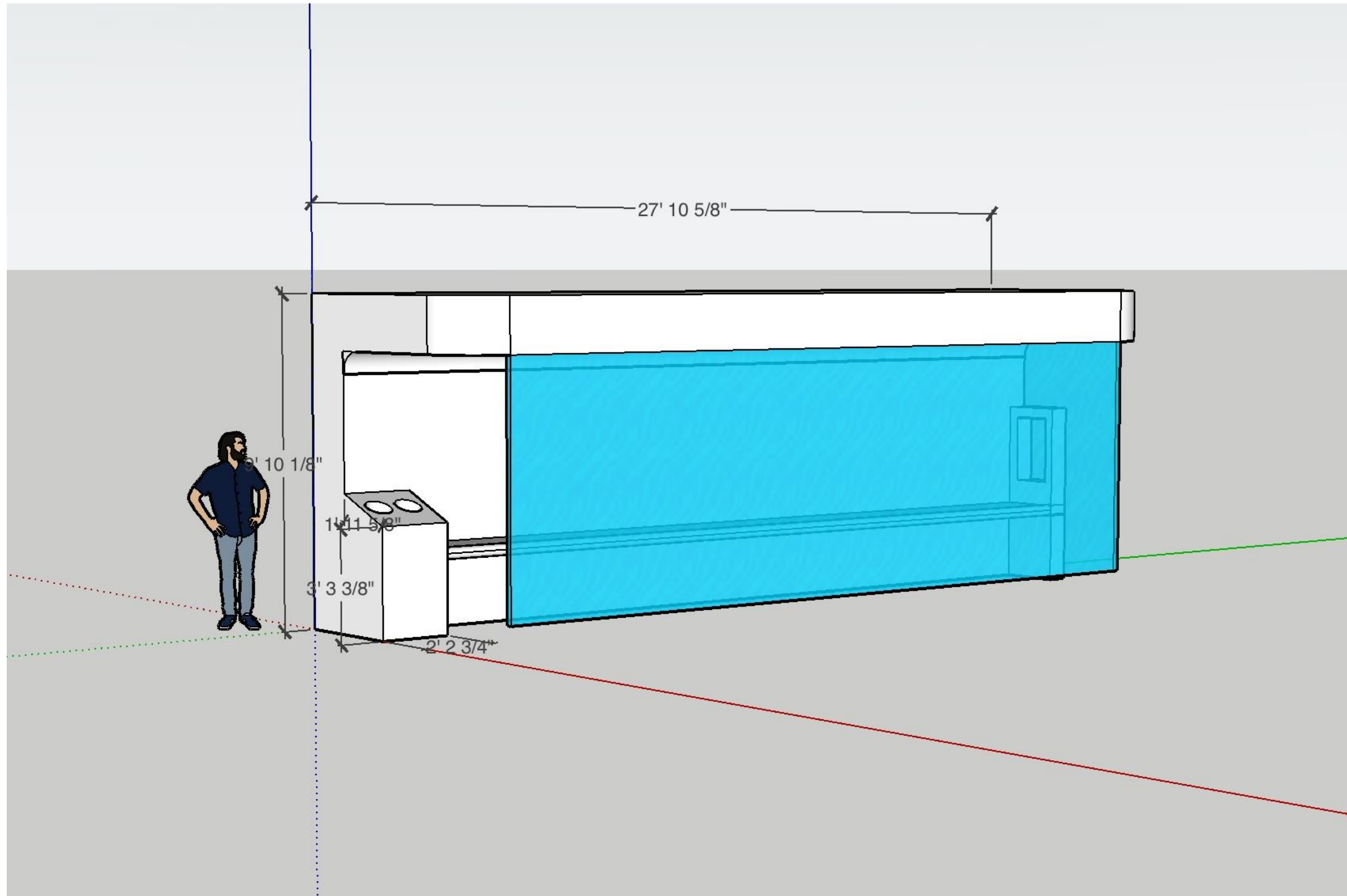
버스 정류장의 모델링 구현

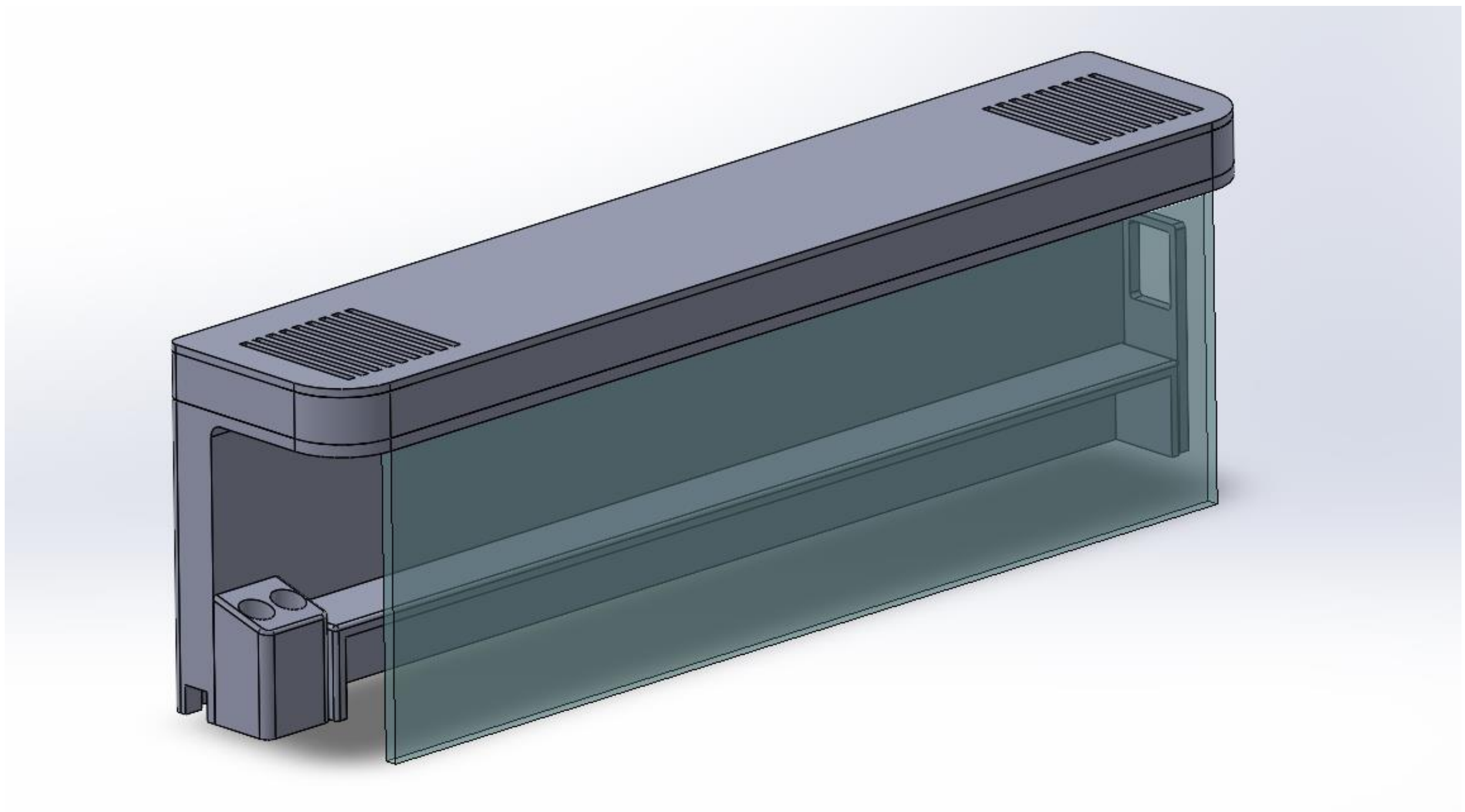


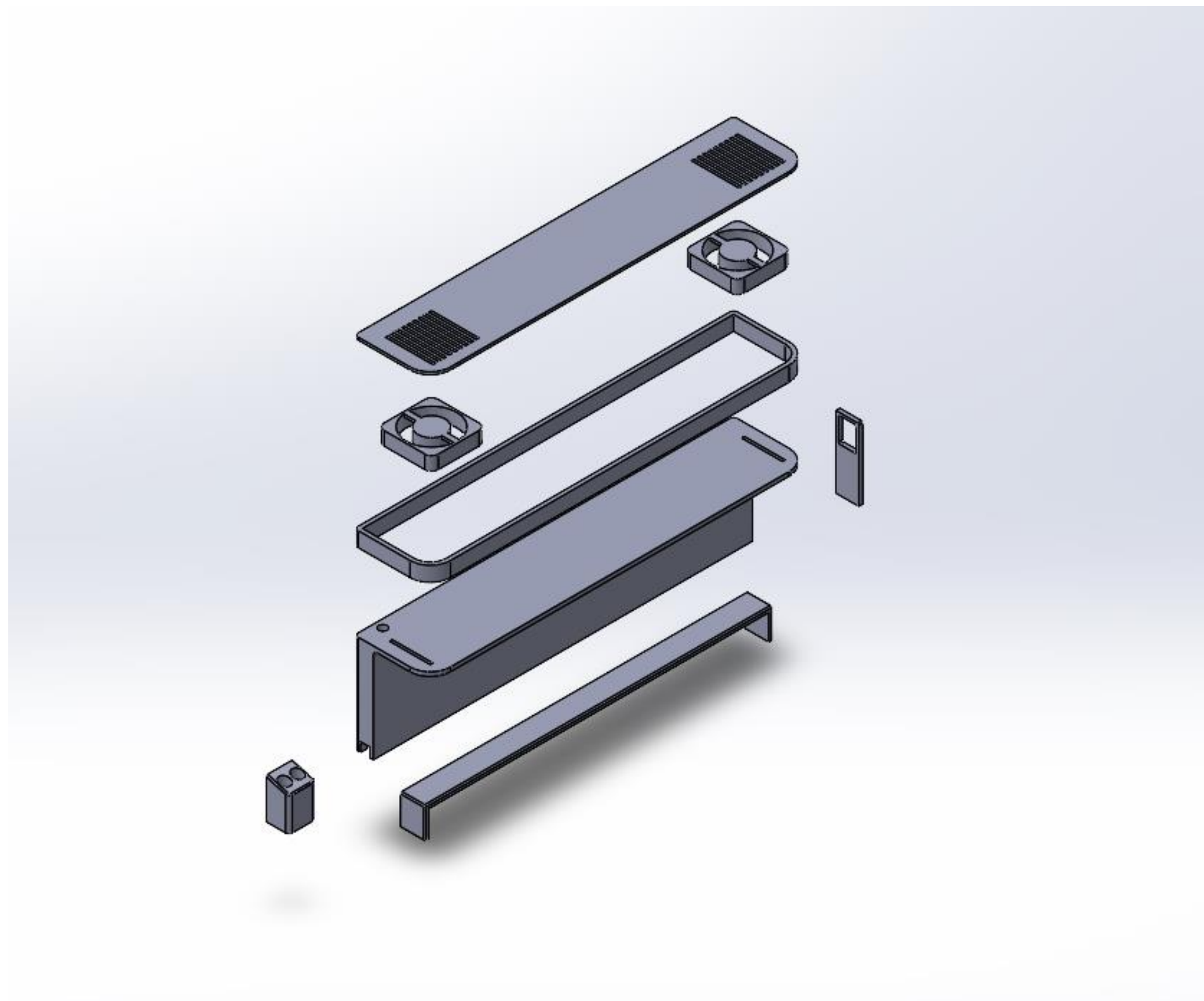
설문 조사





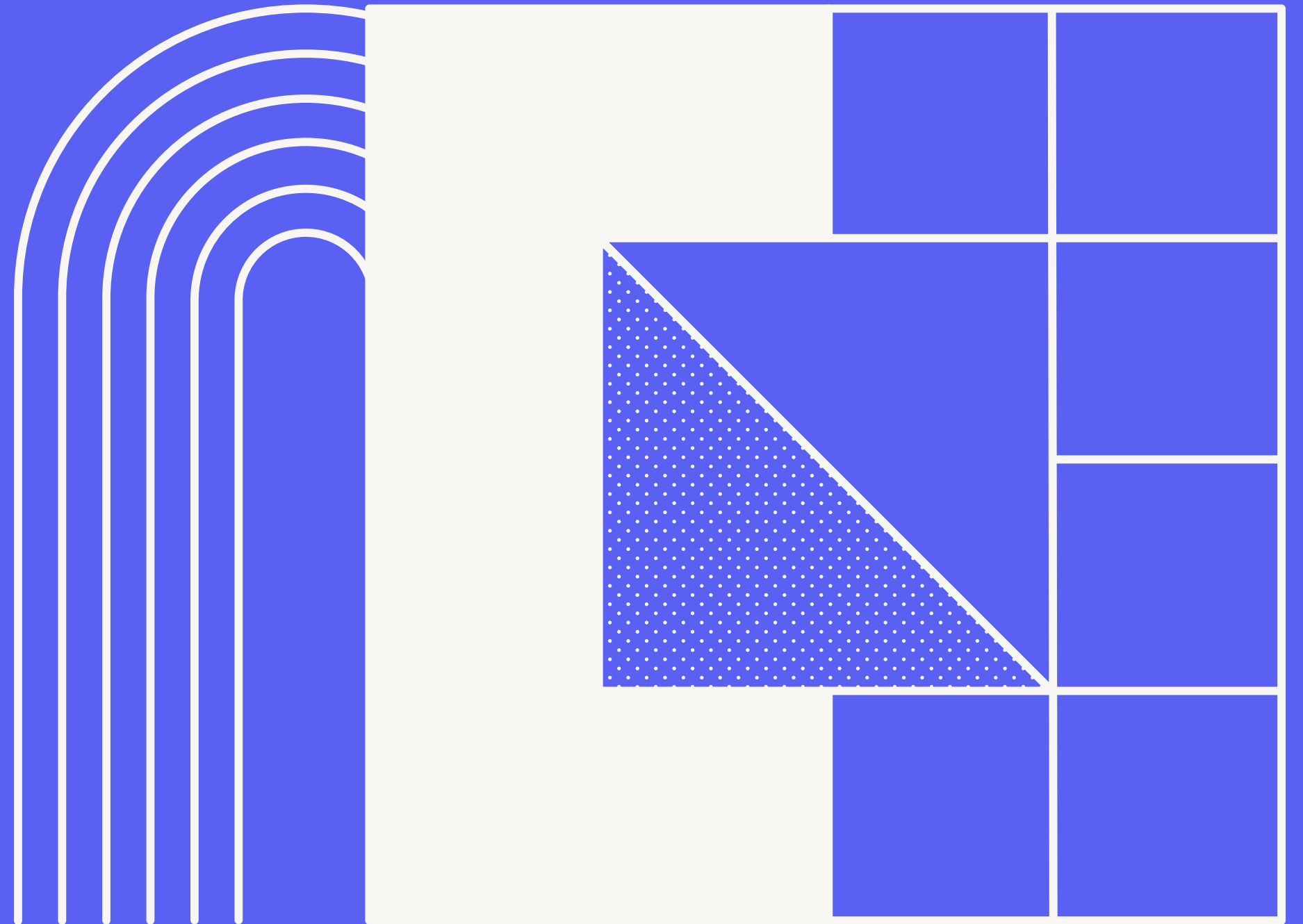




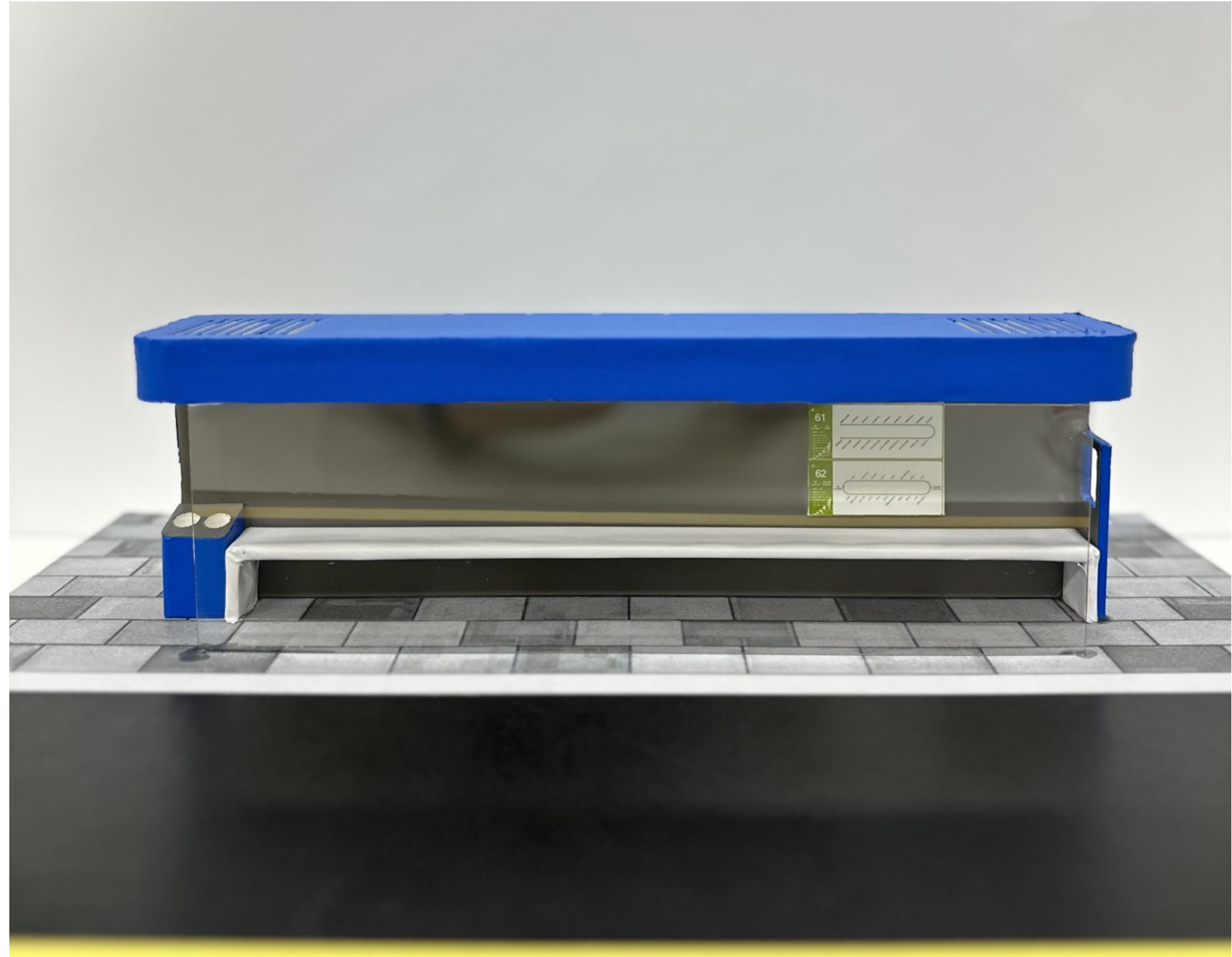


축소 모형

정류장의 기능 간접 구현

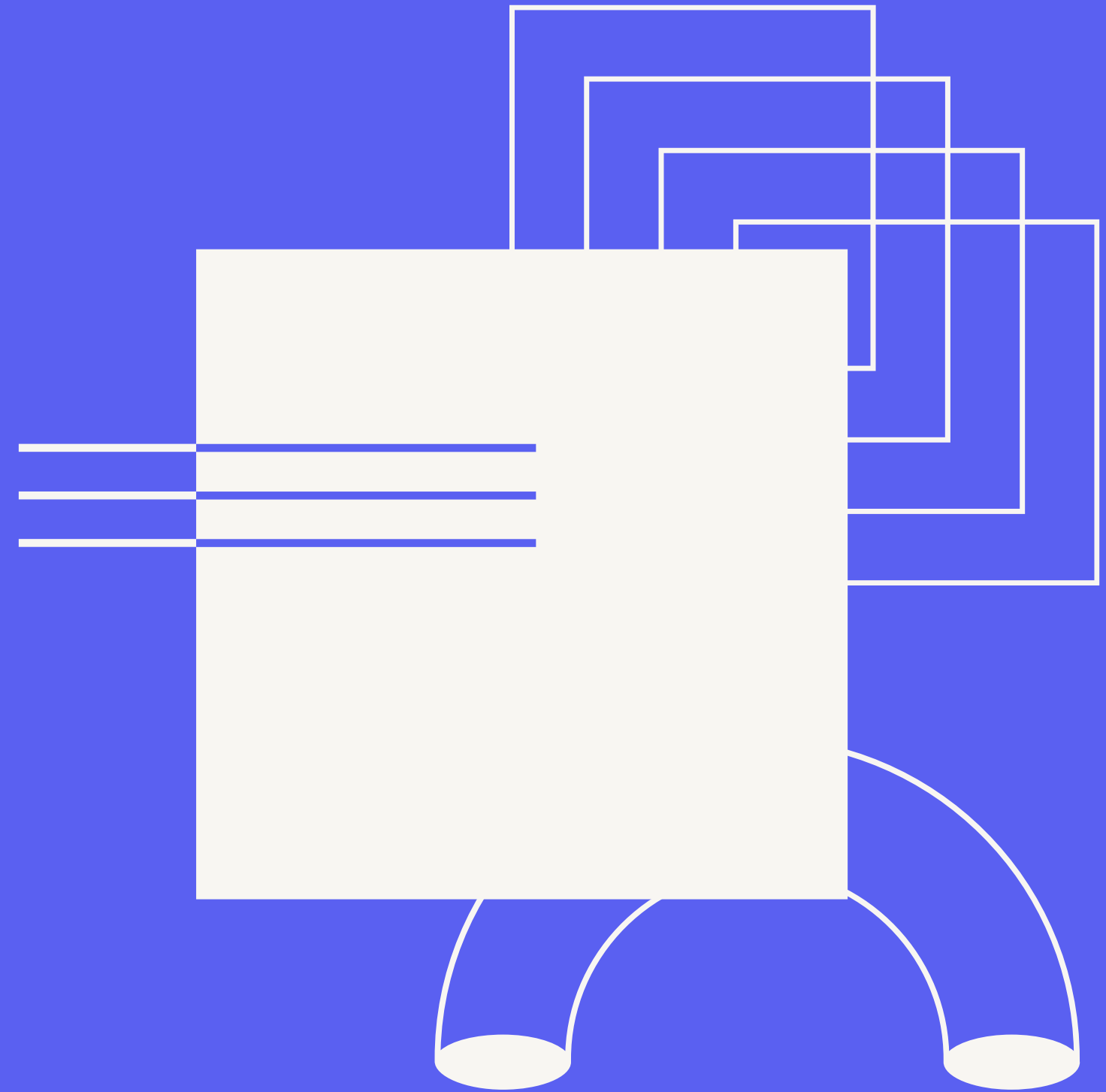






정책 제안

정류장 옥외광고물 허가를 위한 제안서



■ 현황 및 문제점

안녕하세요. 아주대학교에 재학 중인 학생입니다.

버스정류장은 거리에서 사람들이 굉장히 자주 사용하는 기본 요소입니다. 사람들이 많이 이용하는 만큼 더 높은 편의를 제공하고 자 "스마트 버스정류장"을 설치하기도 합니다. 아주대학교 앞에도 스마트 버스정류장이 있어서 자주 볼 수 있습니다. 저는 올해 초부터 해당 스마트 버스정류장이 버스를 타는 곳이라는 목적 외에 다른 목적으로 이용될 수는 없을지, 확장성에 대해 프로젝트를 진행하고 있습니다.

최근에 아주대학교를 포함하여 대학가 상권 침체 문제가 두드러지고 있습니다. 이를 막기 위해 장사에서 많은 비중을 차지하는 가게 홍보를 도와주는 것이 좋을 것 같다고 생각하였습니다. 홍보는 해당 업소에서 제공하는 서비스나 재화의 품질만큼 중요합니다. 그래서 거리를 지나가다 보면 가게 앞에 홍보를 위한 등신대나 포스터를 설치해 놓은 것을 볼 수 있습니다. 하지만 거리 구석구석에 위치한 상점들은 이런 식의 홍보물로 효과를 얻기가 어렵습니다. 왜냐하면 사람들이 그 위치로 잘 안 다니기 때문입니다.

■ 개선방안

저는 스마트 버스정류장에 주변 상권의 옥외광고물을 게시함으로써 매출이 낮은 가게에 홍보 기회를 주는 방법에 대해 생각해보았습니다. 스마트 버스정류장의 인도 쪽 벽면에는 빈 공간이 많은데 그곳에 광고물 액자를 설치하여 희망하는 업소에게 일정 금액을 받고 광고 허가를 받는 것입니다.

이와 관련하여 조사를 해본 결과 팔달문 버스정류장을 비롯하여 수원시 여러 곳에서 디지털 광고물의 시범 운영을 했다는 것을 알게 되었습니다. 저도 직접 보았는데 사람 키만큼 커다란 전자 화면에 포스터나 동영상을 틀어주고 있었습니다. 하지만 저는 이러한 디지털 장비가 아니라 서울시 버스정류장에서 흔히 볼 수 있는 광고물 케이스에 포스터를 넣는 방식이면 좋을 것 같다고 생각합니다. 가게에서 홍보용 동영상을 만들 거라고 생각하지 않습니다. 또한 크기 역시 A3 정도면 충분하다고 생각합니다. 너무 크면 오히려 부담스럽고 차라리 작은 크기로 여러 개를 게시하는 것이 효율적이라고 생각합니다.

버스정류장에 옥외광고물 게시는 조례 상으로 불법인 것으로 알고 있습니다. 하지만 이전의 디지털 광고물처럼 한 번 시범 운영해보면 좋을 것 같습니다. 대학가 상권 활성화를 위한 "주변 상권 대상 스마트 버스정류장 옥외광고물 시범운영"을 제안합니다.

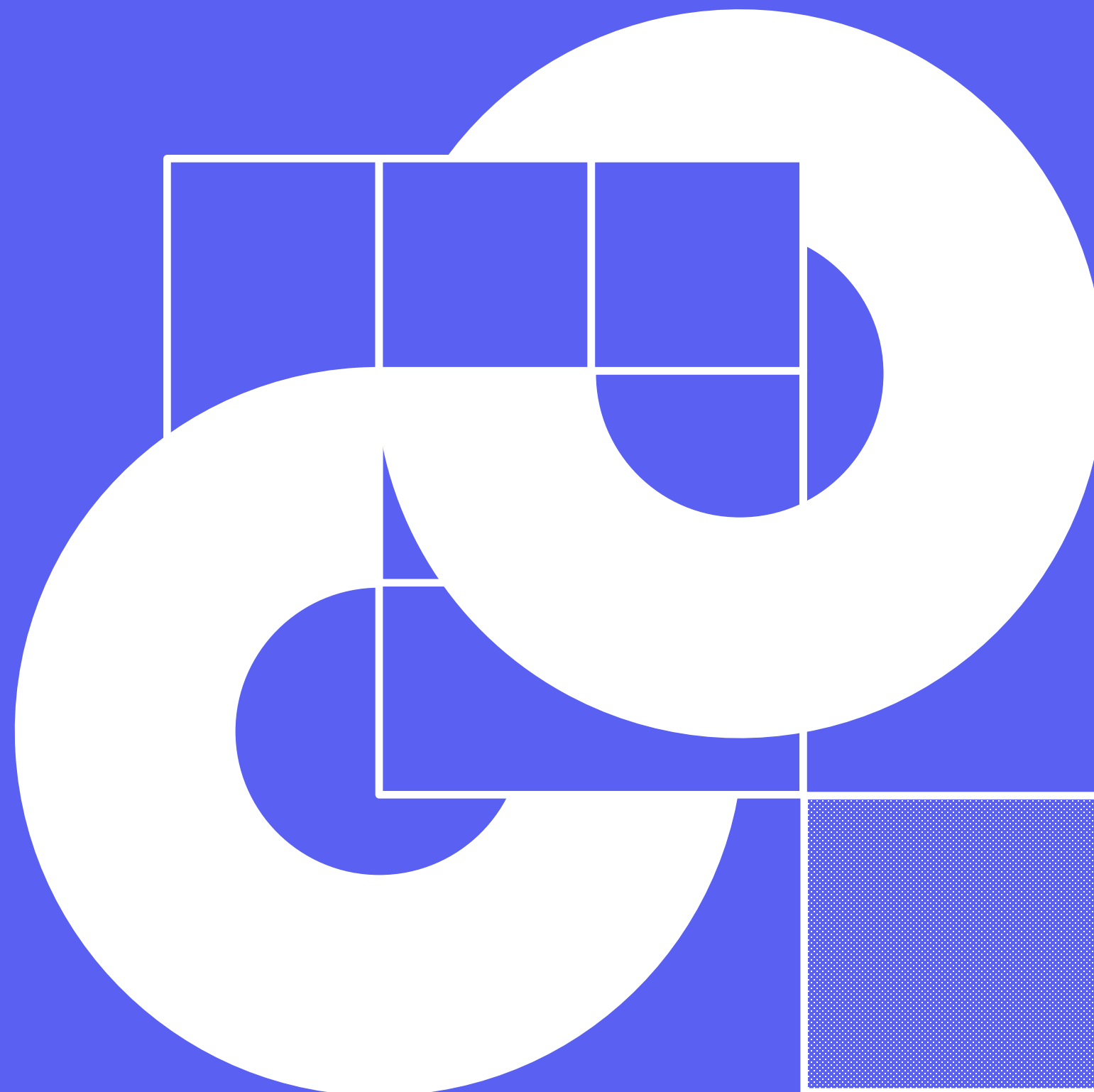
■ 기대효과

- 주변 상권 홍보를 통한 대학가 상권 활성화
- 광고 수익을 통한 스마트 버스정류장의 유지비 충당
- 특정일(혹은 기간)에는 광고 기회를 주변 상권에 제한을 두지 않고 다른 사람들에게도 기회를 주어 다양한 참여를 유도
(ex. 연예인 생일 광고, 청년 정책 홍보, 아주대학교 60주년 등)

2702	우천 시, 도로 아스콘 재포장 강행에 관한 건	서울특별시 은평구	2024-05-13	제안심사	1
2701	아파트관리비 고지서 크기 확대 요청	국토교통부	2024-05-13	제안심사	10
2700	경기도청 청사관리 안내개선 (구청사 안내 圖示)	경기도	2024-05-13	제안심사	2
2699	주변 상권 대상 스마트 버스정류장 옥외광고물 시범 운영을 제 안합니다. 	경기도 수원시	2024-05-13	제안심사	13
2698	유소년 리틀 야구장 설립 요청 건의(안)	경상남도 양산시	2024-05-13	제안심사	7
2697	보훈자녀 방과 후 학교 수강료 지원	국가보훈부	2024-05-13	답변완료	27
2696	수피 보호용 재료 사용으로 수목 성장 보호	경상남도 밀양시	2024-05-13	제안심사	3
2695	신기청서(4편성단 8권) 1 편 신서 제안	국토교통부	2024-05-13	제안심사	11

파란학기, 그 다음은?

앞으로의 계획





수원특레시





감사합니다!

질문이 더 있다면 triplenieun@ajou.ac.kr로
이메일을 보내 주세요.