

파란학기제란?

학생 스스로 설계한 도전과제를 자기주도성, 교육적 성과, 기존 교육과정과의 차별성 등의 기준으로 파란학기제 운영위원회 등이 심의하여 그 활동을 학점으로 인정하는 아주대학교 도전학기 프로그램



아주대학교 파란학기제



파란학기 기업제안 프로그램 안내

| 신청기한 1학기 4월 중, 2학기 10월 중

| 신청방법 기업제안 신청서 작성 후
paran@ajou.ac.kr 송부

| 신청대상 기업 * 세부 내용 및 일정 홈페이지 공지 참고
(<https://ace.ajou.ac.kr/ace/paran/process.do>)

| 문의 031-219-3383/3387
paran@ajou.ac.kr

01 학생설계 프로그램

영역의 제약없이 학생이
자율적으로 도전하고자 하는
분야를 선택하여
설계하는 프로그램



02 교수제안 프로그램

본교 교수가 설계하여
제안한 프로그램



03 기업제안 프로그램

기업이 설계하여
제안한 프로그램



04 파란학기 EXTREME

도전 주제를 사회 문제 해결 수준으로
확대한 프로그램으로,
실제 환경 개선에 기여하는
과제 수행 프로그램



05 파란학기 글로벌

내외국인 학생이 함께 참여하여
설계한 도전과제를
수행하는 프로그램



06 파란학기 MOOC

Coursera(스탠퍼드, edX)에서 제공하는
강좌 중 교내 정규 교육과정에서
제공하지 않는 교육내용으로
학문적 가치가 있는
강좌를 이수한 경우,
학점을 인정해주는 제도



당신의 도전으로
당신의 열정으로
응원합니다



아주대학교 | 대학교육혁신원

경기도 수원시 영통구 월드컵로 206 아주대학교 신학생회관 321호
031-219-3383/3387



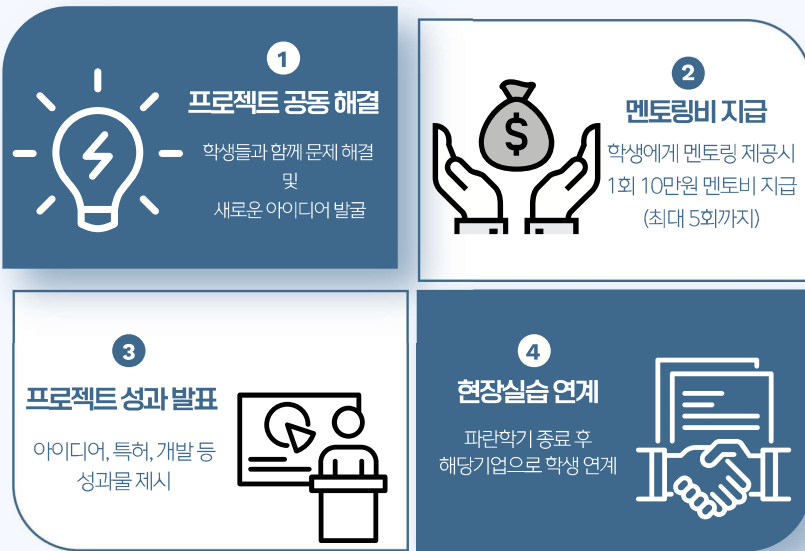
아주대학교 | 대학교육혁신원

KEY POINT

파란학기 - 기업제안 프로그램

기업이 제안한 프로젝트(도전과제)를 학생들이 참여하고 나아가 하게 (동계방학) 기간 중 현장실습을 통해 기업이 요구하는 직무역량을 함양하여 향후 취업과 연계 가능한 파란학기 프로그램

benefit



case

- 2022-2 (주)베스000 '주차면 관제 AI영상 시스템 구축'
- 2023-1 (주)벨런스000 '한방화장품 제품 컨셉 제안 및 홍보 방안'
- 2023-1 (주)스00 '현재 동작 중인 블록체인의 온 체인 데이터 분석을 통한 인사이트 도출'
- 2032-1 (주)베스000 '라이다를 활용한 메타버스 구현'

"대학"과 "기업"
WIN-WIN
산학 연계 프로그램

OUTCOME

2022-2학기 파란학기 기업제안 성공 사례

'꾸리스탈' - 주차면 관제 AI 영상 시스템 구축



2022-2학기 성과발표회
'훌륭한 뱃사공상(대상)' 수상

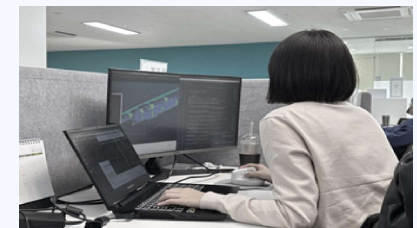


2명 학생 동계 현장 실습 진행

(주)베스000과
연계한 기업과제 수행



'AI 비전을 이용한 주차면 관제 시스템'
특허 출원 준비



(참여기업 : (주)베스000)

자주 묻는 질문



❶ 기업제안 프로그램 신청서 양식은 어디서 받을 수 있을까요?

paran@ajou.ac.kr로 메일 주시면 신청서 양식 전달드리겠습니다.

❷ 제안 프로그램에 대한 가이드라인이 있을까요?

제안 프로그램의 주제는 자유롭습니다.
기업은 당사가 당면하고 있는 문제 해결 혹은 새로운 아이디어 발굴을 위한 의미있는 프로젝트 과제를 제시해 주시면 됩니다.

❸ 파란학기-기업제안 프로그램 최종 성과물은 누구에게 귀속되며 이로 인한 이윤 발생 시 어떻게 분배하나요?

파란학기-기업제안 프로그램 최종 성과물은 학생에게 귀속됩니다. 또한 프로젝트 결과물에 대한 이윤 발생 시 이익금 분배에 대해서는 학생과 기업이 협의하여 결정합니다.
따라서 기업과 학생이 매칭되기 전 기업과 학교는 협약을 체결합니다.

❹ 파란학기 종료 후 현장실습 프로그램에 반드시 참여해야 하나요?

네, 파란학기 종료 후 해당 기업에 현장실습 참여를 요청드리고 있으며, 표준 현장실습 인정기준에 따라 기업은 최저임금의 100%를 부담하셔야 합니다. (단, 실습종료 후 지원금을 신청한 기업에 한해 최저임금의 25%를 학교에서 지원하고 있습니다)

기업제안 프로그램



기업이 제안한 프로젝트(도전과제)를 학생들이 참여하고 나아가 동계(하계)방학 기간 중에 현장실습과 연계할 수 있도록 하여 직무역량을 향상시키고 진로 및 취업과 연계할 수 있는 파란학기 프로그램



STEP 02 | 도전과제 제시

- 파란학기제 기업제안 프로그램 신청서 작성 후 paran@ajou.ac.kr로 제출
 - 접수된 도전과제는 위원회 심사를 거쳐 채택 여부가 결정됩니다.
 - 채택된 도전과제는 다음학기 파란학기 신청기간에 공지하며 학생들이 제안서를 보고 신청해야 실제 과제로 운영됩니다.

STEP 05 | 기업-참여희망 팀 면담 진행

- 귀 사가 제안한 기업제안 프로그램에 관심있는 학생들이 팀을 이루어 **계획서를 작성하기 전에 기업 담당자와 면담을 통해 기업과 학생의 니즈를 조율하는 과정**
 - ※ 신청 학생이 없는 경우 해당학기 파란학기 과제로 운영되지 않을 수 있습니다.

STEP 08 | 기업 멘토링 제공

- 최종 참여팀 확정 시 해당기업에서는 학생들에게 멘토링 제공
 - ※ 멘토링 가이드라인: 학기 중 **최소 3회 이상** (멘토링비 지급: 1회 10만원) 멘토링비는 최대 5회까지만 지급

STEP 10 | 현장실습 제공

- 파란학기제 종료 후(파란학기제는 학기 중에 진행/ 1학기:3월~6월, 2학기:9월~12월) 방학기간동안 **현장실습 제공**
- (기업) 표준현장실습 인정기준에 따라 기업 실습지원비 **최저임금의 100% 지급 부담** (단, 실습종료 후 지원금을 신청한 기업에 한해 최저임금의 25%를 학교에서 지원하고 있습니다)

아주대 학생과 함께 도전과제를 풀어갈
기업을 기대합니다!
많은 관심과 참여 바랍니다!

