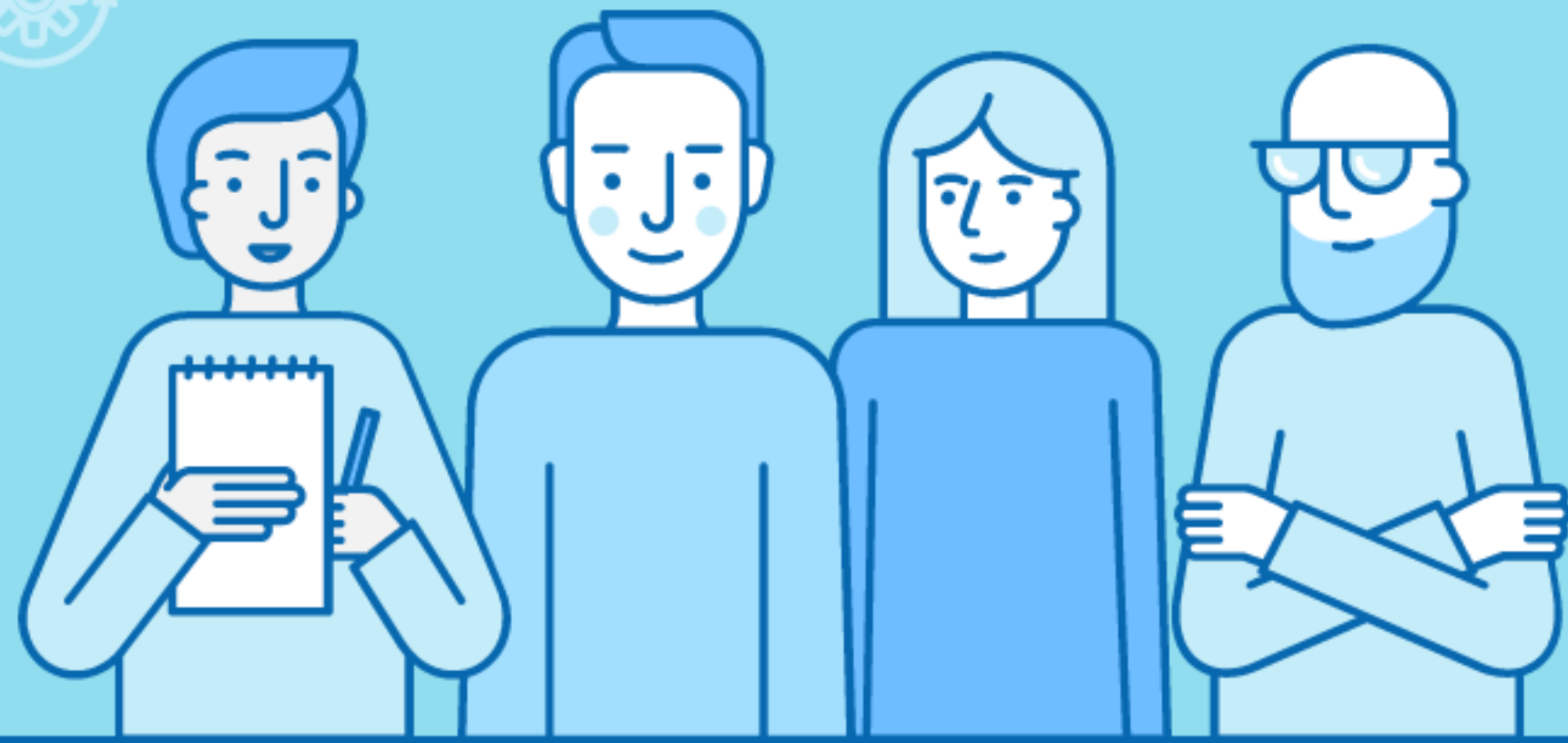


입학에서 졸업까지
모든 비교과를 한 번에!



학생성공시스템

(비교과 통합관리 시스템)

2021-1학기 그랜드 오픈

이런 이유로 만들어졌어요!

- ☑ 비교과 교육과정을 역량 중심의 과정으로 연계하고, 입학에서 졸업까지의 비교과 영역 활동을 효율적으로 통합 관리할 수 있습니다.
- ☑ 학생들의 학습역량 및 성과진단 - 교육과정 개설 - 만족도 조사 및 평가 - 맞춤형 서비스를 제공하는 환류 체계 실현을 통해 다면적 교육 성과 데이터를 확보하여 분석 후 교육의 질을 개선하고자 합니다.

주요 기능

비교과
활동내역
확인

상담관련
신청및내역
확인

통합관리
홍보-모집-
운영-결과

활동내역서
이수증
출력 가능

학습활동관리

대학생활 **활동내역** 한눈에

- ① 교과(전공+교양) 성적확인, 강의계획표 확인
- ② 비교과 프로그램 활동내역 확인
- ③ 비교과 프로그램 분석을 통해 개별 역량 현황 확인
- ④ 핵심역량별 비교과 프로그램 신청

비교과 완전정복

비교과 신청 부터
증명서 출력까지 한 번에 가능

- ① 각 행정부서별 프로그램 개설 내역 확인
- ② 신청 및 결과까지 시스템에서 한 번에 확인
- ③ 전체 활동이력 증명서도 발급 가능



통합상담

나의 상담 신청·내역 확인 가능
(진로·취업, 학생상담)

이제부터는 상담신청부터 관리까지 한 번에 가능

교내 심리상담, 맞춤형 학습지원 프로그램 학업코칭 등
다양한 상담기능을 편리하게 온라인으로 신청과 확인 가능



채용정보+교육

대학일자리센터 정보제공사이트 통합운영

진로 목표와 방향을 설정하고,
관련 채용 정보와 진로·취업 프로그램을 확인하세요!

구체적이고 세분화된 목표를 설정하면, 이를 달성하기 위한 체계적인 준비를 할 수 있습니다.

진로방향 설정을 통해 내가 꿈꾸는 미래의 진로 방향과 목표를 설정해보세요.

목표 달성을 위해 필요한 각종 역량을 기를 수 있는 **다양한 진로·취업 프로그램과 행사도** 함께 확인할 수 있습니다.

모든
사용자

증명서 개인출력

교내에서 발급하는 비교과 프로그램
증명서의 종류와 명칭, 발급 기준을
정하여 시스템에서 개인 출력 가능

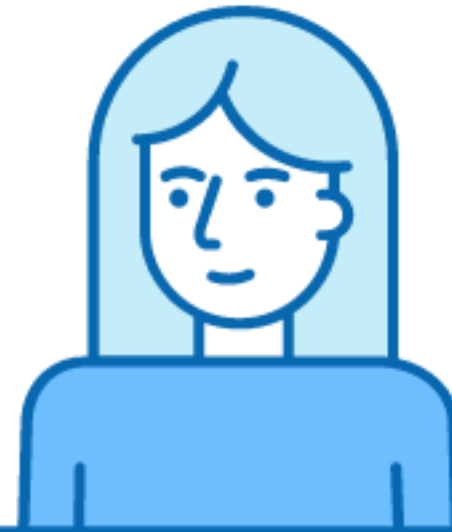
비교과
활동
확인서

비교과
수료증

비교과
이수증



대학교육혁신원 비교과교육지원센터는
앞으로 이런 일을 해요!



비교과 운영지원

비교과운영 지원방향 수립
비교과 교육과정 분석



통합시스템 운영

비교과교육과정 홍보
비교과교육과정 모니터링
핵심역량-비교과 매핑 확인

그 외 추가문의

비교과교육지원센터 031.219.3383~4
아주대학교 신학생회관 321호